

# ふれあい

社会福祉法人 多治見市社会福祉協議会広報紙 第370号

共同募金

みんなで赤い羽根を

この機関紙は皆様からの社協会費と共同募金の配分を受けて発行しています。

編集・発行

多治見市社会福祉協議会

〒507-0041 多治見市太平町2-39-1

電話 0572(25)1134



このマークは社会福祉協議会の「社」を象徴化し「手をとりあって明るいしあわせな社会を建設する姿」を表現しています。

地域で見守る!! 認知症になっても安心のまちづくり

## 認知症サポーター フォローアップ研修を開催しました



3月22日に、太平公園と総合福祉センターの周辺で、認知症サポーターを対象に徘徊模擬訓練を開催しました。徘徊模擬訓練とは、認知症の人が道に迷ってしまった時を想定して、認知症役の役者に声をかけて通報し、安全な保護につなげる取り組みです。



前から優しく話しかけます「どうしましたか？」



通報の体験をします「服装の特徴は・・・」



反省会「実際に声をかけるのは難しかった」



役者「みなさんが優しく、安心できました」

認知症になっても住み慣れた地域で安心して暮らせるまちづくりを目指して、今後は地域のみなさんにも参加を呼びかけて、訓練を継続します。

問い合わせ

太平地域包括支援センター 電話(25)1135

### ★今月の内容

	ページ		ページ
・ 認知症サポーターフォローアップ研修会の報告	1	・ 福祉行事の案内	6
・ ふれあいセンター 施設紹介	2	・ 寄付報告	6
・ 優が丘・なごみの杜かさほら・障がい者相談支援センター事業紹介	3	・ 子育て支援センター情報	7
・ 社協の夏まつり紹介	4	・ 7月の相談日	7
・ 50周年記念記事 「私と社協」	5	・ ひまわりサロン活動紹介	8
・ ボランティア研修会の報告	5	・ 夏のボランティア体験 参加者募集	8



## ふれあいセンター姫の施設紹介



児童センター、老人福祉センターでは地域のみなさまに気軽に利用していただけるようさまざまな教室やクラブを企画しています。

夏祭りや春のふれ姫まつりなど年間を通じてさまざまな交流行事を行っています。



### 児童センター

- ★0歳から18歳までどなたでも利用できます。
- ★乳幼児・小学生クラブなど登録制のクラブのほか、トランポリンなど自由参加行事もたくさん行っています。



### 老人福祉センター



- ★60歳以上の方ならどなたでも利用できます。さまざまな教室やサークルで仲間作り、生きがいづくりができます。
- ★30年度より新規事業で楽リハ(トレーニング)教室を開催します。6種類の機械を使い低負荷をかけ、トレーニングします。



### 地域包括支援センター



- ★高齢者の方が「住み慣れた地域で暮らし続ける」ためにさまざまな支援をしています。
- ★高齢者の方や家族の相談窓口です。電話での相談・訪問も可能です。
- ★介護予防教室、消費者被害防止啓発講座、認知症サポーター養成講座など開催しています。

気軽に相談下さい  
電話(20)2021



### ボランティアも活躍中



- ★施設ではイベントの手伝いやデイスサービスなど各センターでボランティアが活躍しています。



問い合わせ

ふれあいセンター姫 大針町80-2 電話(20)2020(代)



障がいがある方の  
支援事業所

## 優が丘・なごみの杜がさはらの紹介

## 優が丘

旭ヶ丘にある通所の就労継続支援B型支援事業と生活介護事業を行う、障がい者支援事業所です。

主に知的に障がいがある方で、一般企業などへの就労を希望する方や、就労が困難な方に就労に必要な知識と能力の向上のために必要な訓練を行い、就労や自立した日常生活、社会生活を営むことのできるよう支援しています。

利用者には、パームクーヘンの箱詰め、DVDの選別、自動車部品の選別などの受託作業、手芸品の製作、農作物などの自主製品の販売で得た収入を、工賃としてお支払いしています。作業のほか、社会見学や外食、音楽療法などの行事や教室なども行います。

就労継続支援B型事業



社会見学の様子(あいち航空ミュージアム)



パームクーヘン箱詰め

生活の改善、身体機能の維持向上を目的として、入浴・排せつ・食事などの介助や創作的活動の機会の提供といったサービスを通して、障がいのある方の社会参加と福祉の増進を支援しています。

生活介護事業



合同社会見学の様子(中部国際空港セントレア)



音楽療法

## なごみの杜がさはら

笠原にあるなごみの杜がさはらは、毎日20名の方が通う施設です。優が丘と同様、仕事(作業)を中心に過ごす方(就労継続支援B型支援事業)や、入浴やレクリエーションなどで一日過ごす方(生活介護事業)と2種類のサービスを提供しています。作業としては、ハンガーの組み立て、自動車部品の組み立てを行っています。また、毎年12月には、餅つき会を行って、地域みなさんに餅や温かい汁物を振る舞いながら交流を深めています。



作業の様子(就労支援)



レクリエーション(生活介護)

## 障がい者相談支援センターの紹介

障がい者相談支援センターは、障がいのある方、発達に遅れのある児童の心身の状況や置かれている環境、サービス利用の意向などを伺いながら、必要なサービスの計画を作成します。また、地域で安心して生活できるよう、家族からのさまざまな不安や悩みなどの相談に応じます。

問い合わせ

●優が丘 旭ヶ丘7-16-71 電話(29)1424 ●なごみの杜がさはら 笠原町2215-1 電話(44)1717  
●障がい者相談支援センター(優が丘内) 電話(26)8516

# 祭 7月、8月の社協の夏まつりのお知らせ

楽しい催しがたくさんあります。  
みなさん来てください。

## 池田町屋公民館夏祭り

池田町屋公民館(池田町)※太平児童センターが参加します

**日時** 7月7日(土) 午後6時～9時  
**内容** 楽しい遊びのコーナーを2つ用意します。  
(小学生、乳幼児も楽しめます。)  
※子どもは午後8時まで



問い合わせ

太平児童センター  
電話 080-5820-5545(直通)

## 夏の宵まつり

池田保育園(池田町)

**日時** 7月21日(土)午後4時～6時  
(午後3時45分～受付開始)  
**内容** 模擬店、あそびのコーナーなどがあります。  
※どなたでも参加できます。また、卒園児で参加される方は、7月2日(月)までに下記に連絡して下さい。  
詳細は、保育園のホームページをご覧ください。



問い合わせ

池田保育園  
電話(22)6017 〈担当〉三宅



## 夏祭り

若草保育園(京町)

**日時** 7月22日(日) 午前10時～正午  
**内容** 盆踊り、ゲーム、模擬店など  
チケット300円(予約可)



問い合わせ

若草保育園  
電話(22)5544 〈担当〉永沢



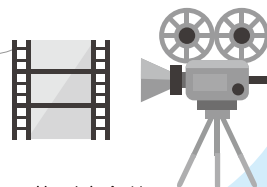
## サンホーム滝呂 ふれあい夏まつり

サンホーム滝呂(滝呂町)

**日時** 7月28日(土) 午前10時～午後1時  
**内容** 昔遊びなどが楽しめるスタンプラリー(100円)、懐かしの映画と写真館、飲食販売(50円～) サンホーム滝呂各センター案内ブースなどを予定しています。

問い合わせ

サンホーム滝呂  
電話(24)5560 〈担当〉今井



## ふれあいセンター姫 夏まつり

ふれあいセンター姫(大針町)

**日時** 8月2日(木) 午前10時～11時30分  
**内容** ゲーム、盆踊り、うながっばが来ます。



問い合わせ

ふれあいセンター姫  
電話(20)2020 〈担当〉荒川



## でこぼこ夏まつり

総合福祉センター(太平町)

太平児童センター／太平デイサービスセンター／  
太平老人福祉センター／母子・父子福祉センター合同

**日時** 8月3日(金)午後2時～3時  
**内容** うながっばと一緒に盆踊り・たのしいゲームなど  
**その他** 7月30日(月)・8月1日(水) 午後2時～3時  
2階 中高生スペースで盆踊りの練習をします。  
こちらもぜひ参加ください。

問い合わせ

母子・父子福祉センター  
電話(25)1133 〈担当〉藤井



## メッセージ「私と社協」その④ 法人化50周年記念特集

法人化50周年を迎え、これまで社協と関わりのあるみなさんにお話を伺います。社協との出会いや関わり、これからの期待などについて連載します。 「社協」とは社会福祉協議会の略語



### 竹内 寛 さん（協之島町）

ふれあいセンターわきのしま（協之島地域福祉協議会）の会長をさせていただいて、今年で3年目を迎えました。

ふれあいセンターに関わることとなったきっかけは、10年前、当時娘の同級生のお父さんがふれあいセンターの会長をされていて、一緒に手伝ってほしいと誘われたことです。現役中は単身赴任で24年間、多治見を離れていました。その間、家族が地域の人のお世話になったという思いがあり、そのご恩をお返しするのが今だということ引き受けることにしました。

ホワイトタウンは、ほかの団地と同様に高齢化が深刻化しており、限られた公共交通だけでなく、住民による移送支援システムを作り上げる必要性を感じていました。それを自治会の補助機関であるふれあいセンターの運営を担う一員として、社協の協力も得ながら4年がかりで先進地での取り組みについて情報を集めたり、視察にも出掛け、平成25年に「おでかけシャトル便」（登録制による近隣への買い物送迎）と「ホワイトアッシー君」（登録ボランティアによる病院などへの有償移送）を実現することができました。

また今後は、高齢の方へのお弁当の配達という目標と併せて、後継者の育成という課題もあります。

社協には地域福祉のヒントを示してもらって、そのヒントをもとに、それぞれの地域の実情に合わせて具体化するのが、それぞれの地域福祉協議会の役割だと思います。これからも活動のきっかけづくりを期待しています。



社協たじみ  
法人化50周年記念事業

## 『ボランティア研修会』を開催しました



野球解説者・元中日ドラゴンズ投手 山本 昌 氏



優が丘よりお礼のお菓子を渡しました



デイサービスにも寄って頂きました

5月28日に多治見市で活躍するボランティアと市民の方を対象に、ボランティア活動への意識の高揚と理解を深める目的で、元中日ドラゴンズ投手で現在、野球解説者として活躍する山本昌氏を講師に迎え、『継続する心』と題して講演会を開催しました。

講演では『プロとして長い間、第一線で活躍するためのモチベーションの持ち方』や『目標に対して努力し続けることの大切さ』について話されました。来場者からは「実践してきた昌さんの言葉には重みがある。」「心にストレートに伝わってきた。」という感想や「私にもできるボランティア活動はありますか?」と言う問い合わせがあり、みなさんの心にビシッ!と投げ込む素晴らしい講演会となりました。

## 福祉行事の案内

### 共栄児童館からのお知らせ

#### 親子木工工作 協力 八木木箱

日時 7月28日(土) 午前10時～正午  
 場所 共栄児童館  
 対象 幼児親子・小学生親子 20組  
 持ち物 金槌、木工用ボンド 参加費 無料



#### 高田焼き陶芸体験 指導 弥満丈樗窯

日時 8月4日(土) 午前10時～正午  
 場所 弥満丈樗窯(児童館から歩いていきます)  
 対象 小学生親子 10組  
 参加費 500円



問い合わせ・申し込み 共栄児童館 電話 (23) 9230 <担当> 柴田

### 母子・父子寡婦会からのお知らせ

#### 夏休み親子バス旅行

日時 8月25日(土) 午前6時出発 午後10時帰着予定  
 目的地 ユニバーサルスタジオジャパン(大阪市)  
 対象 市内在住のひとり親家庭の親子、寡婦の方(子どもだけの参加はできません) 40人(先着順)  
 集合 総合福祉センター(太平町)  
 その他 会員登録をしてください(年会費 1,200円) 参加費は問い合わせください。  
 申込方法 7月20日(金)までに総合福祉センター3階売店に直接、電話またはメールにて(売店は、月～金曜日 午前9時～午後3時まで)



問い合わせ・申し込み 母子・父子寡婦福祉会 電話 (25) 1131 (内線307) <担当> 三浦 メール tajimishi.boshi.fushi.kafu@gmail.com <担当> 松下

## 寄付報告 あたたかい善意をありがとうございました

※5月17日までの寄付を掲載

(順不同・敬称略)

#### 事業基金(現金)

寄付者	金額
ぎふしん愛の募金事務局 岐阜信用金庫 理事長 住田裕綱	20,000円
ユニー(株) ピアゴ多治見店	95,666円
名古屋ヤクルト販売(株) 代表取締役社長 守本 実紀男	77,919円
多治見草花愛好会	5,826円
かさはら福祉センター カラオケ箱	13,900円
東濃信用金庫(未使用切手)	1,246円
匿名(未使用切手)	16,162円
匿名(未使用切手)	2,683円
匿名	4,738円
匿名	3,000円

#### 事業基金(物品)

寄付者	物品名	数量
高木 みすよ	歩行者(シルバーカー)	2台
沓名 裕彦(ツルヤ)	ファンシー雑貨	多数
森の自動車倶楽部	ソフトボール	5個
	レジャーシート	9枚
匿名	尿取りパッド	14枚
匿名	絵本	3冊
匿名	座布団	15枚
匿名	毛布	3枚
匿名	パッチワーク(バッグ)	5個
匿名	ぞうきん	69枚
匿名	リハビリパンツ	3袋
	ラバーシート	2袋
	おしり拭き	3袋
匿名	半袖シャツ	3枚
	ステテコ	2枚

#### 物品総数 ※5月17日までの寄付を掲載

物品名	数量
古切手	5,041.00 g
ベルマーク	14,991点
書損はがき	1,082枚

#### 指定寄付(現金)

名前	金額	使用場所
(株)セキュリティハウス	50,000円	太平児童センター
ありんこの会	3,587円	優が丘

#### 指定寄付(物品)

名前	物品名	数量	使用場所
竹澤 弘翔	アンパンマンすべり台	1台	旭ヶ丘児童センター
36区	一輪車	3台	旭ヶ丘児童センター
重松 勲	ランドセル	5個	生活自立支援センター
匿名	リハビリパンツ	2袋	太平デイサービス
	尿取りパット	3袋	
匿名	ランドセル	1個	生活自立支援センター
	望遠鏡	1個	
匿名	衣類	1式	生活自立支援センター
	食品 しょうゆ	2本	
	お茶	5袋	
匿名	シーチキン	6缶	生活自立支援センター
	カニ缶	2缶	
	牛肉大和煮	1缶	
匿名	衣服	1式	生活自立支援センター

#### 古切手、ベルマーク、ペットボトルのふたなどのご寄付をいただいた方

名前	
東濃信用金庫	市民活動交流支援センター
ありんこの会	なごみの杜 かさはら
(株)プラネット	さとう陶芸(株)
大形 佳弘	(株) 飯田建設
明治安田生命 多治見営業所	生長の家
高橋 治代	多治見市役所 市民課
セルポート	匿名(23件)
(株)トーヨーケン	

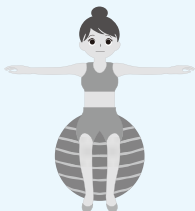
# 子育て支援センター情報 ～行事案内～

詳細は問い合わせください

## 池田保育園子育て支援センター 池田町3-120 電話(24)7117

### バランスボールdeリフレッシュ

日時 7月10日(火) 午前10時30分～11時15分  
 場所 池田保育園  
 内容 講師を招いて行います。関節に負担の少ない有酸素運動です。気軽に参加してください。  
 対象 未就園児親子 10組  
 参加費 200円  
 持ち物 運動できる服装  
 申込必要



### 七夕会&笹飾り作り

日時 7月6日(金)  
 七夕会 午前10時～10時30分  
 笹飾り作り 午前10時30分～11時15分  
 (太平児童センター共催事業)  
 場所 池田保育園  
 内容 保育園児と地域のお年寄りの方と一緒に七夕会を楽しみましょう。その後、みんなで一緒に笹飾り作りをしましょう。  
 対象 未就園児親子 10組  
 参加費 200円  
 持ち物 お茶、汗拭きタオル 申込必要



## 笠原保育園子育て支援センター 笠原町1974-1 電話(44)1971

### おから粘土

日時 7月19日(木) 午前10時～11時  
 場所 笠原保育園  
 内容 おから粘土をぎゅっと握ったり、踏んだり、容器に詰めて遊びます。  
 ※大豆アレルギーの人は参加不可  
 対象 未就園児親子 15組  
 持ち物 親子とも汚れてもいい服装(水着可)、帽子、必要に応じて着替え、タオル、お茶  
 申込必要 市内の方は1カ月前、その他の方は2週間前より受付



### お父さんと遊ぼう～水あそび～

日時 8月5日(日) 午前10時～11時  
 場所 笠原保育園  
 内容 3歳以上児が使っている保育園のプールの水深を浅くして、水遊びを楽しみます。  
 対象 未就園児父子(自立歩行ができる子) 10組  
 持ち物 水着(大人も着用)、おむつの外れていない子は水遊び用おむつ、タオル、お茶  
 申込必要 市内の方は1カ月前、その他の方は2週間前より受付



## 共栄保育園子育て支援センター 高田町3-64 電話(23)2199

### どろんこあそび

日時 7月13日(金) 午前10時～11時15分  
 場所 共栄保育園  
 内容 園庭で泥の感触を味わい楽しく遊びます。  
 対象 未就園児親子 30組  
 持ち物 汚れてもいい服装、着替え、タオル、お茶  
 申込必要



### プール遊び

日時 7月26日(木) 午前10時～11時15分  
 場所 共栄保育園  
 内容 シャワーやおもちゃを使い、プール遊びを楽しみます。  
 対象 未就園児親子 20組  
 持ち物 水着、タオル、お茶、帽子  
 申込必要



## 7月の相談日

## ひとりで悩まないで…相談日一覽

皆さんの悩みごとに、専門の相談員がお話を伺います

相談の種類	日にち	時間	場所/総合福祉センター	問い合わせ
民生委員の気軽に相談 ☎	2日・23日(月)	午後1時～3時	4階 相談室	(23) 5115
法律相談 (予約制)	18日(水)	午後1時～3時	4階 相談室	(25) 1131
	【予約受付日】 11日(水)	午前8時30分～		
障がい者相談 ☎	月曜日～金曜日	午前9時30分～午後3時30分	2階 障害者福祉センター	(25) 1131 障害者福祉センター(内210)
高齢者就業相談 ☎	13日(金)	午後1時30分～3時	4階 相談室	(25) 1131 老人福祉センター(内301)

※相談は無料です。☎マークの相談は、上記の日時で電話相談ができます。※祝日の相談は休みです。

## ひまわりサロン活動紹介

### 35区カラオケサロン (北栄校区)

今年4月より活動をスタートした新しいサロンです。地域のどなたでも参加が可能です。活動は、カラオケを歌いながら交流することを主としていますが、参加者の希望を聞きながら毎月新しいことに挑戦しています。



★カラオケを楽しむ様子

### サロン情報

- 開催場所** 希望ヶ丘第1集会所  
ひばりヶ丘第1集会所
- 開催日時** 第2水曜日  
午後1時～3時
- 活動内容** カラオケ  
毎月、さまざまな  
テーマで活動  
(例 ブログの見方、スマホの  
使い方など)
- 参加費** 実費



問い合わせ 地域福祉課 電話(25)1134 <担当>村上

### ボランティア情報

## はじめての一步をふみだそう!

# 夏のボランティア体験 参加者募集

「ボランティアに興味はあるけど始めるきっかけが欲しい」、「まずは体験してみたい」などと思っている方、この機会にボランティアを体験してみませんか?参加お待ちしております。

- 日にち** 7月21日(土)～8月3日(金)のうちの希望する日  
◆全ての参加者を対象に、オリエンテーションを行います。
- 日時** 7月21日(土)午前9時～10時 または、27日(金) 午前10時～11時
- 場所** 多治見市総合福祉センター 21日(土)大会議室 27日(金)会議室・集會室
- 内容** 希望するコースから体験施設を選び、ボランティア活動を行います。



コース名	内容
①高齢者福祉コース	簡単な介助・レクリエーション活動の補助・話し相手など
②障がい者福祉コース	簡単な介助・作業補助・レクリエーション活動の補助・話し相手などボランティア団体での活動体験
③児童福祉コース	作業補助・レクリエーション活動の補助・遊び相手など

体験施設や日時などの詳細をまとめたプログラムを、本会のホームページでご覧ください。

多治見市社会福祉協議会  (http://www.t-syakyo.or.jp/)

**申込方法** 7月6日(金)までに直接または電話、メールで受付、申込順に決定します。

問い合わせ・申し込み 多治見市ボランティアセンター 電話(25)1134 メールt-vora@t-syakyo.or.jp <担当>大村

### 社会福祉法人 多治見市社会福祉協議会とは

社会福祉活動を推進する営利を目的としない民間組織です。地域住民、福祉施設・団体、関係機関とともに、地域の人々が住み慣れたまちで、安心して生活することができる「福祉のまちづくり」の実現を目指し、さまざまな活動に取り組んでいます。これらの活動には皆様からお寄せいただく会費を活用しています。

※社会福祉法人=社会福祉事業を行うことを目的として、社会福祉法の規定により設立された法人。公共性が極めて高く、営利を目的としない民間の法人。



社協たじみ  
メールマガジンの登録案内

イベント情報など、福祉に関する身近な情報を配信  
登録フォーム  
<http://t-syakyo.or.jp/acmailer3/form.cgi>

