

フードドライブ ご家庭に眠っている

食品大募集!



ご協力ありがとうございました



12月に行いました「ご家庭に眠っている食品大募集!」にご協力いただきありがとうございました。5日間でたくさんの食品が集まりました。寄せられた食品は、12月16日にNPO法人セカンドハーベスト名古屋へ持ち込みました。集まった食品は、東海三県の生活に困窮している方々へ届けられます。

問い合わせ 生活相談センター
電話 (23) 6332

今月の内容

○ フードドライブ食糧提供事業の報告	1
○ 共同募金協力者一覧	2・3
○ 障害者福祉センター教室案内	4
○ ボランティア登録、保険の案内	5
○ サンホーム滝呂ふれあい春まつり案内	6
多治見市在宅老人デイサービスセンターについて 寄付報告	

ページ

ページ

○ 子育て支援センター情報 相談日	7
○ 地域福祉協議会の紹介 広報ふれあいについて	8



このマークは社会福祉協議会の「社」を圖案化し「手」をとりあって
明るくあわせな社会を建設する
姿」を表現しています。

<http://www.t-syakyo.or.jp>
✉ info@t-syakyo.or.jp

募金・募金活動に協力いただいた方

戸別募金

市内各区・町内会、団地自治組織のみなさま

学校募金

平和中学校	滝呂小学校	脇之島小学校	小泉中学校	池田小学校	小泉小学校
中京学院大学付属中京高等学校		精華小学校	北栄小学校	南姫小学校	

興行募金・街頭募金

多治見市ママさんバレーボール連盟	多治見市レクリエーション協会	NPO法人 多治見ひなたぼっこ	明和スカウト隊
多治見市母子・父子寡婦福祉会	多治見市赤十字奉仕団 中央分団	TAJIMI CHOIR JAPAN	多治見地区更生保護女性会
社協たじみハピネス	立正佼成会中津川教会 多治見支部	NPO法人 ぎふ多胎ネット	岐阜東濃断酒新学生会
ふれあいセンターわきのしま	NPO法人 宅児老所楽らく	ガールスカウト岐阜県第22団	ボーイスカウト多治見協議会
NPO法人 在宅支援グループみんなの手	多治見西高等学校 生徒会・インターアクトクラブ	根本愛郷会	児童館・児童センター子どもスタッフ

募金活動の場を提供いただいた企業

JR多治見駅	パロー多治見店	パロー根本店	パロー多治見南店
ピアゴ多治見店	コープぎふ多治見店	ショッピングプラザ・マイン	西友多治見店
オークワ多治見店			

募金箱の設置および職場における募金活動に協力いただいた機関・企業

多治見市役所	多治見市役所桔梗会	多治見市役所職員労働組合連合会	多治見市保健センター
ヤマカまなびパーク 多治見市学習館	NPO法人 東濃成年後見センター	多治見年金事務所	(社)多治見市シルバー人材センター
多治見公共職業安定所	多治見労働基準監督署	日本郵便株式会社 多治見郵便局	多治見市商工会議所
(公財)セラミックパーク美濃	岐阜県現代陶芸美術館	(株)オークワ 多治見店	(福)桔梗会 ベルツリー
(福)浩養会 介護老人保健施設 メモリアル光陽	(福)陶都会 養護老人ホーム 多容荘	(福)みらい	(福)サンライフ 特別養護老人ホーム ジョイフル多治見
NPO法人 はだし工房共同作業所	NPO法人 東濃さつき会 ピュアハート姫	(福)美濃陶生苑 特別養護老人ホーム かさはら陶生苑	(福)同朋会 東濃自閉症センターかさはら
(福)美徳会 特別養護老人ホーム ビアンカ	(福)美徳会 ケアハウス ビアンカ	(福)浩養会 特別養護老人ホーム 浩養園	(福)陶技学園
(福)育誠会 姫保育園	(福)村の木清福会 けいなん保育園	(福)浩養会 こうよう保育園	(福)サンライフ ジョイフル多治見子ども園
(福)前畑育英会 前畑保育園	学校法人 大和学園 大和幼稚園	脇之島地域福祉協議会	北栄地域福祉協議会
笠原地域福祉協議会	共栄地域福祉協議会	市之倉地域福祉協議会	根本校区地域福祉協議会
養正地域福祉協議会	岐阜県東濃県事務所	NPO法人 まあーる	

その他の募金

養正地域民生児童委員協議会	精華地域民生児童委員協議会	昭和地域民生児童委員協議会	脇之島地域民生児童委員協議会
池田地域民生児童委員協議会	小泉地域民生児童委員協議会	根本地域民生児童委員協議会	市之倉地域民生児童委員協議会
北栄地域民生児童委員協議会	滝呂地域民生児童委員協議会	南姫地域民生児童委員協議会	笠原地域民生児童委員協議会
共栄地域民生児童委員協議会	点訳友の会	傾聴ボランティア ほほえみ	手話サークル 桔梗の会
要約筆記サークル ふたば	NPO法人 多治見ひなたぼっこ	多治見市口腔ケアグループはねつと	多治見市赤十字奉仕団 池田分団
伴野 清	神原 敏明	大下 紀子	匿名でご協力いただいたみなさま

法人募金

続芳院	(宗)徳林院	保寿院	(医)西尾クリニック
(株)丸治コンクリート工業所	(株)丸辰	(宗)本土神社	(株)藤本組
市原工業(株)	土井自動車販売(株)	(宗)カネ水水野絵具製造所	(有)岐阜衛生社浄化槽部
マミー美容院	関谷殖産(株)	とうしん信用保証(株)	ヤマカ(株)
ヤマカ陶料(株)	(株)伊藤商会	東濃信用金庫 本店	東濃鉄道(株)
(株)松正	とよおか動物病院	東美濃税理士法人 河合会計事務所	昭洋商事(株)
陶都信用農業協同組合 本店	曹洞宗・寂光山 安養寺	川村製紐工業(株)	東濃自動車工業(株)
白山石油(株)	(医)仁寿会 タジミ第一病院	前畑(株)	(株)博国砕石
フォーブル太平	(株)ゴトウ自動車ガラス	丸栄工業(株)	(有)稲垣産業
(有)新屋商店	加藤ボルト(株)	(株)加藤組	(株)志濃原
兼松プロパン瓦斯(株)	(株)庭勇	(有)庭光造園	イナガキ工業(株)
愛岐商事(株)	(株)ジッター	(有)アリカ	伊佐治建設(株)
(株)栄商会	(株)金正陶器	多治見美濃焼卸センター協同組合	(株)吉川組
(株)日東製陶所	ガーデン やましげ	岐阜窯業(株)	日比野陶器(株)
(有)エイアルケイ	滝呂陶磁器工業協同組合	新東陶料(株)	榊岡建設(有)
(医)社団浩養会 メモリアル光陽	東海ビジネスコンピューター(株)	(株)安藤兄弟商会	(株)小田井商店
多治見市商店街連合会	竹内佛具店 多治見広小路商店街振興組合	新羅神社	(株)日進堂
井戸建設(株)	(医)訓生会 太田医院	新興建設(株)	稲垣鋳業(株)
(株)東濃新報社	(有)長尾造園	(医)社団誠仁会 水野皮膚科医院	(株)コーワ
後藤医院	(株)林電機商会	(社)多治見法人会多治見支部	(有)水野春吉商店
(有)加藤建築板金	多治見自動車学校	(株)丸澤	日本習字教育財団多治見支部
(宗)永保寺	(株)ケア	サンアース(株)	清昌寺
鶴岡接骨院	(株)キレー	(株)コーワ	(株)クニトモ
(有)パティシエール・アキコ	(有)石原製麵	多治見市建設工業会	(医)仁寿会 アルマ・マータ
(株)フィルテック	多治見ききょう法律事務所	(有)美和警備保障	河村印刷
(株)飯田建設	尾張屋(資)	永泉寺	(株)丸朝製陶所
(株)ジャックエツ多治見店	(株)丸喜	(株)熊谷設計	(有)タニカ電器(株)
東濃防災工業(株)	日章産業(株)	(有)YMM	(株)セキデン 多治見工場
税理士法人 森本会計	(株)多治見中日サービスセンター	昭和自動車工業(株)	(有)大山不動産
笠原自動車(株)	多治見ロータリークラブ	マキノ建設(有)	名古屋モザイク工業(株)
(株)武内商店	(有)大氣 太平調剤薬局	(有)魯山	(株)セラメッセ
(株)ヨシダデンキ	(有)アイギ化工	(株)カカム	(株)加納
名古屋セラミックス(株)	甲人陶器(株)	多治見市医師会	(有)伊佐治製作所
美濃顔料化学(株)	(有)まる吾枝工	(有)澤中	愛岐観光(株)
(株)松本電気設備	グリーンホーム かさはら	(医)慈生会 浜田・浅井医院	ケアセンター森の時計
在宅支援グループみんなの手	(株)幸デイサービスセンター	(株)さくら	(福)前畑育英会 前畑保育園
(福)みらい	NPO法人 多治見ひなたぼっこ	(株)陶都コーポレーション	多治見西ロータリークラブ

共同募金の報告



共同募金にご協力ありがとうございました

令和元年10月から12月までの3か月間、共同募金運動を実施し、みなさまのご協力により多くの金額が寄せられました。ここにご報告いたしますとともに、厚くお礼申し上げます。

お寄せいただきました募金は、さまざまな福祉の向上に役立てられます。今後ともみなさまの温かいご支援・ご協力をお願い申し上げます。

岐阜県共同募金会 多治見市支会

令和元年度 共同募金実績額 10,380,982円

赤い羽根共同募金 9,798,030円

内訳	戸別募金	7,354,649円	職域募金	466,042円
	学校募金	165,333円	その他の募金	168,750円
	興行募金	107,815円	法人募金	1,190,100円
	街頭募金	345,341円		

歳末たすけあい募金 582,952円

ご協力いただいた募金は、岐阜県共同募金会の配分委員会において審査を受けた事業に配分されます。

赤い羽根共同募金

令和2年度に岐阜県内の各市町村社会福祉協議会が実施するさまざまな福祉事業のほか、岐阜県内の社会福祉法人などが設置・運営する社会福祉施設などの整備、ボランティアやNPO法人などが行う福祉活動に配分されます。

また募金の一部は、災害時に被災地で活動するNPO団体やボランティアグループなどの支援に活用するため、『災害等準備金』として積み立てられます。

多治見市社会福祉協議会への配分で実施した事業

- ・手話や音訳などのボランティア養成事業
- ・福祉教育支援事業
- ・ひまわりサロン支援事業 ほか

多治見市内福祉施設への配分で実施した事業

- ・日中活動用兼送迎用車両の購入事業

歳末たすけあい募金

多治見市社会福祉協議会が令和元年度の年末から年始にかけて実施した福祉事業に活用させていただきました。

- ・市内在住のひとり暮らし高齢者や施設入居者と児童との年賀状交流事業
- ・なごみの杜かさほら ふれあい祭り
- ・スキー・スノーボードツアー（ひとり親家庭対象） ほか

令和2年度 障害者福祉センター教室参加者を募集します

教室名	開催日	種別	内容
がんばろう会	毎週月曜日(終日)	知的	作品作り・家事訓練・外出事業・ゲーム・リズム体操などを行います。
ちぎり絵教室	第4月曜日(午後)	不問	新聞のカラー部分を利用し、四季折々の題材で作品を作ります。
俳句教室	第1・3火曜日(午前)	不問	季語や言葉を考え、五・七・五の作品にします。
音楽療法教室	第1・3火曜日(午後)	不問	歌を歌ったり、楽器を使ったりして、コミュニケーションを楽しみます。
3B体操教室	第2・4火曜日(午前)	不問	3B(ボール・ベルト・ベル)を使い、楽しく体操をします。
サロン	第2火曜日(午後)	不問	レクリエーションや簡単な料理、野外活動などを行い交流します。
絵手紙教室	第4火曜日(午後)	不問	四季折々の野菜や風物を題材に、絵筆で葉書に絵を描きます。
切り絵教室	第1・3水曜日(午前)	不問	動物、風景などを題材に作品を作ります。
軽スポーツ教室	第1・3水曜日(午後)	不問	体操やゲームで楽しく体を動かし、身体機能の向上を目指します。
かがやき	第2水曜日(終日)	視覚	作品作り、レクリエーションなどを楽しみます。
サウンドテーブルテニス	第4水曜日(午前)	視覚	音の出るボールを使って卓球を楽しみます。
かがやき音楽療法	第4水曜日(午後)	視覚	音楽によるコミュニケーションをします。
ふれあいクラブ	毎週木曜日(終日)	重身体	作品作りや季節行事・家事訓練などを楽しみます。
ボッチャクラブ	第1金曜日(午前)	不問	パラリンピックの正式種目であるボッチャを楽しみます。
風船バレークラブ	第3金曜日(午前)	不問	風船を使ったバレーボールで、楽しく体を動かします。
座ってヨガ教室	第2・4金曜日(午前)	不問	イスに座った姿勢でゆっくりとヨガを楽しみます。
寝てヨガ教室	第2・4金曜日(午後)	不問	床に寝転がりヨガを楽しみます。
相談日	第3金曜日(午後)		相談日を設けていますが、随時受け付けています。(電話・メール相談可)

※講師の都合により変更する場合があります。

場 所 障害者福祉センター
(総合福祉センター2階)

時 間 教室 (午前)10時～正午
開催 (午後)午後1時30分～午後3時30分
時間 (終日)午前10時～午後3時30分

※開館時間は午前9時～午後5時

対 象 多治見市内在住で生活の中心が在宅の18歳以上の方で、障害者手帳等をお持ちの方。

定 員 各教室10～15人程度

参 加 費 無 料(材料費等の負担をいただく場合があります。)

送 迎 必要に応じて送迎します。(要相談)

申し込み 随時募集しています。



絵手紙教室の様子

問い合わせ
申し込み

障害者福祉センター

電話(25)1131(内線210) FAX(25)1132
メール sinsyo@t-syakyo.or.jp 〈担当〉春田・西田

令和2年度ボランティア登録の案内

多治見市ボランティアセンターでは、安心してボランティア活動ができるよう、ボランティア登録とボランティア活動保険への加入を推奨しています。

① ボランティア登録

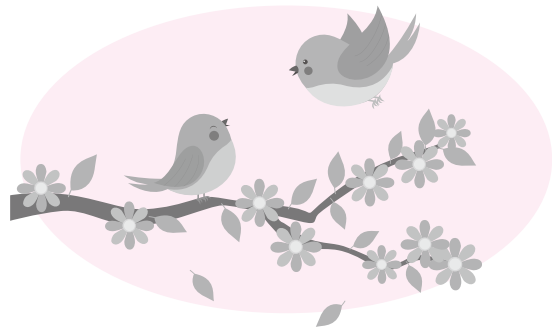
保険の加入前に、社会福祉協議会へボランティア登録をします。
※登録は年度更新制

② ボランティア活動保険への加入

所定の用紙に記入後、保険料を支払います。
保険は、原則加入日の翌日から適用されます。

手続きに必要なもの

- 団体** 団体名簿、年間活動が分かるもの、加入者全員分の保険料
- 個人** 保険料



ボランティア活動保険の補償内容

- 国内でのボランティア活動中の事故によるケガや賠償責任
- 自宅と活動場所の往復途中の事故
- ボランティア学習会や会議での事故
- ボランティア活動中の食中毒、熱中症、特定感染症など

プランと保険料

タイプ	基本プラン	天災・地震補償プラン
説明	通常のボランティア活動はこちらに加入します。	主に地震災害などの復旧に関わる場合に加入します。
保険料	350円	500円

※令和2年度よりプランが2つとなります。詳細は窓口にて配布するパンフレットを参照してください。



補償期間

令和2年4月1日～令和3年3月31日まで

年度途中でも加入出来ます。

令和2年度のボランティア登録、ボランティア活動保険の加入手続きは現在受付中です。

問い合わせ 多治見市ボランティアセンター 電話(25)1134(代) 〈担当〉林

サンホーム滝呂ふれあい春まつり

- 日時** 3月14日(土) 午前10時30分～午後1時30分
場所 サンホーム滝呂(滝呂町10-87-4)
内容 小学生が企画・運営するスタンプラリー、大好評の飲食販売、サンホーム滝呂内の各センター案内ブース など
参加費 スタンプラリー 100円、飲食販売100円～



問い合わせ 滝呂児童センター 電話 (24)5560 〈担当〉今井

多治見市在宅老人デイサービスセンター廃止のお知らせ

この度、総合福祉センター内で運営しております多治見市在宅老人デイサービスセンター(太平デイサービスセンター)は、設備の老朽化や人材の確保等の事情により、令和2年3月31日をもって廃止する運びとなりました。

昭和63年10月の総合福祉センター開設以来、多くのボランティアの方々の支えや、地域の皆様のお力添えもあり、30年以上にわたり本事業を実施できたことを厚くお礼申し上げます。

寄付報告 あたたかい善意をありがとうございました

※1月15日までの寄付を掲載
(順不同・敬称略)

事業基金(現金)

寄付者	金額(円)
かさほら福祉センター カラオケ箱	4,600
多治見仏教会	113,766
多治見市勤労者センター	16,777
春田直久	22,500
匿名	9,521

指定寄付(現金)

名前	金額	使用場所
滝呂句会	10,000円	滝呂老人福祉センター

指定寄付(物品)

名前	物品名	数量	使用場所
株式会社 アジア	お茶	1ケース	優が丘
	ジュース	2ケース	
匿名	お米	5kg	ボランティアセンター

古切手、ベルマークなどのご寄付をいただいた方

名前	
発達支援センター なかよし	虹の会
発達支援センター ひまわり	多治見西高校インターアクトクラブ
田牧 正子	市民活動交流支援センター
グロウネット	白楊会 多治見クリニック あんあん多治見
大形 佳弘	匿名(16件)
池田保育園 保護者一同	

物品総数 ※1月15日までに計算が済んだ寄付を掲載

物品名	数量
古切手	1,923.00 g
ベルマーク	26,261.2 点
書損はがき	241 枚

事業基金(物品)

寄付者	物品名	数量
KEIZ	お菓子	5箱
	タオル	73枚
白井富子	石鹸	10個
	ふきん	41枚
匿名	タオル	4枚
	紙おむつ	2袋
匿名	缶詰	9個
	缶ジュース	3本
匿名	布ふきん	7枚
	サランラップ	1本
匿名	箸	9膳
	ぬいぐるみ	21個
匿名	ウェットティッシュ	1袋
	口腔ケア用スポンジ	1袋
	リハビリパンツ	2袋
	尿取りパッド	1袋
匿名	下着(男性用)	9枚
	シャツ(男性用)	9枚
匿名	おむつ	4袋
	ラバーシート	2枚
	シート	2枚
	エプロン	3枚
	おしりふき	2袋
	アイスノン	1個
	タオル	1枚
	毛糸	1式
	ナチュラルコルククラフト	1個
	鳥リング	1個
匿名	剣山	3個
	花器	2個
	はぎれ	1枚
	アートフラワークロス	5枚
	アートフラワーワイヤー	10束
	ブーケスタンド	1個
	編み棒	10本
	消しゴム	3個
	作業着(上下)	4着

子育て支援センター情報 ～行事案内～

詳細は問い合わせください

池田保育園子育て支援センター 池田町3-120 電話(24)7117

● リトミック

日時 3月10日(火)
午前10時30分～11時15分

場所 池田保育園

内容 講師を招いて行います。親子で音楽あそびを楽しみましょう!

対象 未就園児親子15組

参加費 300円

申込必要



● ニモの浮沈子(ふちんし)を作ろう!

日時 3月16日(月)
午前10時30分～11時15分

場所 池田保育園

内容 クリスマス会で大好評!親子で作って遊びましょう!

対象 未就園児親子15組

持ち物 500ml炭酸水の空のペットボトル

参加費 無料

申込必要



笠原保育園子育て支援センター 笠原町1974-1 電話(44)1971

● 絵本の日

日時 3月18日(水)
午前11時15分～11時30分

場所 笠原保育園

内容 図書館笠原分館「かっぱの絵本」による絵本の読み聞かせで

対象 未就園児親子

申込不要



● 育児相談

日時 毎週月～金曜日 午前9時～午後4時

場所 笠原保育園

内容 子育てをひとりで悩んでいませんか?楽しくゆったりとした気持ちで子育てできるように一緒に考えていきましょう。

対象 妊婦、未就園児を育児中の方

申込不要

共栄保育園子育て支援センター 高田町3-64 電話(23)2199

● 食育講座

日時 3月5日(木) 午前10時45分～正午

場所 共栄保育園

内容 保育園の給食を親子で試食します。食に関するお悩み相談もできますよ。
※食物アレルギーの方はご遠慮ください。

対象 未就園児親子10組

申込必要



● のびすく測定

日時 3月12日(木)
午前10時～10時30分

場所 共栄保育園

内容 身長、体重を計測します。カードに記録して、お楽しみシールを貼ろうね。

対象 未就園児親子

申込不要



3月の相談日

ひとりで悩まないで…相談日一覧

みなさんの悩みごとに、専門の相談員がお話を伺います

相談の種類	日にち	時間	場所/総合福祉センター	問い合わせ
気軽に相談 ☎	2日・16日(月)	午後1時～3時	4階 相談室	(23) 5115
法律相談 (予約制)	18日(水)	午後1時～3時	4階 相談室	(25) 1131
	【予約受付日】 11日(水) 午前8時30分～			
障がい者相談 ☎	月曜日～金曜日	午前9時30分～午後3時30分	2階 障害者福祉センター	(25) 1131 障害者福祉センター(内210)
高齢者就業相談 ☎	13日(金)	午後1時30分～3時	4階 相談室	(25) 1131 老人福祉センター(内301)

※相談は無料です。☎マークの相談は、上記の日時で電話相談ができます。※祝日の相談は休みです。

ふれあいねもと(根本校区地域福祉協議会)の活動紹介

身近な地域の福祉活動を担う『地域福祉協議会』は、「地域の福祉課題に、自ら取り組み、解決していこう」と、地域住民で組織されています。“ふれあいねもと”は、根本校区の方たちがより安心して生活できるような活動を目指しています。

令和元年度の主な活動

「住民助け合いサービス」

根本校区でお困りのひとり暮らし高齢者世帯、障がい者世帯を対象に有償の生活支援をしています。

サービス内容

- ・朝のゴミだし
- ・電球の取り換え
- ・日用品の買い物代行
- ・枝切り・草刈りなど

生活支援サービスのスタッフを募集中!!

健康づくり・サロン事業

介護予防を目的とした健康講座「NI G(ねもと いきいき げんき)」や、高齢者サロン「ふれあいカフェ」、乳幼児親子の交流を目的とした子育てサロン「おはなしなあに」など、様々な講座や集いの場を開催しています。



相談窓口

地域の方が気軽に相談できる窓口を設置しています。相談内容に応じて、専門機関にもつなげています。



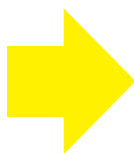
問い合わせ ふれあいねもと(根本校区地域福祉協議会) (北丘町1-73) 電話(27)6605

「広報ふれあい」発行月変更のお知らせ

いつも「広報ふれあい」をご愛読いただき、ありがとうございます。2月号に掲載しました通り、令和2年4月1日号より、発行月を以下の通り変更いたします。

令和2年3月号まで

毎月1日発行



令和2年4月号から

隔月1日発行
(偶数月)

今後とも、多治見市の福祉の情報発信に努めて参りますので、変わらぬご愛読をよろしくお願い申し上げます。

社協会費のご協力ありがとうございました

多治見市社会福祉協議会の会費へのご理解とご協力をいただき、心からお礼申し上げます。この会費は、地域福祉活動の財源として大切に活用させていただきます。

賛助会員

(株)陶都コーポレーション 様

令和2年1月16日現在

社会福祉法人 多治見市社会福祉協議会とは

社会福祉活動を推進する営利を目的としない民間組織です。地域住民、福祉施設・団体、関係機関とともに、地域の人々が住み慣れたまちで、安心して生活することができる「福祉のまちづくり」の実現を目指し、さまざまな活動に取り組んでいます。これらの活動には皆様から寄せいただく会費を活用しています。

※社会福祉法人=社会福祉事業を行うことを目的として、社会福祉法の規定により設立された法人。公共性が極めて高く、営利を目的としない民間の法人。

社協たじみ

メールマガジンの登録案内

イベント情報など、福祉に関する身近な情報を配信

▶登録フォーム

<http://t-syakyo.or.jp/acmailer3/form.cgi>



さんあいカフェ ご案内

たじみ 認知症 サロン

認知症の人や家族が気軽に外へ出て、出会い、話せる居場所。



<http://www.ob2.aitai.ne.jp/~yugaoka/kafe7.pdf>

