

グループホーム 「優が丘ホーム」新設!



岐阜県と多治見市の補助金を受けて、本会が運営する障がい者のグループホームを新設しました。4月から、就労継続支援事業所に通う利用者が、新たな生活をスタートします。

今月の内容

	ページ		ページ
○ 優が丘ホームの紹介	1	○ 福祉行事の案内	5
○ 事業・施設紹介	2	○ 車いす貸出事業紹介	6
○ 事業・施設紹介	3	○ 寄付報告	7
○ 福祉行事の案内	4	○ ひまわりサロンの紹介	8
		○ 手話講座案内	5
		○ 福祉委員紹介	6
		○ 相談日	7
		○ 地域福祉協議会の紹介	8



このマークは社会福祉協議会の「社」を圖案化し「手」をとりあつて明るくあわせな社会を建設する姿」を表現しています。



<http://www.t-syakyo.or.jp>

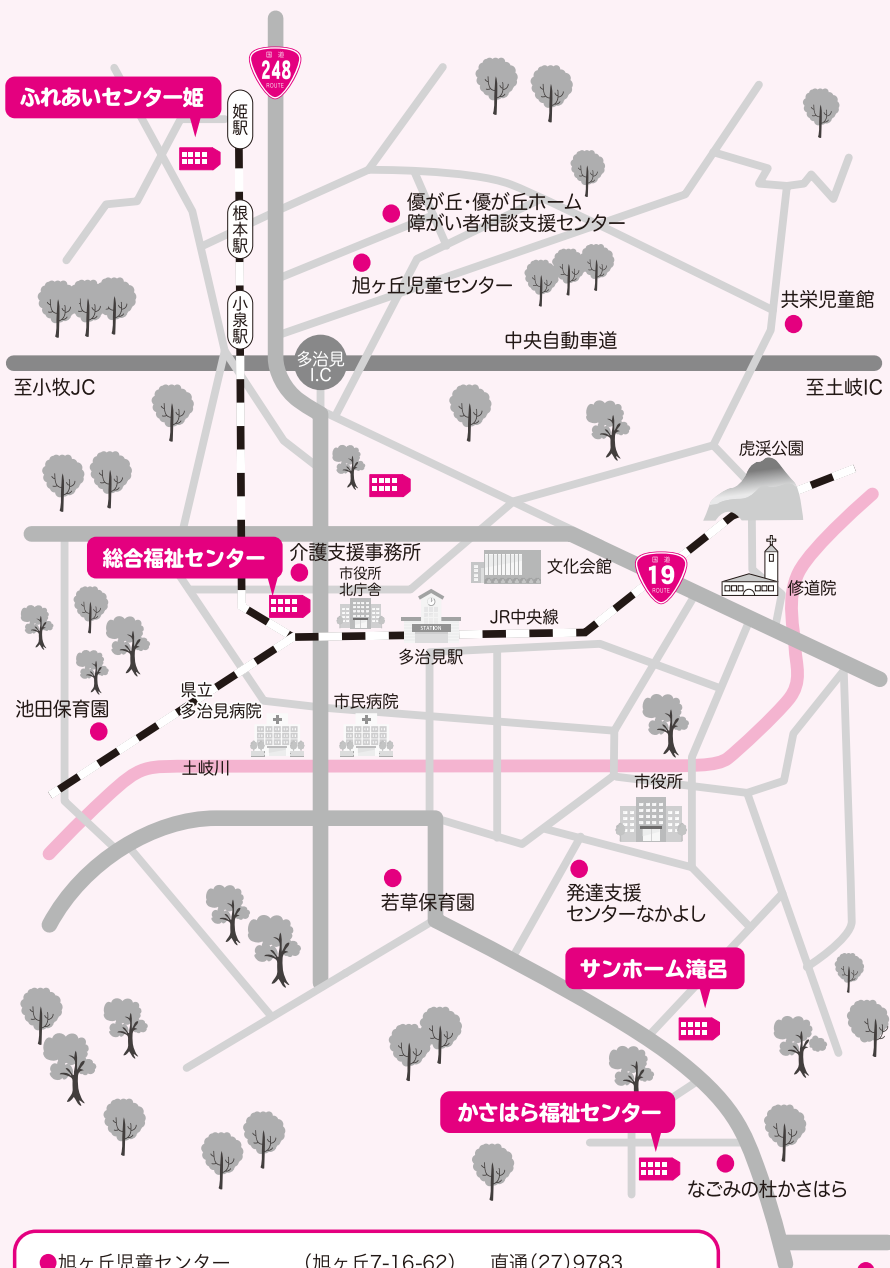


info@t-syakyo.or.jp

社協たじみ事業・施設紹介



多治見市社会福祉協議会の運営する施設、事業を紹介します。



総合福祉センター

太平町 2-39-1

TEL 0572-25-1131 (代表)

- 企画総務課
- 地域福祉課
- ボランティアセンター
- 太平児童センター
- 障害者福祉センター
- 老人福祉センター 直通(25) 1133
- 母子・父子福祉センター 直通(25) 1133
- 太平地域包括支援センター 直通(25) 1135
- 生活相談センター 直通(23) 6332

サンホーム滝呂

滝呂町 10-87-4

TEL 0572-24-5560 (代表)

- 滝呂老人福祉センター
- 滝呂児童センター
- 多治見市滝呂在宅老人デイサービスセンター
- 滝呂地域包括支援センター 直通(24) 5562

ふれあいセンター姫

大針町 80-2

TEL 0572-20-2020 (代表)

- 南姫老人福祉センター
- 南姫児童センター
- 多治見市南姫在宅老人デイサービスセンター
- 南姫地域包括支援センター 直通(20) 2021

かさらは福祉センター

笠原町 2900-6

TEL 0572-43-4148 (代表)

- 社協たじみ南ヶアプランセンター
- 多治見市笠原在宅老人デイサービスセンター
- 笠原地域包括支援センター 直通(45) 0007

- 旭ヶ丘児童センター (旭ヶ丘7-16-62) 直通(27)9783
- 共栄児童館 (高田町6-40) 直通(23)9230
- 優が丘 (旭ヶ丘7-16-71) 直通(29)1424
- 優が丘ホーム (旭ヶ丘7-16-63) 直通(070)2234 1066
- なごみの杜かさらは (笠原町2215-1) 直通(44)1717
- 障がい者相談支援センター (旭ヶ丘7-16-71) 直通(26)8516
- 発達支援センターなかよし (元町3-28) 直通(25)0783
- 発達支援センターひまわり (笠原町1194-1) 直通(43)3400
- 若草保育園 (京町5-73-1) 直通(22)5544
- 池田保育園 (池田町3-120) 直通(22)6017
- 介護支援事務所 (太平町4-47)
- ・社協たじみヘルパーステーション 直通(21)6336
- ・社協たじみヶアプランセンター 直通(21)1230





PICK UP!



老人福祉センター

60歳以上の方を対象に、教養を高める講座、体力増進のための教室を多数開催しています。一般来館者向けの娯楽も充実しています。利用には登録が必要です。



囲碁将棋の様子(太平老人福祉センター)



和室で過ごす様子(南姫老人福祉センター)

問い合わせ

太平老人福祉センター 電話 (25) 1133
南姫老人福祉センター 電話 (20) 2020

滝呂老人福祉センター 電話 (24) 5560

地域包括支援センター

高齢者の総合相談窓口です。介護保険、認知症など、様々な生活の困りごとに対応します。電話相談、訪問相談も可能です。お気軽にご利用ください。また、認知症についてなどの講座も随時開催しています。本会では、多治見市より下記の地域包括支援センターを受託しています。



認知症見守り研修会の様子



介護家族交流会の様子

問い合わせ

太平地域包括支援センター 電話 (25) 1135
南姫地域包括支援センター 電話 (20) 2021

滝呂地域包括支援センター 電話 (24) 5562
笠原地域包括支援センター 電話 (45) 0007

社協たじみ生活相談センター

多治見市総合福祉センター3階には、暮らしの中での「悩み」や「不安」、生活費に関する事など、複雑に重なり合う困りごとに対応できるよう相談窓口を設けています。相談は無料で受付けています。



相談の様子



訪問の様子

問い合わせ

生活相談センター 電話 (23) 6332

福祉行事の案内

母子・父子福祉センターより

● 園芸教室

日 時 5月20日(水) 午後1時30分～3時30分
場 所 総合福祉センター(太平町) 3階作業室
講 師 江口美恵子 氏
対 象 市内在住の寡婦・ひとり親家庭の親
定 員 15人(先着順)
参加費 600円(材料代)
申込期間 4月6日(月)～5月13日(水)



● 春のわくわく体験ツアー

日 時 6月7日(日) 午前8時30分出発 午後5時解散予定
行き先 南知多ビーチランド&おもちゃ王国
内 容 水族館観覧・バックヤード体験など
対 象 市内在住のひとり親家庭の親子
定 員 40人(先着順)
参加費 大人2,500円 中高生2,200円 小学生以下2,000円
※南知多ビーチランド&おもちゃ王国入園料、体験料含む
集合・解散 総合福祉センター(太平町)
申込期間 4月6日(月)～4月24日(金)
*応募多数の場合は、新規で申し込みの方を優先させていただきます。



● 座っていきいき体操

日 時 6月11日(木) 午後1時30分～3時
場 所 総合福祉センター(太平町) 4階大会議室
講 師 上杉恵美 氏
対象者 市内在住の寡婦・ひとり親家庭の親
定 員 30人程度
参加費 100円
申込期間 4月6日(月)～5月13日(水)



問い合わせ・申し込み

母子・父子福祉センター

電話・FAX(25)1133

メール boshi@t-syakyo.or.jp 〈担当〉酒井

福祉行事の案内

笠原地域包括支援センターより

● ケアカフェ（介護家族交流会）

日時 5月27日(水) 午前10時～11時30分
場所 市之倉公民館大ホール(市之倉町8-136)
対象 家族を介護されている方、介護について知りたい方
内容 大人用おむつの種類と正しい当て方、ベッドから車いすへの移動の方法を学びます。
講座の後に茶話会をします。
申込期日 5月21日(木)まで



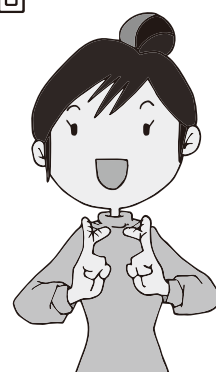
問い合わせ・申し込み 笠原地域包括支援センター 電話 (45)0007 〈担当〉関谷

はじめての方、再度受講したい方も大歓迎!!

手話初級講座 受講生募集

初心者の方も安心して受講できる初級講座です。講座修了後はボランティア団体による勉強会などに参加してスキルアップしながら活動の継続が可能です。初めての方にも分かりやすい講座です。お気軽にご参加ください。

日時 5月21日～7月9日の毎週木曜日 午前10時～正午 全8回
会場 総合福祉センター（太平町）4階技能習得室
受講対象者 16歳以上で、聴覚障がい者福祉やボランティア活動に関心があり、手話を学びたい方
※多治見市外の方も受講可能。
講師 岐阜県聴覚障害者協会多治見支部・手話サークル桔梗の会
受講料 無料
申込期限 5月19日(火)まで



問い合わせ・申し込み

多治見市ボランティアセンター
電話(25)1134 FAX(25)1132 <担当>林

赤い羽根共同募金にご協力ありがとうございました

ご協力いただいた募金は、岐阜県共同募金会の配分委員会に置いて審査を受けた事業に配分されます。

学校募金

共栄小学校

市之倉小学校

養正小学校

令和2年2月27日現在

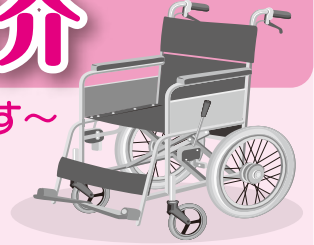
車いす貸出事業の紹介

～この事業は、皆さまの寄付や社協会費で運営しています～



こんな時にご利用できます。

- ◎ 旅行やおでかけなどで一時的に必要なとき
- ◎ ケガや通院などで一時的に必要なとき
- ◎ 介護保険の申請中で、認定結果がでるまでの間



★日常的に必要な方は、対象とはなりません。利用は無料です。貸出期間など詳しくは、下記の窓口まで問い合わせください。

相談・貸出窓口

- 総合福祉センター 電話(25)1134
- 滝呂地域包括支援センター 電話(24)5562
- 南姫地域包括支援センター 電話(20)2021
- 笠原地域包括支援センター 電話(45)0007

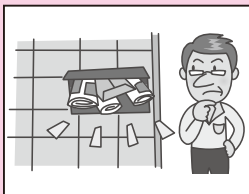
～孤立死ゼロ・虐待死ゼロを目指して～ 福祉委員制度の紹介

多治見市では、各町内から1名以上の福祉委員を選出し、区ごとの見守り活動の推進をお願いしています。地域に異変があった場合に、早期発見・通報をすることで、安心して生活できる地域づくりを目指します。

皆さんも福祉委員活動にご理解、ご協力をお願いします。

見守りのイメージ

①地域の異変を発見



・ポストに新聞や郵便物が何日も溜まっている



・雨戸が閉まったままになっている
・洗濯物が干されなくなった



・子どもの泣き声や親の怒鳴り声が頻繁に聞こえる

②通報する

通報先の例

- ・民生児童委員
- ・地域包括支援センター
- ・市役所
- ・警察、消防
- ・社会福祉協議会 など

③安否確認

通報を受けた専門機関が、状況確認をします。



地域でお気づきのことがあった際にはお互いに連絡・相談するようにしましょう!!



問い合わせ 地域福祉課 電話 (25) 1134

寄付報告

あたたかい善意を ありがとうございました

※2月12日までの寄付を掲載
(順不同・敬称略)

事業基金(現金)

寄付者	金額(円)
南姫老人福祉センター ご利用者 寄付箱	3,978
市之倉小学校	2,033
山口新桃	5,000
岐阜県陶磁器デザイナー協会	20,000
かさはら福祉センター カラオケ箱	13,000
匿名(未使用切手)	2,118

事業基金(物品)

寄付者	物品名	
山口新桃	和服用生地(奥能登いとかさね)	1反
KEIZ	お菓子	2箱
匿名	フェイスタオル	57枚
	はぶらし	5ヶ
	歯磨き粉	2本
	ハンドソープ	1本
匿名	おむつMサイズ	2袋
	尿取りパッド	2袋
	入れ歯洗浄剤	3ヶ
匿名	お米	10kg
匿名	尿取りパッド	56枚
	紙パンツ	42枚
匿名	離乳食	1袋

古切手、ベルマークなどのご寄付をいただいた方

名前	
星和会	小暮広美
虹の会	多治見市役所 市民課
大形佳弘	キラリ会
神谷龍彦	サンホーム滝呂
東濃信用金庫	生長の家
匿名(7件)	

指定寄付(物品)

名前	物品名	使用場所
高橋京子	折り紙	多数 太平老人福祉センター

物品総数 ※2月12日までに計算が済んだ寄付を掲載

物品名	数量
古切手	966.00 g
ベルマーク	2,784.7 点
書損はがき	14 枚

ひとりで悩まないで...

相談日一覧

みなさんの悩みごとに、
専門の相談員がお話を伺います

4月 の相談日

相談の種類	日にち	時間	場所/総合福祉センター	問い合わせ
法律相談 (予約制)	15日(水)	午後1時~3時	4階 相談室	(25) 1131
	【予約受付日】 8日(水) 午前8時30分~			
障がい者相談 ☎	月曜日~金曜日	午前9時30分~午後3時30分	2階 障害者福祉センター	(25) 1131 障害者福祉センター(内210)
高齢者就業相談 ☎	10日(金)	午後1時30分~3時	4階 相談室	(25) 1131 老人福祉センター(内301)

5月 の相談日

相談の種類	日にち	時間	場所/総合福祉センター	問い合わせ
法律相談 (予約制)	20日(水)	午後1時~3時	4階 相談室	(25) 1131
	【予約受付日】 13日(水) 午前8時30分~			
障がい者相談 ☎	月曜日~金曜日	午前9時30分~午後3時30分	2階 障害者福祉センター	(25) 1131 障害者福祉センター(内210)
高齢者就業相談 ☎	8日(金)	午後1時30分~3時	4階 相談室	(25) 1131 老人福祉センター(内301)

※相談は無料です。☎マークの相談は、上記の日時で電話相談ができます。※祝日の相談は休みです。



ひまわりサロンの紹介

高田いどばたサロン(共栄校区)

「地域に井戸端会議ができるような場所と憩いの場を作りたい」との思いから、昨年7月にスタートしたサロンです。活動日は毎月第1・第3水曜日で毎回講座や唱歌を楽しみ、茶話会を開いています。活動内容は参加者の意見を聞いて決めています。楽しい時間を一緒に過ごしませんか？



サロンで勉強会



お菓子を食べて楽しく談話♪

開催場所 高田11丁目集会場
 開催日 第1・3水曜日
 開催時間 第1 午前10時～11時30分
 第3 午後1時～4時
 活動内容 茶話会・唱歌
 参加費 100円

問い合わせ 地域福祉課 電話 (25)1134 〈担当〉宮川

地域福祉協議会の紹介

身近な地域の福祉活動を担う『地域福祉協議会』は、「地域の福祉課題に、自ら取り組み、解決していこう」と、地域住民で組織されています。活動は、小学校区を基本に、その地域の課題に合わせて活動しています。

小学校区	住所	連絡先
脇之島地域福祉協議会	脇之島町6-31-1(自治会センター内)	(22)6828
笠原地域福祉協議会	笠原町2900-6(かさばら福祉センター内)	(43)6822
市之倉地域福祉協議会	市之倉町8-20(青年会館内)	(21)1147
根本校区地域福祉協議会	北丘町1-73(二十二区民館 敷地内)	(27)6605
北栄地域福祉協議会	旭ヶ丘10-2-42(市営住宅内)	(27)5411
共栄地域福祉協議会	小名田町3-216(旧診療所)	(26)9559
養正地域福祉協議会	本町5-9-1(陶都創造館内)	(26)9116

地域の困りごとを
気軽に相談
ください



令和2年度の
事業紹介(予定)

養正地域福祉協議会

- ・相談窓口の開設
- ・養正元気が出る講座
- ・TGKいきいきサロン
- ・創造館体操サロン
- ・広報紙の発行など



養正元気が出る講座の様子

市之倉地域福祉協議会

- ・相談窓口の開設
- ・サロンの開催
- ・家具転倒防止
- ・車いす貸し出し
- ・福祉講演会の開催
- ・広報紙の発行など



サロン活動の様子

問い合わせ 地域福祉課 電話 (25) 1134

社会福祉法人 多治見市社会福祉協議会とは

社会福祉活動を推進する営利を目的としない民間組織です。地域住民、福祉施設・団体、関係機関とともに、地域の人々が住み慣れたまちで、安心して生活することができる「福祉のまちづくり」の実現を目指し、さまざまな活動に取り組んでいます。これらの活動には皆様からお寄せいただく会費を活用しています。

※社会福祉法人＝社会福祉事業を行うことを目的として、社会福祉法の規定により設立された法人。公共性が極めて高く、営利を目的としない民間の法人。

社協たじみ

メールマガジンの登録案内

イベント情報など、福祉に関する身近な情報を配信

▶登録フォーム

<http://t-syakyo.or.jp/acmailer3/form.cgi>



さんあいカフェ ご案内

たじみ 認知症 サロン

認知症の人や家族が気軽に外かけて、出会い、話せる居場所。



<http://www.ob2.aitai.ne.jp/~yugaoka/kafe7.pdf>

