

太平・滝呂・南姫 老人福祉センター 教室紹介!

60歳以上の方を対象に
教室を開催しています!



バランスボールの様子(太平老人福祉センター)



バランスディスクの様子(滝呂老人福祉センター)



健康体操教室の様子(南姫老人福祉センター)

男性のみを対象とした教室や、運動ばかりではなく、習字など趣味活動の教室など豊富な内容の教室を各センターで行っています。お近くのセンターでぜひご参加ください! 感染防止に努めて開催しています!

令和3年度の教室受講生募集について

申し込みについては、4月19日(月)から各センターの窓口に設置します実施要項をご確認ください。

問い合わせ

太平老人福祉センター
滝呂老人福祉センター
南姫老人福祉センター

電話 (25)1133

電話 (24)5560(代)

電話 (20)2020(代)

(総合福祉センター内)

(サンホーム滝呂内)

(ふれあいセンター姫内)

今月の内容

	ページ
○ 老人センター教室紹介	1
○ 社協会費協力者一覧	2・3
○ フードドライブ報告 認知症地域支援推進員からのお知らせ	4
○ ボランティア登録案内	5

	ページ
○ 福祉行事の案内	6
○ 寄付報告 相談日	7
○ マスクポストの報告とお礼 地域福祉協議会の紹介	8



このマークは社会福祉協議会の「社」を図案化し「手」をとりあって明るくいしあわせな社会を建設する姿を表現しています。

<https://www.t-syakyo.or.jp>
info@t-syakyo.or.jp

一般会員

各自自治組織を通して、または直接会費を納入いただいた皆様

賛助会員

- 美容室 ビートルズ
おりベネットワーク(株)
永泉寺
(株)カカム
(株)HOWA岐阜
(株)三千盛
ヤマカ陶材(株)
税理士法人 Z E R O
(株)熊谷設計
(有)山十メディカル
(株)丸朝製陶所
(株)ジャクエツ多治見店
(株)オザワモザイクワークス
(株)栄商會
(宗)統芳院
協同組合 ケーエスジー
市原工業(株)
稲垣鋳業(株)
(宗)保寿院
(株)大桜産業
(株)トローセキユリテイ
(株)三輝 ダスキン赤坂西サービスマスター
(有)丸勝ボンブ
(有)成宝園
(株)セクテック
(宗)宗保寺
(株)ジットー
とうしんリース(株)
(株)丸治コンクリート工業所
(株)丸澤
(宗)寂光山 安養寺
とうしん信用保証(株)
後藤医院
(株)フィルテック 多治見事業所
(株)多治見法人会 多治見支部
(株)丸喜
やまもと企画(株)
(東濃自動車工業(株)
秀和園芸
(株)キレー
(株)TYK
昭洋商事(株)
(株)加藤組
日本習字教育財団多治見支部
ダイキヤスト東和産業(株)

- 三角堂事務機(株)
多治見商工会議所
ヤマカ(株)
森下小児科
(株)安藤兄弟商會
ぎんのすず誠文社
(株)松正
東進食品(株)給食部
さきょうの丘健診プラザ
(株)庭勇
川村製紐工業(株)
(有)大山不動産
(有)庭光造園
(株)日進堂
(株)織部
(医)仁寿会タジミ第一病院
多治見ロータリークラブ
井戸建設(株)
多治見西ロータリークラブ
(有)魯山
白山石油(株)
(株)イオリ
(宗)本土神社
(株)伊藤商會
(株)小田井商店
(宗)新羅神社
金政(株)
東濃信用金庫人事課
ガールデンやま上げ
(株)博固砕石
(株)住まいのデパート多治見
(有)加藤建築板金
多治見自動車学校
(株)志濃原
(株)阿南組
(株)サンワ
丸美陶材(株)
(有)マル賢加藤製陶所
笠原陶磁器工業協同組合
(株)武内商店
マツサカでんき(株)
トロー家電ワーク小泉
(有)アリカ
梶田齒科
(株)セラメツセ
(株)丸代
(株)金正陶器
(一社)東濃自家用自動車組合
(株)パークレーンズ
イナガキ工業(株)
岐阜黨業(株)
中央クリニク
おかざきまきこクリニク

- 前知(株)
愛岐商事(株)
(医)順里会 根本外科医院
(有)アイギ化工
(株)飯田建設
(有)石原製麺
寿教寺
精巧飯金工業所
日章産業(株)
(株)日興セラミックスコンボジット
(有)岡田
(株)加納
カネ久製陶(有)
幸クリニク
日比野陶器(株)
松本建設(株)
陶都信用農業協同組合 本店
代行運輸のテールライト
岐阜県陶磁器卸商業協同組合連合会
甲入陶器(株)
新築建設(株)
(株)エフエムたじみ
(有)岐東衛生社浄化槽部
多治見市医師會
(医)誠仁会 水野皮膚科医院
(有)イー・エム・エス
十六銀行 多治見支店
フォーブル太平
(株)藤本組
伊佐治建設(株)
(有)セントラスポーツ
(有)水野春吉商店
多治見美濃焼卸センター協同組合
カトウ工務店
東海労働金庫 多治見出張所
(有)丸一水野陶苑
(有)伊佐治製作所
大一石油(株)本社
(株)コーワ
(有)ミズノ興産
加藤ポルト(株)
美濃顔料化学(株)
(有)まる吾技工
日研(株)
(有)パティエンシャルアキコ
(株)村の木清福会 けいなん保育園
(株)丸英
中島商店
東洋工芸(株)
(株)カネシカ

- ティー・エス・ジー(株)
藤原(株)
(有)早川工務店
明治安田生命 多治見営業所
明和工業(株)
(有)澤中
(株)吉川組
ややもり齒科医院
(株)多治見衛生公社
(有)マル浦製陶所
(株)ウインテック
愛岐観光(株)
土井自動車販売(株)
(社)美濃陶芸協会
カム・オン(有)
多治見リバーサイドロータリークラブ
(株)三和サービス
(株)エイケイ設計
(株)クニトモ
(株)松本電気設備
山洋建設興業(株)
(有)丸万商會
(有)加藤電気
伏屋社会保険労務士事務所
(有)イソップ
東濃重機(株)
Z E N T 多治見ホール
協和自動車工業(株)
(株)ウェルハート
J A めぐみの介護サービス可児営業所
多治見さきょう法律事務所
(福)前知育英会 前知保育園
N P O 法人 はだし工房共同作業所
(福)陶技学園
(医)仁寿会老人保健施設アルマ・マータ
(福)陶ら
(福)陶都會 養護老人ホーム 多容荘
岐阜管財(株)
高橋ゴム工業(株)
東濃自閉症援助センター かさはら
(税)森本会計
柳生法律事務所
スーパースタジオークワ 多治見店
岐阜県身体障害者福祉協会 多治見支部
タニカ電器(株)
N P O 法人 多治見ひなたぼっこ
笠原診療所
N P O 法人 東濃つきき会 ピュアハート姫
(株)山岡青木周造商店
(株)トローケン
青龍山 長福寺

- (有)東海ケア グリーンホーム かさはら
(株)快GO TOKAI
(株)ウイズ
(医)浩養会 介護老人保健施設 メモリアル光陽
(株)アジア あさひケアプランセンター
(株)ケアマネジメンツ 介護相談所 桔梗
ケアセンター 森の時計
N P O 法人 在宅支援グループみんなの手
(株)丸喜 えにし 小名田
(株)健康第一調剤薬局 デイサービスセンター生薬
(有)光水 やさしい時間ゆと里デイサービスセンター
やさしい時間あかりデイサービスセンター
やさしい時間さんざんデイサービスセンター
やさしい時間さくらデイサービスセンター
(福)美濃陶生苑 たじみ陶生苑
(株)ナイスワーク 多治見支店
(株)美濃庄
(有)リファンク 爽ケアグループ
中日本信和(株) ファーストケア多治見営業所
(株)総合福祉のまわり 市之倉のまわり居宅介護支援事業所
N 岐阜東濃新酒新生活
T i n y B e a t
市之倉助け合いサポーター
居場所カフェ マイペース
園芸福祉グループグリーンサークル
グロウネット
傾聴ボランティア ほほえみ
滝呂台公園緑地愛護會
多治見おやこ劇場
多治見観光ボランティアガイド
多治見口腔ケアグループはねつと
多治見市母子父子寡婦福祉会
多治見市民児童委員OB会
多治見市民病院
多治見地区更生保護女性会
多治見点訳友の会
たじみレクの会
N P O 法人 まある
N P O 法人 M a m a s C a f e
N P O 法人 宅児老所楽らく
ニコニコ小泉こども食堂
根本愛郷会
ハッピー
ビューマンサポーター W I S H
ふれあいセンター わきのま 災害救助支援隊
楽生会ボランティア活動
立正佼成会中津川教会多治見支部

フードドライブ ご家庭に眠っている
食品大募集!



ご協力ありがとうございました



12月に行いました「ご家庭に眠っている食品大募集!」にご協力いただきありがとうございました。5日間で122名の方にご協力いただき、1,785点の食品が集まりました。寄せられた食品は、フードバンク事業として、生活に困窮している方々へ届けられます。

問い合わせ 生活相談センター 電話 (23)6332

認知症地域支援推進員からのお知らせ



根本校区地域力向上推進会議(ねもと地域力)が、12月1日に根本交流センター内に「認知症に関する図書・DVD」コーナーを開設しました。認知症専門医の解説書、介護家族の体験記、認知症の予防についてなど、幅広く110冊の本を取り揃えています。どなたでも借りることができますので、お気軽にご活用ください。

設置場所 根本交流センター (根本町3-55-1)
電話 (27)5500

問い合わせ 太平地域包括支援センター 電話 (25)1135 〈担当〉伊藤

令和3年度ボランティア登録のご案内

多治見市ボランティアセンターでは、ボランティアをされる皆様が安心して活動できるよう、ボランティア登録とボランティア活動保険への加入を推奨しています。

① ボランティア登録

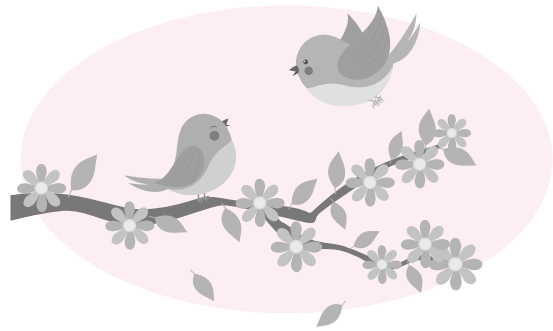
保険の加入前に、社会福祉協議会へボランティア登録をします。
※登録は年度更新制です。

② ボランティア活動保険への加入

所定の用紙に記入後、保険料を支払います。
保険は、加入日の翌日から適用されます。
※大規模災害時は除きます。

手続きに必要なもの

- 団体** 団体名簿、年間の活動が分かるもの、加入者全員分の保険料
- 個人** 保険料



ボランティア活動保険の補償内容

- 国内でのボランティア活動中の事故によるケガや賠償責任
- 自宅と活動場所の往復途中の事故
- ボランティア学習会や会議での事故
- ボランティア活動中の食中毒、熱中症、特定感染症など
※新型コロナウイルス感染症も対象です。

プランと保険料

タイプ	基本プラン	天災・地震補償プラン
説明	通常のボランティア活動はこちらに加入します。	主に復興支援の際に加入します。
保険料	350円	500円

※詳細は窓口にてお渡しするパンフレットを参照ください。



補償期間

令和3年4月1日～令和4年3月31日まで

年度途中でも加入出来ます。

令和3年度のボランティア登録、ボランティア活動保険の加入手続きは2月8日(月)から受け付けます。

受付・問い合わせ

多治見市ボランティアセンター 電話(25)1134 〈担当〉宮川
(総合福祉センター 1階窓口)

福祉行事の案内

● 新入学お祝い会 (多治見市母子・寡婦福祉会共催)

日時 3月7日(日)
午後1時～3時
会場 総合福祉センター 4階大会議室
内容 新1年生へ記念品のプレゼント、
楽しいショータイム等
対象者 市内在住のひとり親家庭で、令和3年4月に
小学校に入学する親子
参加費 無料
申込期限 2月12日(金)



問い合わせ・申し込み 母子・父子福祉センター 電話・FAX (25)1133
メール boshi@t-syakyo.or.jp 〈担当〉酒井

● 権利擁護講座「落語で楽しく学ぶ！成年後見制度」

日時 3月9日(火)
午後1時30分～3時
会場 多治見市総合福祉センター 4階大会議室
内容 成年後見制度について、落語を通して分かりやすく学びます。
講師 微笑亭さん太氏
対象者 どなたでも
申し込み 2月1日(月)～
定員 50名
参加費 無料



問い合わせ・申し込み 太平地域包括支援センター 電話 (25)1135 〈担当〉白石

寄付報告 あたたかい善意をありがとうございました

※12月6日までの寄付を掲載
(順不同・敬称略)

事業基金(現金)

名前	金額(円)
河原寛子	40,000
伴野清	50,000
山池清	100,000
匿名	24,000

事業基金(物品)

名前	物品名	数量
山本康二	杖	1本
	調味料他	多数
木田育伸	食洗器用洗剤	2本
	洗濯用洗剤	2本
	洗濯槽クリーナー	1本
	石鹸	2ヶ
	歯磨き粉	2本
	シャンプー・リンス	1本
加藤千代美	タオル	184枚
生長の家	本	21冊
	貯金箱	1ヶ
	トートバック	8ヶ
	ボトルカバー	1ヶ
	ケース	1ヶ
	ラーメン	4袋
	せんべい	4袋
匿名	ニット帽	8ヶ
匿名	靴下	多数
	色えんぴつ	3セット
匿名	ふとんカバー	2セット
匿名	お米	10kg
匿名	レターBOX	2ヶ
	つっぱり棒	多数
匿名	紙おむつ	3袋
	パット	1袋

事業基金(物品)

名前	物品名	数量
匿名	靴下	9足
	男性用下着	2着
	リハパンM	1袋
	パット	2袋
匿名	男性用シャツ	1枚
	女性用シャツ	3枚
	パンツ	1枚
	パジャマ	1セット
匿名	コート	3着
匿名	衣類(シャツ、靴下等)	1箱

指定寄付(現金)

名前	金額	使用場所
滝呂句会	10,000円	滝呂老人福祉センター

指定寄付(物品)

名前	物品名	数量	使用場所
匿名	介護用ベッド	1台	笠原デイサービス
匿名	一輪車	1台	滝呂児童センター

古切手、ベルマークなどのご寄付をいただいた方

名前	
大形 佳弘	古田 勇
けいなん保育園	仕分け虹の会
若草保育園	匿名(12件)

物品総数 ※11月30日までに計算が済んだ寄付を掲載

物品名	数量
古切手	3,763 g
ベルマーク	14,664.9 点
書損はがき	45 枚

本会へのご寄付は、個人・法人ともに税制上の優遇措置が受けられます。詳しくはホームページをご確認ください。(https://www.t-syakyu.or.jp/)

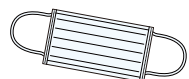
ひとりで悩まないで… 相談日一覧

みなさんの悩みごとに、専門の相談員がお話を伺います

2月の相談日	相談の種類	日にち	時間	場所/総合福祉センター	問い合わせ
2月の相談日	法律相談 (予約制)	17日(水)	午後1時~3時	4階 相談室	(25) 1131
		【予約受付日】 10日(水) 午前8時30分~			
	障がい者相談 ☎	月曜日~金曜日	午前9時30分~午後3時30分	2階 障害者福祉センター	(25) 1131 障害者福祉センター(内210)
	高齢者就業相談 ☎	12日(金)	午後1時30分~3時	4階 相談室	(25) 1131 老人福祉センター(内301)

3月の相談日	相談の種類	日にち	時間	場所/総合福祉センター	問い合わせ
3月の相談日	法律相談 (予約制)	17日(水)	午後1時~3時	4階 相談室	(25) 1131
		【予約受付日】 10日(水) 午前8時30分~			
	障がい者相談 ☎	月曜日~金曜日	午前9時30分~午後3時30分	2階 障害者福祉センター	(25) 1131 障害者福祉センター(内210)
	高齢者就業相談 ☎	12日(金)	午後1時30分~3時	4階 相談室	(25) 1131 老人福祉センター(内301)

※相談は無料です。☎マークの相談は、上記の日時で電話相談ができます。※祝日の相談は休みです。



マスクポストの報告とお礼



5月1日から12月28日まで多治見市総合福祉センターにて設置したマスクポストに、12,236枚(12月22日現在)のマスクが集まりました。

令和2年は、新型コロナウイルス感染症により、マスク不足が各地で社会問題となりました。そのような中で、遠方から郵送していただいた方、休校期間中に手作りしてくださった方、お手紙を添えてくださった方など、あたたかい気持ちがこもったマスクをたくさんいただきました。マスクポストを通じて福祉施設への支援ができたことを心より御礼申し上げます。



多治見市ボランティアセンター 電話 (25)1134 〈担当〉宮川・大村

地域福祉協議会の紹介

身近な地域の福祉活動を担う『地域福祉協議会』は、「地域の福祉課題に、自ら取り組み、解決していこう」と、地域住民で組織されています。活動は、小学校区を基本に、その地域の課題に合わせて活動しています。

小学校区	住所	連絡先
脇之島地域福祉協議会	脇之島町6-31-1(自治会センター内)	(22)6828
笠原地域福祉協議会	笠原町2900-6(かさばら福祉センター内)	(43)6822
市之倉地域福祉協議会	市之倉町8-20(青年会館内)	(21)1147
根本校区地域福祉協議会	北丘町1-73(二十二区民館 敷地内)	(27)6605
北栄地域福祉協議会	旭ヶ丘10-2-41(市営住宅内)	(27)5411
共栄地域福祉協議会	小名田町3-216(旧診療所)	(26)9559
養正地域福祉協議会	本町5-9-1(陶都創造館内)	(26)9116
小泉地域福祉協議会	小泉町7-178(小泉交流センター内)	(51)2418

地域の
困りごとを
気軽にご相談
ください



令和2年度の事業紹介

笠原地域福祉協議会

- ・相談窓口の開設
- ・生活支援事業(新規)
- ・健康麻雀
- ・生きがい健康塾サロン
- ・趣味の講座
- ・広報紙の発行 など



根本地域福祉協議会

- ・相談窓口の開設
- ・生活支援事業
- ・子育てサロン
- ・健康づくり・サロン事業
- ・広報紙の発行
- ・ふれあいカフェ
- ・NIG ~ねもと いきいき げんき~ など



問い合わせ 地域福祉課 電話 (25)1134 FAX (25)1132 〈担当〉藤井

社会福祉法人 多治見市社会福祉協議会とは

社会福祉活動を推進する営利を目的としない民間組織です。地域住民、福祉施設・団体、関係機関とともに、地域の人々が住み慣れたまちで、安心して生活することができる「福祉のまちづくり」の実現を目指し、さまざまな活動に取り組んでいます。これらの活動には皆様からお寄せいただく会費を活用しています。

※社会福祉法人=社会福祉事業を行うことを目的として、社会福祉法の規定により設立された法人。公共性が極めて高く、営利を目的としない民間の法人。

社協たじみ

メールマガジンの登録案内

イベント情報など、福祉に関する身近な情報を配信

▶登録フォーム

<https://t-syakyoo.or.jp/acmailer3/form.cgi>



さんあいカフェ ご案内

たじみ 認知症 サロン

認知症の人や家族が気軽に外へ出て、出会い、話せる居場所。



<http://www.ob2.aitai.ne.jp/~yugaoka/kafe7.pdf>

