

## 共同募金にご協力いただきありがとうございました 配分金をこのように活用しました！



地域福祉活動研修会(2回開催)



サンホーム滝呂芸術秋まつり



ボランティア育成事業【手話・音訳】  
(写真:手話講座の様子)



多世代交流事業(花餅づくり)



ひとりぐらし高齢者と児童との  
年賀状交流事業

広報紙「ふれあい」  
にも、共同募金が  
活用されています。



## 令和2年度 赤い羽根共同募金・歳末たすけあい募金運動

**募金総額 9,753,041円** (令和3年3月1日現在)

コロナ禍にも関わらず、たくさんの方々にご協力をいただきありがとうございました。  
ご協力いただきました募金は、地域福祉活動や福祉施設の備品整備事業に活用されます。

**問い合わせ** 岐阜県共同募金会多治見市支会 電話 (25)1131

### 今月の内容

	ページ		ページ
○ 令和2年度共同募金事業報告	1	○ 寄付報告	7
○ 令和2年度共同募金協力者一覧	2	○ 相談日	
○ 教室募集案内	3~5	○ ひまわりサロンの紹介	8
○ 車いす貸出案内	6	○ 福祉委員の紹介	
受動喫煙防止の紹介 社協会費協力のお礼			



このマークは社会福祉協議会の「社」を図案化し「手」をとりあって明るくあわせな社会を建設する姿」を表現しています。

<https://www.t-syakyo.or.jp>  
info@t-syakyo.or.jp

# 募金・募金活動に協力いただいた方

## 戸別募金

市内各区・町内会、団地自治組織のみなさま

## 学校募金

滝呂小学校 小泉小学校	脇之島小学校 池田小学校	精華小学校 養正小学校	多治見中学校	小泉中学校	南姫中学校	南姫小学校
----------------	-----------------	----------------	--------	-------	-------	-------

## 募金活動の場を提供いただいた企業

JR多治見駅

## 募金箱の設置および職場における募金活動に協力いただいた機関・企業

多治見市役所 ヤマカまなびパーク 多治見市学習館 多治見公共職業安定所 (公財)セラミックパーク美濃 笠原地域福祉協議会 養正地域福祉協議会 (医)浩養会 介護老人保健施設 メモリアル光陽 NPO法人 はだし工房共同作業所 (福)美徳会 特別養護老人ホーム ビアンカ (福)育誠会 姫保育園 (福)前畑育英会 前畑保育園 パロー 根本店 天光の湯 いちい接骨院 ダイナム 岐阜多治見店	多治見市役所桔梗会 NPO法人 東濃成年後見センター 多治見労働基準監督署 岐阜県現代陶芸美術館 共栄地域福祉協議会 小泉地域福祉協議会 (福)陶都会 養護老人ホーム 多容荘 NPO法人 東濃さつき会 ピュアハート姫 (福)桔梗会 ベルツリー (福)村の木清福会 けいなん保育園 学校法人 大和学園 大和幼稚園 パロー 多治見南店 陶都創造館 わははの喫茶店 菊寿園 NPO法人 まあーる	多治見市役所職員労働組合連合会 多治見年金事務所 日本郵便株式会社 多治見郵便局 多治見駅観光案内所 市之倉地域福祉協議会 脇之島地域福祉協議会 (福)みらい (福)美濃陶生苑 特別養護老人ホーム かさはら陶生苑 (福)浩養会 特別養護老人ホーム 浩養園 (福)浩養会 こうよう保育園 オークワ 多治見店 ピアゴ 多治見店 陶都創造館 うつわや多治見 ショコ美容室 (福)美徳会 ケアハウス ビアンカ	多治見市保健センター (社)多治見市シルバー人材センター 多治見市商工会議所 岐阜県東濃県事務所 根本校区地域福祉協議会 北栄地域福祉協議会 (福)サン・ビジョン 特別養護老人ホーム ジョイフル多治見 (福)同朋会 東濃自閉症センターかさはら (福)陶技学園 (福)サン・ビジョン ジョイフル多治見こども園 パロー 多治見店 ショッピングプラザ・マイン (株)イザワビグメンツ GOOD DAYS COFFEE 匿名でご協力いただいた皆さま
--------------------------------------------------------------------------------------------------------------------------------------------------------------------------------------------------------------------------------------------	----------------------------------------------------------------------------------------------------------------------------------------------------------------------------------------------------------------------------------------------	----------------------------------------------------------------------------------------------------------------------------------------------------------------------------------------------------------------------------------------------------	------------------------------------------------------------------------------------------------------------------------------------------------------------------------------------------------------------------------------------------------------------------------

## その他の募金

養正地域民生児童委員協議会 池田地域民生児童委員協議会 北栄地域民生児童委員協議会 共栄地域民生児童委員協議会 要約筆記サークル ふたば 多治見地区更生保護女性会 榊原 敏明 窓口やインターネットでの募金にご協力いただいた皆さま(10名)および匿名でご協力いただいた皆さま	精華地域民生児童委員協議会 小泉地域民生児童委員協議会 滝呂地域民生児童委員協議会 滝沢友の会 NPO法人 多治見ひなたぼっこ 多治見市赤十字奉仕団 池田分団 三橋 絹子	昭和地域民生児童委員協議会 根本地域民生児童委員協議会 南姫地域民生児童委員協議会 傾聴ボランティア ほほえみ 多治見市母子・父子寡婦福祉会 ガールスカウト岐阜県第22団	脇之島地域民生児童委員協議会 市之倉地域民生児童委員協議会 笠原地域民生児童委員協議会 手話サークル 桔梗の会 多治見市ママさんバレーボール連盟 ボーイスカウト多治見協議会
---------------------------------------------------------------------------------------------------------------------------------------------------------------	---------------------------------------------------------------------------------------------------------	------------------------------------------------------------------------------------------------------	-------------------------------------------------------------------------------------------------------

## 法人募金

続芳院 (株)丸治コークト工業所 市原工業(株) マミー美容院 ヤマカ陶材(株) (株)松正 陶都信用農業協同組合 本店 白山石油(株) フォーブル太平 加藤ポルト(株) (有)庭光造園 (有)アリカ 多治見美濃焼卸センター協同組合 日比野陶器(株) (医)浩養会 メモリアル光陽 竹内佛具店 多治見広小路商店街振興組合 (医)訓生会 太田医院 (有)長尾造園 (株)林電機商会 多治見自動車学校 サンアース(株) (株)ワセ田ガス (有)石原製麺 (株)フィルテック 永泉寺 (株)丸朝製陶所 タニカ電器(株) (株)セキデン 多治見工場 マキノ建設(有) 多治見西ロータリークラブ (株)カネキ製陶所 (有)アイギ化工 甲人陶器(株) (有)まる吾技工 グリーンホーム かさはら (株)さくら	(宗)徳林院 (株)丸辰 土井自動車販売(株) 関谷殖産(株) (株)伊藤商会 とよおか動物病院 曹洞宗・寂光山 安養寺 (医)仁寿会 タジミ第一病院 丸栄工業(株) (株)加藤組 イナガキ工業(株) 伊佐治建設(株) (株)吉川組 (有)エイアールケイ 東海ビジネスコンピューター(株) 新羅神社 新興建設(株) (医)誠仁会 水野皮膚科医院 (社)多治見法人会多治見支部 日本習字教育財団多治見支部 清昌寺 多治見市建設工業会 (有)美和警備保障 東濃運輸(株) (株)飯田建設 (株)ジャクエツ多治見店 東濃防災工業(株) 関西触媒化学(株) (有)大山不動産 (有)魯山 (株)セラメッセ (株)カカム 多治見市医師会 (有)澤中 (医)慈生会 浜田・浅井医院 (株)丸澤	保寿院 (宗)本土神社 (株)カネ水水野絵具製造所 とうしん信用保証(株) 東濃信用金庫 本店 東美濃税理士法人 河合会計事務所 川村製紐工業(株) 前畑(株) (有)稲垣産業 (株)志濃原 愛岐商事(株) (株)栄商会 ガーデン やましげ 滝呂陶磁器工業協同組合 (株)安藤兄弟商会 (株)日進堂 稲垣鋳業(株) (株)コーワ (有)水野春吉商店 (宗)永保寺 鶴飼接骨院 (株)クニトモ ややもり歯科医院 (株)トーヨーケン (株)三千盛 (株)丸喜 日章産業(株) 税理士法人 森本会計 笠原自動車(株) 名古屋モザイク工業(株) (株)丸代 (株)加納 (有)伊佐治製作所 愛岐観光(株) ケアセンター森の時計 (福)みらい	(医)西尾クリニック (株)藤本組 (有)岐阜衛生社浄化槽部 ヤマカ(株) 美濃鉄道(株) 昭洋商事(株) 東濃自動車工業(株) (株)博国碎石 (有)新屋商店 兼松プロパン瓦斯(株) (株)ジットー (株)金正陶器 岐阜窯業(株) 榊岡建設(有) (株)小田井商店 井戸建設(株) (株)東濃新報社 後藤医院 (有)加藤建築板金 (株)ケア (株)キレー (有)パティシエール・アキコ (医)仁寿会 アルマ・マータ 多治見ききょう法律事務所 (株)熊谷設計 鈴木鍼灸院 昭和自動車工業(株) (株)多治見中日サービスセンター 多治見ロータリークラブ (株)武内商店 (株)ヨシダデンキ 名古屋セラミックス(株) 美濃顔料化学(株) (株)松本電気設備 在宅支援グループみんなの手
-----------------------------------------------------------------------------------------------------------------------------------------------------------------------------------------------------------------------------------------------------------------------------------------------------------------------------------------------------------------------------------------------------------------------------------------------------------------------	---------------------------------------------------------------------------------------------------------------------------------------------------------------------------------------------------------------------------------------------------------------------------------------------------------------------------------------------------------------------------------------------------------------------------------------------------------------	---------------------------------------------------------------------------------------------------------------------------------------------------------------------------------------------------------------------------------------------------------------------------------------------------------------------------------------------------------------------------------------------------------------------------------------	------------------------------------------------------------------------------------------------------------------------------------------------------------------------------------------------------------------------------------------------------------------------------------------------------------------------------------------------------------------------------------------------------------------------------------------------------------

## 老人福祉センター教室追加募集

**開催期間** 令和3年6月～令和4年3月

**申込方法** 4月19日(月)から直接窓口へ(先着順)

市内在住の60歳以上の方を優先し、先着順で定員になり次第締め切ります。受講料は教室毎の開催要項に基づき集金します。(3か月に1度集金)受講料のほかに教材費、材料費等が必要となる場合があります。なお、集金後の受講料の返金は致しかねます。

※歌・健康麻雀・料理等の教室は開催致しませんので、ご了承ください。

### 太平老人福祉センター

教室名	開催日	開催時間	受講料(年間)	募集
パソコン教室	毎週月曜日	午前10時～正午	19,800円(36回)	4人
絵手紙教室	第2・4火曜日	午後1時30分～3時30分	8,000円(20回)	4人
ペン習字教室	第1・3水曜日	午後1時30分～3時30分	10,000円(20回)	6人
習字教室	第1・3木曜日	午後1時30分～3時30分	10,000円(20回)	5人
フラダンス教室	第2・4月曜日	午後1時30分～3時	9,500円(19回)	11人
バランスボールで目指せマリリンモンロー教室	第1・3水曜日	午前9時30分～11時	7,600円(19回)	6人
俺がやる俺のためのバランスボール教室	第1・3水曜日	午後1時30分～3時	7,600円(19回)	8人
男のヨガ教室	第2・4水曜日	午後1時30分～3時	8,000円(20回)	9人

※パソコン教室は、パソコン(Windows8 office2010以上)とUSBメモリを各自持ち込みで行います。

問い合わせ・申し込み 太平老人福祉センター 太平町2-39-1 電話・FAX (25)1133

## 南姫老人福祉センター

教室名	開催日	開催時間	受講料(年間)	募集
ペン習字教室	第1月曜日	午前10時～正午	5,000円(10回)	6人
編物教室	第1・3木曜日	午前10時～正午	10,000円(20回)	6人
頭の体操教室	第1～4金曜日	午前10時～11時	2,000円(10回)	5人
健康体操教室	第2・4月曜日	午前10時30分～正午	8,000円(20回)	5人
男の運動教室	第1・3月曜日	午前9時30分～10時30分	8,000円(20回)	8人
わくわく健康教室 (80歳以上対象)	第2・4火曜日	午前9時30分～10時15分	8,000円(20回)	5人

問い合わせ・申し込み 南姫老人福祉センター 大針町80-2 電話 (20)2020 FAX (29)1007

## 滝呂老人福祉センター

教室名	開催日	開催時間	受講料(年間)	募集
80代・90代のための すこやか体操教室	第1・3月曜日	午前10時30分～11時30分	6,400円(16回)	5人
男塾 運動教室	第2・4月曜日	午前10時40分～11時40分	6,400円(16回)	5人
ハッピーピラティス教室	第2・4月曜日	午前9時30分～10時30分	6,400円(16回)	5人
太極拳教室	第1・3月曜日	午後1時30分～3時	6,800円(17回)	3人
フレイル予防運動教室 ※①～④の中から 1～2教室を選択	①第2月曜日 ②第4月曜日 ③第2木曜日 ④第4木曜日	午後1時30分～2時30分	1教室選択↓ 3,200円(8回) 2教室選択↓ 6,400円(16回)	各5人
マクラメ教室	第1・3火曜日	午後1時30分～3時30分	8,400円(21回)	3人
ペン習字教室	第2・4水曜日	午後1時～3時	10,000円(20回)	3人
書道教室(新規)	第1・3水曜日	午後1時～3時	10,000円(20回)	14人
はなまる編み物教室	第1・3金曜日	午後1時30分～3時30分	8,000円(20回)	4人

問い合わせ・申し込み 滝呂老人福祉センター 滝呂町10-87-4 電話 (24)5560 FAX (23)8641

## 障害者センター教室募集

教室名	開催日	種別	内容
がんばろう会	毎週月曜日(終日)	知的	作品作り・家事訓練・外出事業・ゲーム・リズム体操等を行います。
俳句教室	第1・3火曜日(午前)	不問	季語や言葉を考え、五・七・五の作品にします。
音楽療法教室	第1・3火曜日(午後)	不問	音楽鑑賞、楽器を使ったコミュニケーションを楽しみます。
3B体操教室	第2・4火曜日(午前)	不問	3B(ボール・ベルト・ベル)を使い、楽しく体操をします。
サロン	第2火曜日(午後)	不問	レクリエーションや作品作り、野外活動等を行い交流します。
絵手紙教室(講師あり)	第4火曜日(午後)	不問	四季折々の野菜や風物を題材に、絵筆で葉書に絵を描きます。
絵手紙教室(講師なし)	第1水曜日(午後)	不問	四季折々の野菜や風物を題材に、絵筆で葉書に絵を描きます。
切り絵教室	第1・3水曜日(午前)	不問	動物、風景などを題材に作品を作ります。
軽体操	第3水曜日(午後)	不問	体操で楽しく体を動かし、身体機能の向上を目指します。
かがやき	第2水曜日(終日)	視覚	作品作り、レクリエーションなどを楽しみます。
サウンドテーブルテニス	第4水曜日(午前)	視覚	音の出るボールを使って卓球を楽しみます。
かがやき音楽療法	第4水曜日(午後)	視覚	音楽によるコミュニケーションをします。
ふれあいクラブ	第1～4木曜日(午前)	重身体	作品作りや季節行事・家事訓練などを楽しみます。
ちぎり・貼り絵	第2木曜日(午後)	不問	新聞紙などを材料とし、動物・野菜・風景等の作品を作ります。
ボッチャクラブ	第1金曜日(午前)	不問	パラリンピックの正式種目であるボッチャを楽しみます。
風船バレークラブ	第3金曜日(午前)	不問	風船を使ったバレーボールで、楽しく体を動かします。
ヨガ教室(呼吸・筋力)	第2・4金曜日 (午前・午後)	不問	イスに座った姿勢でゆっくりとヨガを楽しみます。
相談日	第4木曜日(午後)		相談日を設けていますが、随時受け付けています。(電話・メール相談可)

※開催日時に変更がある場合があります。

**場 所** 障害者福祉センター(総合福祉センター 2階)

**時 間** 教室  
開催  
時間 (午前)10時～11時30分  
(午後)1時30分～3時  
(終日)10時～3時

※開館時間は午前9時～午後5時

**対 象** 多治見市内在住の18歳以上の方で、障害者手帳等をお持ちの方。  
(生活の中心が在宅の方)

**定 員** 各教室10～15人程度

**参 加 費** 無 料(材料費等の負担をいただく場合があります。)

**送 迎** 通所が困難である方を対象に実施します。

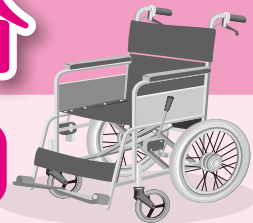
**申し込み** 随時募集しています。

問い合わせ  
申し込み

障害者福祉センター

電話 (25)1131(内線210) FAX (25)1132  
メール sinsyo@t-syakyoo.or.jp

# 車いす貸出事業のご紹介



こんな時にご利用できます。

利用は無料です。

- ◎ 旅行やおでかけなどで一時的に必要な時
- ◎ ケガや通院などで一時的に必要な時
- ◎ 介護保険の申請中で、認定結果がでるまでの間



※日常的に必要な方は、対象とはなりません。  
 ※貸出期間については、下記の窓口まで問い合わせください。  
 ※営利活動や事業所等への貸し出しは、行っておりません。

## 相談・貸出窓口

- 総合福祉センター(1階 窓口) ----- 電話 (25) 1134
- サンホーム滝呂(滝呂地域包括支援センター) ----- 電話 (24) 5562
- ふれあいセンター姫(南姫地域包括支援センター) ----- 電話 (20) 2021
- かさはら福祉センター(笠原地域包括支援センター) ----- 電話 (45) 0007

**相談窓口対応時間** 平日(月～金)午前8時30分～午後5時15分

～この事業は、皆さまからご協力いただいた寄付や社協会費で運営しています～

## 受動喫煙を防ぎましょう

多治見市では「たじみ健康ハッピープラン」を推進することで、市民が健康でいきいきと幸せに暮らすことができるまちを目指しています。その活動の1つに受動喫煙の防止があります。受動喫煙は、タバコから出る煙を周りの人が吸うことで周りの人の健康を害してしまうものです。目の前で吸っていなくても受動喫煙になるケースもあります。みなさんも家族、周りの人のためにも受動喫煙の防止について考えてみましょう。

### ちなみに…

タバコを吸う夫の妻の肺がんリスクは1.3倍、同居する子どもの尿からもニコチン代謝物が検出されるというデータもあります。



受動喫煙防止啓発ロゴ

## 社協会費のご協力ありがとうございました

多治見市社会福祉協議会の会費へのご理解とご協力をいただき、心からお礼申し上げます。この会費は、地域福祉活動の財源として大切に活用させていただきます。

特別会員

長江 啓保 様

賛助会員

手話サークル 桔梗の会

令和3年3月1日現在

# 寄付報告 あたたかい善意をありがとうございました

※2月12日までの寄付を掲載  
(順不同・敬称略)

## 事業基金(物品)

名前	物品名	数量
KEIZ 多治見店	お菓子	1箱
セラリーナ工房	絵本	1冊
生長の家 多治見道場	しょうゆ	3本
	味噌	2袋
	そうめん	1箱
	だし	5箱
	調味料	8本
	飲料	1本
	佃煮	1瓶
安藤清子	缶詰	6缶
	お吸い物	1袋
	お茶漬け	1袋
市原勝美	お米	30kg
宗教法人 永明寺	玄米	60kg
(株)市岡工業	OSワゴン	40本
古田典子	洗剤	11ヶ
	石鹸	1箱
	キッチンクリーナー	1袋
仕分け虹の会	雑巾	10枚
匿名	文房具	1式
	衣類	1式
匿名	タオル	2枚
匿名	靴下	多数
	タオル	
	ハンカチ	
	ティッシュ	
	カイロ	
匿名	文房具	1式
匿名	リンゴ	2箱
匿名	男性用下着	2枚
	インスタントコーヒー	2ヶ
匿名	尿パット	7袋
	おむつ	1袋
匿名	フリーズドライみそ汁	5箱
匿名	自走式 車いす	1台
匿名	おむつ	1袋
	リハパン	3袋
	尿パッド	5袋
匿名	トイレットペーパーの芯	多数
	サララップの芯	
匿名	クリアファイル	8枚

## 事業基金(物品)

名前	物品名	数量
匿名	紙パンツ	3袋
	尿取りパッド	2袋
	ランニングシャツ	2袋
	トランク	1枚
	ズボン下	1枚
	たび	4枚
	尿器	1ヶ
匿名	お米 5kg	2袋
匿名	ミシン・手芸用品	1式
匿名	おもち	多数

## 事業基金(現金)

名前	金額(円)
"ふれあいセンター-姫南姫老人福祉センター-利用者 寄付箱"	2,166
春田直久	22,883
多治見仏教会	120,000
匿名	10,000
匿名	500

## 指定寄付(物品)

名前	物品名	数量	使用場所
ダイナム多治見店	お菓子の詰め合わせ	75袋	発達支援センターひまわり
匿名	トミカミニカーセット	多数	発達支援センターひまわり

古切手、ベルマークなどのご寄付をいただいた方

名前	
ガールスカウト22団	船津 君代
大形 佳弘	株式会社 カカム
グロウネット	多治見市医師会
生長の家	和歌輝雄
虹の会	岐阜窯業株式会社
若草保育園	矢野新四郎
匿名(23件)	

物品総数 ※2月12日までに計算が済んだ寄付を掲載

物品名	数量
古切手	1,033 g
ベルマーク	5,268.75 点
書損はがき	176 枚

本会へのご寄付は、個人・法人ともに税制上の優遇措置が受けられます。詳しくはホームページをご確認ください。(https://www.t-syakyo.or.jp)

## ひとりで悩まないで... 相談日一覧 みなさんの悩みごとに、専門の相談員がお話を伺います

4月の相談日	相談の種類	日にち	時間	場所/総合福祉センター	問い合わせ
4月	障がい者相談 ☎	月曜日～金曜日	午前9時30分～午後3時30分	2階 障害者福祉センター	(25) 1131 障害者福祉センター(内210)
	高齢者就業相談 ☎	9日(金)	午後1時30分～3時	4階 相談室	(25) 1131 老人福祉センター(内301)
5月	障がい者相談 ☎	月曜日～金曜日	午前9時30分～午後3時30分	2階 障害者福祉センター	(25) 1131 障害者福祉センター(内210)
	高齢者就業相談 ☎	14日(金)	午後1時30分～3時	4階 相談室	(25) 1131 老人福祉センター(内301)

※相談は無料です。☎マークの相談は、上記の日時で電話相談ができます。※祝日の相談は休みです。

# ひまわりサロンに行こう!

ひまわりサロンとは、地域住民が主体となって、どなたでも参加可能な住民同士の交流を行う場です。現在、多治見市内にひまわりサロンは120ヶ所(高齢者サロン107ヶ所・子育てサロン6ヶ所・障がい者サロン7ヶ所)あります。(令和3年1月現在)

サロンに参加すると  
こんなにいいことが!

- 健康増進!
- 趣味を生かせる!
- ストレス発散!
- 仲間づくり!



スマートフォン講座の様子



太極拳の様子



脳トレ健康体操の様子

問い合わせ 地域福祉課 電話 (25)1131

## 福祉委員制度の紹介

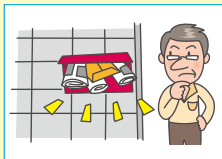
多治見市では、各町内から1名以上の福祉委員を選出し、「孤立死ゼロを目指して!!」をスローガンに、区ごとの見守り活動の推進をお願いしています。

地域に異変があった場合に、早期発見、通報をすることで、安心して生活できる地域づくりを目指します。

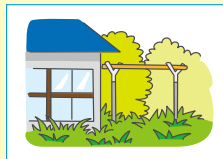
### 福祉委員の見守りイメージ

#### ① 地域の異変を発見する

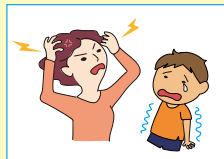
##### 異変発見のポイント



- ポストに新聞や郵便物が何日も溜まっている



- 雨戸が閉まったまま
- 洗濯物が干されなくなった



- 子どもの泣き声や親の怒鳴り声が頻りに聞こえる

#### ② 通報する

##### 通報先の例

- 民生児童委員
- 地域包括支援センター
- 市役所
- 警察、消防
- 社会福祉協議会 など

#### ③ 安否確認を実施する

通報を受けた専門機関が、状況確認を実施します。



問い合わせ 地域福祉課 電話 (25) 1134(代)

### 社会福祉法人 多治見市社会福祉協議会とは

社会福祉活動を推進する営利を目的としない民間組織です。地域住民、福祉施設・団体、関係機関とともに、地域の人々が住み慣れたまちで、安心して生活することができる「福祉のまちづくり」の実現を目指し、さまざまな活動に取り組んでいます。これらの活動には皆様からお寄せいただく会費を活用しています。

※社会福祉法人=社会福祉事業を行うことを目的として、社会福祉法の規定により設立された法人。公共性が極めて高く、営利を目的としない民間の法人。

### 社協たじみ

#### メールマガジンの登録案内

イベント情報など、福祉に関する身近な情報を配信

▶登録フォーム

<https://t-syakyoo.or.jp/acmailer3/form.cgi>

### さんあいカフェ ご案内

#### たじみ 認知症 サロン

認知症の人や家族が気軽に外へ出て、出会い、話せる居場所。

<http://www.ob2.aitai.ne.jp/~yugaoka/kafe7.pdf>