

令和5年度 共同募金配分金事業報告

赤い羽根共同募金の配分金を受けて様々な事業を実施しました。
ご協力ありがとうございました！



ボランティア養成講座(手話)



遊具の新設(池田保育園)



地域福祉活動研修会(福祉委員)



ひとり暮らし高齢者と児童との年賀状交流事業



多治見市社会福祉大会



優が丘まつり



フードバンク事業

その他の配分金事業

- ・ 広報ふれあい発行
- ・ 床修繕(若草保育園)
- ・ ひまわりサロン支援

今月の内容

	ページ		ページ
○ 共同募金事業報告	1	○ 手話講座の案内、児童発達支援センター「わかば」の紹介	4
○ 共同募金協力者一覧	2	○ 寄付報告、相談日	5
○ ボランティア保険の案内、社協会費のお礼	3	○ ひまわりサロンの紹介、福祉委員の紹介	6



このマークは社会福祉協議会の「社」を図案化した「手をとりあって明るくいしあわせな社会を建設する姿」を表現しています。

<https://t-syakyo.or.jp>
info@t-syakyo.or.jp

令和5年度 赤い羽根共同募金・歳末たすけあい募金にご協力ありがとうございました。



募金総額 9,753,108円



個別募金に協力いただいた皆様

市内各区・町内会、団地等自治組織の皆様

学校募金に協力いただいた皆様

養正小学校 精華小学校 昭和小学校 池田小学校 滝呂小学校 笠原小学校
多治見中学校 平和中学校 小泉中学校 南ヶ丘中学校 中京高等学校

法人募金に協力いただいた皆様

- (宗)続芳院 (有)稲垣産業 稲垣鋳業(株) 日章産業(株)
(株)丸辰 兼松プロパン瓦斯(株) (医)後藤医院 (株)多治見中日サービスセンター
(株)カネ水水野絵具製造所 (有)アリカ (宗)永保寺 (有)魯山
ヤマカ(株) (株)吉川組 多治見市建設工業会 (有)丸代
とよおか動物病院 滝呂陶磁器工業協同組合 ややもり歯科医院 (株)松本電気設備
川村製紐工業(株) (株)小田井商店 多治見ききょう法律事務所 (株)さくら
フォーブル太平 新興建設(株) (株)三千盛 鈴木鍼灸院 木田自動車(株)
(株)志濃原 (株)コーワ (税)森本会計 (株)丸治コンクリート工業所
(株)ジッター (有)加藤建築板金 (株)ワセ田ガス とうしん信用保証(株)
多治見美濃焼卸センター協同組合 (有)美和警備保障 (株)セラメッセ (株)松正
(有)エイアールケイ (株)陶都コーポレーション 美濃顔料化学(株) (宗)寂光山 安養寺
(株)安藤兄弟商会 (株)飯田建設 (特非)在宅支援グループみんなの手 (株)博国碎石
(医)訓生会 太田医院 (株)YMM (株)双葉葬祭 (株)加藤組
(医)仁誠会 水野皮膚科医院 (株)関西触媒化学(株) (医)西尾クリニック 愛岐商事(株)
(有)水野春吉商店 多治見ロータリークラブ 市原工業(株) (株)金正陶器
(株)キレー (株)カネキ製陶所 関谷殖産(株) 日比野陶器(株)
(有)石原製麺 多治見市医師会 東濃信用金庫 東海ビジネスコンピューター(株)
東濃運輸(株) ケアセンター森の時計 陶都信用農業協同組合 本店 井戸建設(株)
(有)丸勝ポンプ (税)ZERO 宮嶋会計事務所 前畑(株) (有)長尾造園
(株)丸喜 東濃設備工業(株) 加藤ボルト(株) イナガキ工業(株) (社)多治見法人会 多治見支部
(株)セキデン 多治見工場 (宗)保寿院 (株)藤本組 (株)栄商会 (有)パティシエール・アキコ
(有)大山不動産 (株)伊藤商会 岐阜窯業(株)多治見営業所 (医)浩養会 介護老人保健施設 メモリアル光陽 永泉寺
三角堂事務機(株) 昭洋商事(株) (株)日進堂 (株)東濃新報社 (株)林電機商会 (株)丸朝製陶所
(株)カカム (株)伊藤商会 (有)新屋商店 (有)庭光造園 伊佐治建設(株) マキノ建設(有)
(医)慈生会 浜田・浅井医院 (有)岐東衛生社浄化槽部 伊佐治建設(株) (株)クニトモ (有)昭和自動車工業(株)
なかしま歯科 中部プロパン(株) (有)東美濃(税) 河合会計事務所 樹岡建設(有) (株)大桜産業 (株)熊谷設計 (株)阿南組
(宗)徳林院 (有)岐東衛生社浄化槽部 ヤマカ陶料(株) 東美濃(税) 河合会計事務所 東濃自動車工業(株) (宗)新羅神社

職域募金、募金箱の設置に協力いただいた皆様

- 多治見公共職業安定所 (福)陶技学園 V・drug 多治見旭ヶ丘薬局 多治見市 桔梗会
多治見市役所 多治見市悠光クラブ連合会 V・drug 根本薬局 昭和地域民生児童委員協議会
たじみDMO ユニー(株) ピアゴ多治見店 シモダ薬局 池田地域民生児童委員協議会
(福)美徳会 特別養護老人ホームピアンカ (福)杜の木清福会 けいなん保育園 根本校区地域福祉協議会
(福)陶都会 養護老人ホーム多容荘 V・drug 笠原中央薬局 多治見市職員労働組合連合会事務局 多治見市役所本庁舎
東濃自閉症センターかさほら V・drug 多治見錦薬局 養正地域民生児童委員協議会 岐阜県現代陶芸美術館
パロー根本店 トーカイ薬局多治見プラティ店 小泉地域民生児童委員協議会 (福)美徳会 ケアハウスピアンカ
(学)大和学園 大和幼稚園 市之倉地域福祉協議会 多治見市保健センター 多治見市役所本庁舎 (福)美濃陶生苑 笠原陶生苑
(福)浩養会 こうよう保育園 小泉地域福祉協議会 多治見市保健センター (特非)はだし工房共同作業所
V・drug 多治見中央薬局 多治見点訳友の会 (公社)セラミックパーク美濃 (福)多治見南店 パロー多治見南店
山中薬局 西友滝呂店 共栄地域民生児童委員協議会 (福)桔梗会 総合老人福祉施設ベルツリー CUT-1
笠原地域福祉協議会 北栄地域民生児童委員協議会 (福)サン・ビジョン 特別養護老人ホーム ジョイフル多治見 (福)サン・ビジョン ジョイフル多治見こども園
養正地域福祉協議会 多治見年金事務所 多治見市観光協会 多治見駅観光案内所 (特非)東濃さつき会 ピュアハート姫 V・drug 多治見駅南薬局
多治見労働基準監督署 多治見市商工会議所 多治見市観光協会 多治見駅観光案内所 (福)育誠会 姫保育園 多治見市役所本庁舎
精華地域民生児童委員協議会 多治見市観光協会 多治見駅観光案内所 (福)育誠会 姫保育園 多治見市役所本庁舎
南郷地域民生児童委員協議会 多治見市観光協会 多治見駅観光案内所 (福)育誠会 姫保育園 多治見市役所本庁舎
多治見郵便局 (福)みらい 東濃成年後見センター 多治見市観光協会 多治見駅観光案内所 (福)育誠会 姫保育園 多治見市役所本庁舎
(公社)多治見市シルバー人材センター 笠原ショッピングプラザMINE(マイン) (福)前畑育英会 前畑保育園 多治見市役所本庁舎
(社)多治見市観光協会 多治見PRセンター (福)前畑育英会 前畑保育園 多治見市役所本庁舎
(福)浩養会 介護老人保健施設メモリアル光陽 (福)前畑育英会 前畑保育園 多治見市役所本庁舎

街頭募金の実施、募金活動の場所の提供、その他の募金活動に協力いただいた皆様

- 多治見少年少女合唱団とシニアコア ぎふ多胎ネット 立正校成会 パロー多治見南店
多治見更生保護女性団 笠原ショッピングプラザMINE コープ多治見店 多治見ボーイスカウト 第1団
JR多治見駅 笠原体育館 手話サークル桔梗の会 岡島久治
ピアゴ多治見店 日本赤十字奉仕団 中央分団 榎原敏明 オークワ多治見店
ママさんバレーボール大会

順不同・敬称略 令和6年1月31日現在

令和6年度ボランティア登録・保険のご案内

多治見市ボランティアセンターでは、ボランティアをされる皆様が安心して活動していただけるよう、ボランティア登録とボランティア活動保険への加入を推奨しています。

① ボランティア登録

令和6年度ボランティア登録(団体・個人)をします。 ※ボランティア登録は年度単位です。

② ボランティア活動保険への加入

加入申込書に記入し、保険料を支払います。保険は、加入日の翌日から適用されます。

手続きに
必要なもの

団体

団体名簿、年間活動計画
保険料

個人

保険料

保険加入プラン・保険料

		基本プラン(※1)	天災・地震補償プラン(※1)	
		通常のボランティア活動をされる方	主に復興支援活動をされる方	
ケガの補償	死亡保険金	1,040万円		
	後遺障害保険金	1,040万円(限度額)		
	入院保険金日額	6,500円		
	手術保険金	入院中の手術	65,000円	
		外来の手術	32,500円	
	通院保険金日額	4,000円		
	特定感染症	補償開始日から補償(※2)		
地震・噴火・津波による死傷	×	○		
賠償の補償	賠償責任保険金(対人・対物共通)	5億円(限度額)		
年間保険料		350円	500円	

※1.特定感染症重点プランはなくなり、2つのプランとなりました。

※2.特定感染症の10日間の免責期間がなくなり、補償開始日から補償対象となります。
新型コロナウイルス感染症は補償対象外です。



補償期間

令和6年4月1日～令和7年3月31日(年度途中でも加入できます。)

※3月31までに加入手続きを完了した場合は、4月1日から補償されます。

※詳細は窓口にてお渡しするパンフレットを参照ください。

受付・問い合わせ 多治見市ボランティアセンター(総合福祉センター 1階窓口) 電話 (25)1134 〈担当〉田立

社協会費にご協力ありがとうございました。

順不同・敬称略
令和6年2月15日現在

多治見市社会福祉協議会の会費へのご理解とご協力をいただき、心より御礼申し上げます。

この会費は、地域福祉活動の財源として大切に活用させていただきます。

中村こどもクリニック

(医) 玲仁会 幸クリニック

(有) ミズノ興産

美濃陶芸協会

(株) 陶都コーポレーション

川村製紐工業(株)

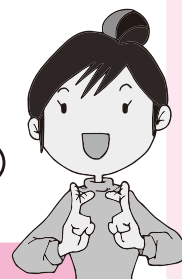
小保昌子

藤井陸夫

手話初級講座 受講生募集

初心者の方が安心して受講できる初級講座です。講座修了後は、ボランティア団体による勉強会などに参加して、スキルアップしながら活動の継続が可能です。手話に興味のある方は一緒に学んでみませんか？

- 日時** 5月8日～6月26日の毎週水曜日 午後7時30分～9時 全8回
場所 総合福祉センター 3階研修室
講師 岐阜県聴覚障害者協会多治見支部、手話サークル桔梗の会
受講料 無料
対象 高校生以上
定員 10名程度(定員になり次第、締め切ります)
申込方法 窓口、電話、FAX・メールにて(氏名・住所・電話番号を記入)
申込締切 5月1日(水)



問い合わせ
申し込み

多治見ボランティアセンター
電話 (25)1134 FAX (25)1132
メール t-jigyo3@t-syakyo.or.jp <担当>田立

多治見市児童発達支援センター「わかば」の紹介

発達支援センターなかよし・ひまわり、多治見市ことばの教室が統合され、4月1日より児童発達支援センターとして開所し、指定管理者である多治見市社会福祉協議会が管理・運営をします。支援を必要とする児童の健全な発達に関し、地域における中核的な役割を担います。

発達支援

個々の年齢と発達の段階に合わせた療育を実施します。
(親子療育・小集団・個別療育・理学、作業療法)

家族支援

子育て相談から、就園や就学についての相談など子どもの育ちをともに見守ります。

地域支援

市役所や保健センター、教育機関、医療機関などと連携しています。

保育所等訪問支援

定期的に地域の保育園、幼稚園に赴き、園の先生と一緒に子どもの支援を考えます。

相談支援

サービス利用のための相談のほか、子育て相談など一般的な相談に専門職が応えます。



問い合わせ わかば 電話 (25)0783 メール wakaba@t-syakyo.or.jp <担当>加藤

寄付報告

あたたかい善意を ありがとうございました

※1月31日までの寄付を掲載
(順不同・敬称略)

事業基金(物品)

名前	物品名
明治安田生命保険相互会社 名古屋支社 多治見営業所	食品・お菓子 多数
生長の家 多治見道場	食品 生活必需品 多数
(財)ききょうの丘検診プラザ	ミネラルウォーター20箱 乾パン5箱
匿名	カップ麺 お米 5.25kg
匿名	アクリルタワシ 15枚 タオル 10枚
匿名	タオル 多数
匿名	えんぴつ 多数
匿名	タオル 28枚 卓球ラケット 画用紙他
匿名	お米 1袋
匿名	紙パンツ パット 8袋
匿名	食品 15点
匿名	石鹸 トイレクリーナー他 多数
匿名	シャンプーボトル 4本
匿名	おむつ・下着 多数
匿名	食品 7点
匿名	おむつ 1袋
匿名	食品 9点
匿名	米 10kg

事業基金(現金)

名前	金額(円)
多治見仏教会	100,341
春田 直久	20,154
匿名	5,000

指定寄付(現金)

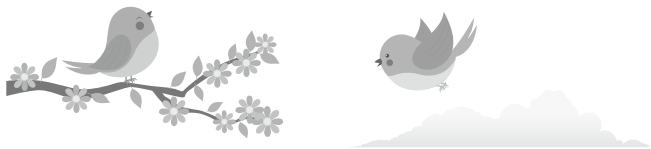
名前	金額(円)	使用場所
滝呂句会	10,000	滝呂老人センター
(一社)多治見青年会議所 韓国済州南元青年会議所	100,000	子ども支援事業
大澤 信子	30,000	社協たじみ ヘルパーステーション

古切手、ベルマークなどのご寄付をいただいた方

名前	
C-POWERグループ	かさばら福祉センター
大形 佳弘	けいなん保育園
佐橋 義正	船津 君代
生長の家 多治見道場	特養ピアンカ
多治見市市民活動交流支援センターぽると	池田保育園
第一生命保険株名古屋東支店 多治見営業オフィス	多治見市役所
匿名(7件)	

物品総数 ※2月1日までに計算が済んだ寄付を掲載

物品名	数量
古切手	2,529.00 g
ベルマーク	1007.6 点



本会へのご寄付は、個人・法人ともに税制上の優遇措置が受けられます。詳しくはホームページをご確認ください。(https://t-syakyo.or.jp)

ひとりで悩まないで… 相談日一覧

みなさんの悩みごとに、専門の相談員がお話を伺います

4月の相談日	相談の種類	日にち	時間	場所/総合福祉センター	問い合わせ
4月の相談日	障がい者相談 ☎	月曜日～金曜日	午前9時30分～午後3時30分	2階 障害者福祉センター	(25) 1131 障害者福祉センター(内210)
	高齢者就業相談 ☎	12日(金)	午後1時30分～3時	4階 相談室	(25) 1131 老人福祉センター(内301)

5月の相談日	相談の種類	日にち	時間	場所/総合福祉センター	問い合わせ
5月の相談日	障がい者相談 ☎	月曜日～金曜日	午前9時30分～午後3時30分	2階 障害者福祉センター	(25) 1131 障害者福祉センター(内210)
	高齢者就業相談 ☎	10日(金)	午後1時30分～3時	4階 相談室	(25) 1131 老人福祉センター(内301)

※相談は無料です。☎マークの相談は、上記の日時で電話相談ができます。※祝日の相談は休みです。



ひまわりサロンを始めてみませんか♪



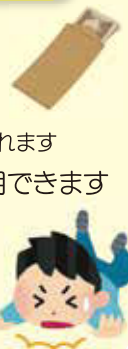
ひまわりサロンを始めてみませんか♪ひまわりサロンとは、地域住民が主体となり、定期的に交流を行う“地域の集いの場”です。各サロンでは、茶話会、手芸・工作、健康体操、季節行事、ポッチャなどの軽スポーツ、関係機関による講座等を自由に企画し、開催しています。みなさんの地域でもひまわりサロンを始めてみませんか？

サロン申請のポイント!

- 集会所や公民館など誰もが参加しやすい場所で開催します
- 会員制ではなく、誰でも参加できるようにします
- 参加者は10名程度います
- 地域に参加を広く呼び掛けます
- 1回あたり1時間30分以上開催します
- 茶話会(交流)の時間を設けます

サロン登録で受けられる支援!

- 補助金が受けられます
- 活動のための保険に加入します
※保険料の自己負担はありません
※自宅から会場までの往復途上の事故も補償されます
- 総合福祉センターのコピー機が無料使用できます
※使用には枚数上限があります
※コピー用紙は持参していただきます
- 活動用物品の貸出しがあります
(ポッチャ、脳トレ教材、プロジェクターなど)



問い合わせ 地域福祉課 電話 (25)1134 FAX (25)1132 〈担当〉西山・田立



あなたの地域は互いに見守りができていますか? 福祉委員制度の紹介

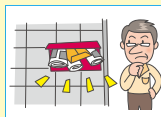


多治見市では、各町内から1名以上の福祉委員を選出し、区ごとの見守り活動を推進しています。このような活動が、相談し合える関係づくりを促し、地域の異変の気づき、災害時の声かけや助け合いにつながります。福祉委員以外の皆さんも、お気づきのことがあれば、社会福祉協議会まで気軽にご相談ください。

福祉委員の見守りイメージ

① 異変に気づく

- ポストに新聞や郵便物が何日分も溜まっている。
- 生活の動きを見かけなくなった。
- 外出する姿を見かけなくなった。
- 生活に困っている様子。
- 子どもの泣き声や親の怒鳴り声が頻りに聞こえる など...



「いつもと違う!!」に気付いた時が通報のタイミングです

② 通報(相談)する

- 通報先の一例
- 民生児童委員
 - 地域包括支援センター
 - 市役所
 - 警察、消防
 - 社会福祉協議会 など

③ 安否確認を実施する

通報を受けた専門機関が、状況確認を実施します。



福祉の困りごとは社協まで!!

問い合わせ 地域福祉課 電話 (25)1134 FAX (25)1132 〈担当〉藤井

社会福祉法人 多治見市社会福祉協議会とは

社会福祉活動を推進する営利を目的としない民間組織です。地域住民、福祉施設・団体、関係機関とともに、地域の人々が住み慣れたまちで、安心して生活することができる「福祉のまちづくり」の実現を目指し、さまざまな活動に取り組んでいます。これらの活動には皆様からお寄せいただく会費を活用しています。

※社会福祉法人=社会福祉事業を行うことを目的として、社会福祉法の規定により設立された法人。公共性が極めて高く、営利を目的としない民間の法人。

社協たじみ

Facebookの案内

イベント情報など、福祉に関する身近な情報を配信

<https://www.facebook.com/tajimi.shakyo/>



さんあいカフェ ご案内

たじみ 認知症 サロン

認知症の人や家族が気軽に外へ出て、出会い、話せる居場所。

<http://www.ob2.aitai.ne.jp/~yugaoka/kafe7.pdf>

