

令和7年度 共同募金配分金事業報告

赤い羽根共同募金の配分金を受けて様々な事業を実施しました。
ご協力ありがとうございました！



多世代年賀状
交流事業



その他の配分金事業

フードバンク事業、広報紙の発行、区の行う行事への助成

今月の内容

今月の内容	ページ	ページ	
○ 共同募金事業報告	1	○ 寄付報告、相談日、こども誰でも通園制度の案内	5
○ 共同募金協力者一覧	2	○ 福祉委員の紹介	6
○ ボランティア活動保険の案内、社協会費のお礼 令和8年度多治見社協管理職の紹介	3	災害義援金協力のお礼とご報告 職員コラム「家庭と仕事、両方を大切にする」	
○ 講座の案内 (手話初級、ひまわりサロンポッチャ審判養成、福祉共育サポーター養成)	4		



令和7年度 赤い羽根共同募金・歳末たすけあい募金にご協力ありがとうございました。



募金総額 9,366,411円



戸別募金に協力いただいた皆様

市内各区・町内会、団地等自治組織の皆様

学校募金に協力いただいた皆様

養正小学校 精華小学校 昭和小学校 池田小学校 笠原小学校
滝呂小学校 多治見中学校 南ヶ丘中学校 笠原中学校

法人募金に協力いただいた皆様

(宗)徳林院 (株)ジッター (株)キレー (株)九代
(宗)保壽院 (有)庭光造園 (医)仁寿会 老人保健施設 アルマ・マータ (有)アイギ化工
(医)西尾クリニック (株)フィルテック (株)丸善 (株)双葉葬祭
(株)丸辰 (株)金正陶器 (有)パティシエール・アキコ 木田自動車(株)
(宗)本土神社 多治見美濃焼卸センター協同組合 (有)美和警備保障 (株)セラメッセ
(株)藤本組 (有)アリカ ややもり歯科医院 多治見市医師会
市原工業(株) 伊佐治建設(株) 永泉寺 中部プロバン(株)
土井自動車販売 本社 (株)吉川組 (有)丸勝ポンプ 東濃設備工業(株)
(株)カネ水水野絵具製造所 ガーデンやましげ 東濃運輸(株) 美濃顔料化学(株)
(有)岐東衛生社浄化槽部 (株)栄商会 多治見ききょう法律事務所 (有)東海ケア グリーンホームかさはら
関谷殖産(株) 日比野陶器(株) (株)大桜産業 (株)熊谷設計 (医)慈生会 浜田・浅井医院
とうしん信用保証(株) 滝呂陶磁器工業協同組合 (株)丸朝製陶所 (株)松本電気設備
ヤマカ(株) 梶岡建設(有) (株)丸藤舎 (株)飯田建設 (株)さくら
ヤマカ陶料(株) 岐阜窯業(株)多治見営業所 (株)三ヶ盛 ケアセンター森の時計
(株)伊藤商会 (株)安藤兄弟商会 (株)飯田建設 (株)三ヶ盛 (株)トーヨーケン
東濃信用金庫 (株)小田井商店 (株)三ヶ盛 日章産業(株) (株)陶都コーポレーション
とよおか動物病院 (宗)新羅神社 日章産業(株) (株)アサヒ (株)エクシズ
東美濃(税) 河合会計事務所 東海ビジネスコンピューター (株) (有)YMM 昭和自動車工業(株)
昭洋商事(株) 新興建設(株) 昭と自動車工業(株) (株)セキデン 多治見工場
陶都信用農業協同組合 (株)東濃新報社 (株)セキデン 多治見工場
(宗)寂光山 安養寺 (株)日進堂 (株)セキデン 多治見工場
川村製紐工業(株) 井戸建設(株) 関西触媒化学(株) 岐阜工場
東濃自動車工業(株) (有)長尾造園 (株)鈴木鍼灸院 多治見中日サービスセンター
(医)仁寿会 タジミ第一病院 (株)コーワ (医)後藤医院 マキノ建設(有)
前畑(株) (株)林電機商会 (株)多治見法人会 多治見支部 (有)大山不動産
(株)博国碎石 (社)多治見法人会 多治見支部 多治見ロータリークラブ
(有)新屋商店 (医)誠仁会 水野皮膚科医院 (税)森本会計 (有)魯山
フォーブル太平 加藤ボルト(株) (有)永保寺 おかざきまりこクリニック
加藤ボルト(株) (株)志濃原 清昌寺 三角堂事務機(株)
(株)志濃原 兼松プロバン瓦斯(株) (株)加藤組 なかしま歯科
(株)加藤組 (株)加藤組 多治見市建設工業会 多治見西ロータリークラブ
愛岐商事(株)

職域募金に協力いただいた皆様

多治見公共職業安定所 (福)みらい V・drug 多治見インター薬局 多治見市桔梗会
多治見労働基準監督署 (特非)東濃さつき会 ビュアハート姫 V・drug 多治見駅南薬局 東濃信用金庫
多治見郵便局 (特非)はだし工房共同作業所 V・drug 多治見中央薬局 天光の湯
多治見年金事務所 多治見閉症援助センターかさはら V・drug 多治見錦薬局 多治見点訳友の会
多治見市保健センター 多治見市悠光クラブ連合会 V・drug 根本薬局 手話サークル桔梗の会
多治見市役所 東濃成年後見センター V・drug 前畑薬局 養正地域民生児童委員協議会
(公社)多治見市シルバー人材センター スーパーセンターオークワ多治見店 たから調剤薬局 昭和地域民生児童委員協議会
多治見商工会議所 ユニー (株) ピアゴ多治見店 山中薬局 西友滝呂店 池田地域民生児童委員協議会
(公財)セラミックパーク美濃 笠原ショッピングプラザMINE(メイン) がじゅまる薬局 精華地域民生児童委員協議会
岐阜県現代陶芸美術館 生活協同組合コープぎふ多治見店 トーカイ薬局 多治見店 共栄地域民生児童委員協議会
たじみDMO (一社)多治見市観光協会 GOOD DAYS COFFEE 脇の島地域福祉協議会 小泉地域民生児童委員協議会
(福)桔梗会 総合老人福祉施設パルツリー CUT-1 笠原地域福祉協議会 根本地域民生児童委員協議会
(福)美徳会 ケアハウスピアンカ (学)大和学園 多治見大和幼稚園 北栄地域福祉協議会 脇の島地域民生児童委員協議会
(福)美徳会 特別養護老人ホームピアンカ (福)村の木清福会 けいなん保育園 根本校区地域福祉協議会 北栄地域民生児童委員協議会
(福)浩養会 介護老人保健施設メモリアル光陽 (福)前畑育英会 前畑保育園 共栄地域福祉協議会 市之倉地域民生児童委員協議会
(福)浩養会 特別養護老人ホーム浩養園 (福)育誠会 姫保育園 養正地域福祉協議会 滝呂地域民生児童委員協議会
(福)サン・ビジョン 特別養護老人ホーム ジョイフル多治見 (福)サン・ビジョン ジョイフル多治見こども園 小泉地域福祉協議会 笠原地域民生児童委員協議会
(福)美濃陶生苑 かさはら陶生苑 (福)浩養会 こうよう保育園 市之倉地域福祉協議会 南郷地域民生児童委員協議会
(福)陶都会 養護老人ホーム多容荘 V・drug 笠原中央薬局 精華地域福祉協議会
(福) 陶技学園 V・drug 多治見旭ヶ丘薬局 多治見市職員労働組合連合会

街頭募金の実施、募金活動の場所の提供、その他の募金活動に協力いただいた皆様

多治見市ママさんバレーボール連盟 根本校区地域福祉協議会 JR多治見駅 榎原敏明
多治見市赤十字奉仕団 中央分団 ボーイスカウト 多治見第1団 ユニー (株) ピアゴ多治見店 多治見西高等学校インターアクトクラブ
手話サークル桔梗の会 笠原ショッピングプラザMINE(メイン) スーパーセンターオークワ多治見店 多治見ロータリークラブ
多治見地区更生保護女性会 スーパーマーケットパロー多治見店 特別支援教育ネット 多治見地区赤十字奉仕団 笠原分団
(特非)ぎふ多胎ネット スーパーマーケットパロー多治見南店 カフェボランティア アルバ 多治見仏教会
ガールスカウト岐阜県第22団 スーパーマーケットパロー根本店 生活協同組合コープぎふ多治見店 多治見弘教会
TAJIMI CHOIR JAPAN 多治見少年少女合唱団とシニアコア ふれあいセンターわきのしま 社協たじみハピネス

順不同・敬称略 令和8年1月31日現在

令和8年度ボランティア登録・保険のご案内

多治見市ボランティアセンターでは、ボランティアをされる皆様に安心して活動していただけるようにボランティア登録とボランティア活動保険への加入を推奨しています。

① ボランティア登録

令和8年度ボランティア登録(団体・個人)をします。 ※ボランティア登録は年度単位です。

② ボランティア活動保険への加入(任意)

加入申込書に記入し、保険料を支払います。保険は、加入日の翌日から適用されます。

手続きに
必要なもの

団体

団体名簿、年間活動計画
保険料(加入者全員分)

個人

保険料

保険加入プラン・保険料

		基本プラン 通常のボランティア 活動をされる方	天災・地震補償プラン 主に復興支援活動を される方	
ケガの補償	死亡保険金	1,040万円		
	後遺障害保険金	1,040万円(限度額)		
	入院保険金日額	6,500円		
	手術保険金	入院中の手術	65,000円	
		外来の手術	32,500円	
	通院保険金日額	4,000円		
賠償の補償	地震・噴火・津波による死傷	×	○	
	賠償責任保険金(対人・対物共通)	5億円(限度額)		
年間保険料		350円	500円	

補償期間

令和8年4月1日～令和9年3月31日(年度途中ででも加入できます。)

※年度途中から加入された場合でも補償期間は令和9年3月31日までとなります。

※詳細は窓口にてお渡しするパンフレットを参照ください。

受付・問い合わせ 多治見市ボランティアセンター(総合福祉センター 1階窓口) 電話 (25)1134

社協会費にご協力ありがとうございました。 令和8年1月31日現在

多治見市社会福祉協議会の会費へのご理解とご協力をいただき、心より御礼申し上げます。
この会費は、地域福祉活動の財源として大切に活用させていただきます。

賛助会員

(株)TYK
関西触媒化学(株)
Tiny Beats

ヒューマンサポート WISH
多治見アイパートナーの会
滝呂台公園緑地愛護会

(特非)Mama's Café

(特非)まーる

Tajimi わんわんパトロール隊 PAWS

多治見手話サークル桔梗の会

多治見観光ボランティアガイド

多治見おやこ劇場

多治見地区更生保護女性会

グロウネット

たじみレクの会

ボーイスカウト多治見第一団

根本愛郷会

多治見口腔ケアグループはねっと

(特非)明るい未来のある地域づくりを進める会

ふれあいセンターわきのしま 災害救護支援隊

根本校区地域福祉協議会ふれあいねもと

多治見点訳友の会

TAJIMI CHOIR JAPAN 多治見少年少女合唱団とシニアコア

かさはら森下公園を美しくする会

音楽の扉

特別支援教育ネット

特別会員

大畑賢二
安藤英利

各務晴夫
小林健次郎

五島昌學
加藤幸子

小木曾はるみ
水野つた江

加藤高久



令和8年度多治見市社会福祉協議会管理職の紹介

新たな管理職体制により、社会福祉事業を推進します。

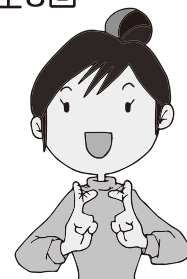
役職	管理職氏名	所管事業等
事務局長	澁谷 和臣	法人事務局・事業の統括
企画総務課長	伊藤 直樹	企画・総務
地域福祉課長	中島 徹	地域福祉事業、生活相談センター
地域福祉課課長	松井 太郎	地域包括支援センター(太平・滝呂・南姫・笠原)
福祉推進課長	渡辺 光城	総合福祉センター、サンホーム滝呂、ふれあいセンター姫
介護支援課長	渡邊 直樹	介護保険事業(居宅介護支援・訪問介護・通所介護)、かさはら福祉センター
自立支援課長	曾我 良樹	障害福祉サービス事業(優が丘、優が丘ホーム、なごみの杜かさはら)
こども福祉課長	廣瀬 和信	池田保育園、若草保育園
こども福祉課課長	加藤 千恵美	児童発達支援センター

講座 受講者募集

手話初級講座

初心者の方が安心して受講できる初級講座です。毎年多くの方が受講し、受講後はボランティア団体に参加して活動する方もいます。手話に興味のある方は、参加してみませんか。

日 時	5月13日～7月1日の毎週水曜日	午後7時30分～9時	全8回
場 所	総合福祉センター 3階研修室		
講 師	岐阜県聴覚障害者協会多治見支部、手話サークル桔梗の会		
対 象	市内在住または在勤在学の高校生以上		
受 講 料	無料		
定 員	15名程度(定員になり次第、締め切ります)		
申込締切	5月1日(金) 午後5時まで		



ひまわりサロンボッチャ審判養成講座

多治見市オリジナルの新高齢者スポーツ「ひまわりサロンボッチャ」を体験しながらルールや審判について一緒に学んでみませんか。受講後は、ひまわりサロンやボッチャ交流会、11月に開催するひまわりサロンボッチャ大会で審判員として活躍いただけます。

日 時	5月7日(木)、8日(金)	午後1時30分～3時30分	※2日間受講された方のみ	に審判員証をお渡しします。
場 所	総合福祉センター 4階大会議室			
内 容	ボッチャのルール説明と実践			
対 象	多治見市在住の方			
受 講 料	無料			
定 員	20名(定員になり次第、締め切ります)			
申込締切	5月1日(金) 午後5時まで			

受講時の持ち物

- ※動きやすい服装・靴
- ※水分補給用の飲料



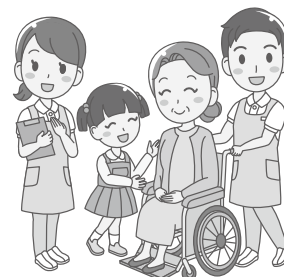
福祉共育サポーター養成講座

～学校で子どもたちと共に福祉を育んでみませんか～

市内の小中学校で開催している「福祉体験」のサポーターとして、地域の子どもたちと共に福祉を育んでいただける方を募集します！

小中学校で行う福祉体験は、「高齢者疑似体験」「車いす体験」「アイマスク体験」「点字体験」等があります。

日 時	5月18日(月)、19日(火)	午後1時30分～3時	※2日間の参加必須
場 所	総合福祉センター 4階大会議室		
内 容	高齢者疑似体験、アイマスク体験、車いす体験等		
対 象	多治見市在住で、学校で行う福祉体験に参加できる18歳以上の方		
受 講 料	無料		
定 員	12名(定員になり次第、締め切ります)		
申込締切	5月11日(月) 午後5時まで		



各講座の申込み
問い合わせ

多治見市ボランティアセンター

電話 (25)1134 FAX (25)1132 メール t-jigyo3@t-syakyo.or.jp

申込みは窓口、電話、FAX又はメールにて (氏名・住所・連絡先をお知らせください)

寄付報告 あたたかい善意をありがとうございました

※1月28日までの寄付を掲載
(順不同・敬称略)

事業基金 (現金)

名前	金額 (円)
車検のコバック多治見南店	9,000
春田 直久	25,779
井戸 明弘	4,165
匿名(1件)	5,000

指定寄付 (現金)

名前	金額 (円)	使用場所
村瀬 登志夫	10,000	フードドライブ事業
俳句 滝呂句会	10,000	滝呂老人福祉センター
匿名	160,000	太平老人福祉センター
匿名	1,000	滝呂老人福祉センター

事業基金 (物品)

名前	物品名
第22区	ソフトボール、グローブ、バット、TVゲーム機
アマゾンジャパン合同会社	食品(お茶、菓子等)多数
ひかりハウジング株式会社	食品(米、レトルト、調味料等)多数
生長の家 岐阜教区	食品、菓子多数
生長の家 多治見道場	食品、菓子多数
村井 薫	食品多数
オリエンタルグリーンクラブ多治見	食品、ペットボトル飲料多数
渡辺 雅明	未使用切手(2,612円分)
匿名	米10kg
匿名	菓子等食品多数
匿名	マスク3箱、クリップ多数
匿名	オムツ、バット多数
匿名	オムツ4袋、バット3袋
匿名	オムツ3袋
匿名	オムツ2袋、バット多数
匿名	調味料3本
匿名	ジュース、ドライフルーツ
匿名	ペットボトル飲料36本、ガーゼマスク7袋
匿名	使い捨てT字カミソリ20本
匿名	ハンドソープ、洗剤等
匿名	服薬ゼリー、サプリ
匿名	衣類
匿名	衣類(下着、靴下)

指定寄付 (物品)

名前	物品名	数量	使用場所
明治安田生命保険相互会社 多治見営業所	サウンドアーチ	1	滝呂地域包括支援センター
大畑 賢二	車いす	1	地域福祉課

古切手、ベルマークなどのご寄付をいただいた方

名前	田辺ライフコンシェルジュ
ぼると	株式会社トノーセキュリティ
生長の家 多治見道場	大形 佳弘
生長の家 岐阜教区	渡辺 雅明
クオリアグローバルマネジメント	匿名(3件)
ピアンカ	
ジョイフル多治見	

物品総数 ※1月28日までに計算が済んだ寄付を掲載

物品名	数量
古切手	3,196.66 g
ベルマーク	1,696.20 点
書損はがき	107 枚

本会へのご寄付は、個人・法人ともに税制上の優遇措置が受けられます。詳しくはホームページをご確認ください。(https://t-syakyo.or.jp)

ひとりで悩まないで... 相談日一覽

みなさんの悩みごとに、相談員がお話を伺います

相談の種類	日にち	時間	場所/総合福祉センター	問い合わせ
4月の相談日	障がい者相談 ☎	月曜日～金曜日 午前8時30分～午後4時30分	2階 障害者福祉センター	(25) 1131 障害者福祉センター(内210)
	高齢者就業相談 ☎	10日(金) 午後1時30分～3時	4階 相談室	(25) 1131 老人福祉センター(内301)
5月の相談日	障がい者相談 ☎	月曜日～金曜日 午前8時30分～午後4時30分	2階 障害者福祉センター	(25) 1131 障害者福祉センター(内210)
	高齢者就業相談 ☎	8日(金) 午後1時30分～3時	4階 相談室	(25) 1131 老人福祉センター(内301)

※相談は無料です。☎マークの相談は、上記の日時で電話相談ができます。※祝日の相談は休みです。

こども誰でも通園制度

令和8年4月から、多治見市社会福祉協議会が運営する池田保育園・若草保育園において、乳児等通園支援事業(こども誰でも通園制度)を開始します。

こども誰でも通園制度とは...

月の上限を10時間とした上で、こどもを保育所等に預けることができます。

対象児童

0歳6ヶ月から満3歳未満のこどもで、いずれの保育所等も利用していないこと

制度の意義

こどもにとって

- ・家庭とは異なる経験や、家族以外の人と関わる機会が得られます。
- ・同じ年ごろのこども同士が触れ合いながら、成長していくことができます。



保護者にとって

- ・専門的な知識や技術を持つ人との関わりにより、孤立感、不安感の解消につながります。
- ・保育者のこどもへの接し方を見ることにより、親として成長することができます。

利用までの流れ

- 1 利用認定の申請
- 2 利用アカウントと認定証の発行
- 3 こどもの情報の登録
- 4 事前面談予約
- 5 事前面談
- 6 利用予約

※利用料金やその他詳細につきましては、各保育園にお問い合わせいただくか、多治見市のホームページ(準備が整い次第掲載)をご確認ください。

問い合わせ 池田保育園 電話(22)6017 (担当)三宅 若草保育園 電話(22)5544 (担当)大野

住民同士が互いにつながる取り組み

福祉委員制度

多治見市社会福祉協議会では、各区にご協力いただき、町内会から1名以上の福祉委員を委嘱し、地域の福祉活動を推進しています。

福祉委員制度の目的

見守り活動の推進

福祉活動の実施・支援

住民同士のつながりづくり

※活動の内容は、区によって異なります。

福祉委員活動の例【見守り】

地域の不安や気づきがあった際に、民生児童委員などと連携しながら、関係機関へつなぎます。

(気づきの例)



安否がわからない



認知症が疑われる



支援が必要な人がいる



児童虐待が疑われる

福祉委員は「地域の見守りを行うこと」を目的に活動しますが、取り組みの中で福祉委員同士や民生児童委員などと情報を共有することで、地域の中で住民同士が“つながり”を持つきっかけにもなっています。

福祉委員活動など地域福祉を推進する取り組みには、個人、企業等の団体や地域の皆様から協力をいただいた「**社協会費**」を活用しています。皆様の協力によって、地域の福祉活動が支えられています。

問い合わせ

地域福祉課

電話

(25)1134

FAX

(25)1132

多治見市社会福祉協議会災害義援金の協力のお礼とご報告

令和6年から7年にかけての災害により、多くの方々が被災されたこと、心よりお見舞い申し上げます。個人・団体の皆様から協力いただいた義援金は、被災者の皆様へお届けしました。皆様からの温かいご厚意に心より感謝申し上げますとともに、一日も早い被災地の復興を願っております。

令和6年能登半島地震災害義援金の募金箱を総合福祉センター1階窓口に設置しています。引き続きご協力よろしくお祈りします。

令和6年能登半島地震災害義援金(327,008円) ※令和6年4月1日から令和8年1月31日現在

令和6年山形県・秋田県大雨災害義援金(4,123円)

令和6年能登豪雨災害義援金(11,604円)

令和7年岩手県大船渡市赤崎町林野火災義援金(2,015円)

令和7年トカラ列島近海を震源とする地震災害義援金(1,901円)

義援金総額：**346,651円**

(令和8年1月31日現在)



問い合わせ

企画総務課

電話

(25)1131

〈担当〉村上

家庭と仕事、両方を大切にする

Vol.2

多治見市社会福祉協議会

介護支援課

木藤温子

私は介護支援課でケアマネジャーの仕事をしています。2人の出産・育児休業を経て、「育児短時間勤務制度」を活用し復職しました。限られた時間での仕事のやりくりには今も苦戦をしていますが、夕方の貴重な時間をこどもと過ごすことができ、毎日が充実していると感じています。本会では、こどもが小学3年生を修了するまで「育児短時間勤務制度」が利用できるため、小学校入学となった今も働き続ける選択ができました。

周囲の理解やサポート、職場環境には大変恵まれていると感じています。将来的には、この経験を活かし、私がサポートする側の役割を担っていけたらと考えています。



社会福祉法人 多治見市社会福祉協議会とは

社会福祉活動を推進する営利を目的としない民間組織です。地域住民、福祉施設・団体、関係機関とともに、地域の人々が住み慣れたまちで、安心して生活することができる「福祉のまちづくり」の実現を目指し、さまざまな活動に取り組んでいます。これらの活動には皆様から寄せいただく会費を活用しています。

※社会福祉法人=社会福祉事業を行うことを目的として、社会福祉法の規定により設立された法人。公共性が極めて高く、営利を目的としない民間の法人。

社協たじみ

Facebook・Instagramの案内

イベント情報など、福祉に関する身近な情報を配信



さんあいカフェ ご案内

たじみ 認知症 サロン

認知症の人や家族が気軽に外へ出て、出会い、話せる居場所。



<http://www.ob2.aitai.ne.jp/~yugaoka/kafe7.pdf>

