

## 令和8年度 地域ふくし研修会

映画上映+講演会

# 君とそなえる妖怪は

～妖怪から学ぶ防災と地域のつながり～

# 6月27日(土)

## 午後2時～

(開場:午後1時15分)

参加  
無料

申込  
不要

妖怪から学ぶ防災のヒントとは  
広めよう、防災の新しい形、あなたらしい形

### ～講師プロフィール～

日本のエッセイスト、ドキュメンタリー映画監督、日本防災機構認定防災士。防災教育や動物福祉など、様々な分野に関するノンフィクション作品を執筆。アフリカの生活などについて綴ったエッセイは、入試問題や教材等にも使用されている。

また、社会課題に対する取材・撮影を重ね、ドキュメンタリー映画を5本に渡って製作。日本唯一の「映画を作ることができる防災専門家」として、全47都道府県にて講演経験がある。

### 会場

多治見市総合福祉センター

### 講師

おがわ こういち  
小川 光一 氏

(映画監督)

この研修会は赤い羽根共同募金の配分金を活用して開催します。

問い合わせ 地域福祉課 電話 (25) 1134 (代)



### 今月の内容

ページ	ページ
○ 地域ふくし研修会案内..... 1	○ 障害者福祉センター教室参加者募集..... 6
○ 令和8年度事業計画..... 2	被表彰者募集
○ 令和8年度予算..... 3	○ 寄付報告、相談日..... 7
○ 小学生手話体験案内、夏のボランティア体験案内..... 4	○ 介護セミナー案内..... 8
○ コーヒーの淹れ方講座案内、点訳初級講座案内..... 5	職員コラム「家庭と仕事、両方を大切にする」
発見！身近なふくし	



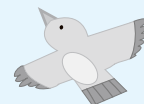
このマークは社会福祉協議会の「社」を図案化し「手」とりあって明るくしあわせな社会を建設する姿」を表現しています。

<https://t-syakyo.or.jp>  
info@t-syakyo.or.jp

# 令和8年度 多治見市社会福祉協議会 事業計画と予算



## 基本方針



日本は、急速に進行する少子高齢化と人口減少により、経済や社会保障制度をはじめ、医療や福祉のあり方において深刻な課題に直面しています。少子高齢化の進行により労働人口が減少し、どの業界においても人手不足が深刻化しており、優秀な人材を獲得するため、更には物価上昇や最低賃金の押上げにより、賃金の引上げが社会全体に急速に拡大しています。

福祉サービスを提供する本会において、「人」は最も重要な事業運営の資源であり、適正な賃金水準を維持するとともに、働きやすく、意欲的に働き続けられる職場づくりに取り組み、専門職の確保と定着、そして育成により持続可能な事業運営を推進します。

人口減少や高齢化の課題は、地域を支える住民組織の担い手不足や住民同士のつながりの希薄化など、地域社会における共助の機能に大きな影響を及ぼしています。また、昨今では、経済的な困窮や貧困の連鎖、社会的孤立、ひきこもりなどの課題が顕在化し、それらの課題は、複雑化・複合化しており、複数の課題を抱える方やその家庭には包括的な支援が求められています。

本会は、社会福祉の発展・充実に使命とし、こうした課題の対応や解決に向けて、提供するサービスの向上と専門職の育成に取り組むことは勿論のこと、多治見市の地域福祉を推進する中核的な組織として、住民参加の促進と住民の主体性を尊重し、福祉関係者・団体、関係機関等と重層的かつ効果的に連携・協働することを目指し、令和8年度は次に掲げる項目を柱として、事業を展開します。



## 重点項目

### 1 相談支援体制の強化

高齢者・障がい者・児童、生活困窮など、複数の福祉分野にまたがる複合的な課題に対し、多機関と協働し、包括的な相談支援体制の中核を担うことを目指します。重層的支援に向けて、これまで培ってきた各分野の専門性や機能を活かし、相互に連携を強めながら支援体制を強化します。

### 2 質の高いサービスの提供

福祉サービスを利用する方の一人ひとりのニーズを正確に把握し、それに応じて適切にサービスを提供します。サービスの質の維持・向上のために、提供するサービスの評価、業務やサービスの提供方法の見直しを行い、業務の効率化に取り組みます。

### 3 働きやすい職場づくりの推進

人材の確保と定着を目指して、職員が安心して働けるよう職場内でのコミュニケーションの円滑化やハラスメント対策を徹底するとともに、業務の効率化や時間外勤務の削減に努めます。

### 4 事業運営の継続と安定

各事業において、持続的かつ安定的に事業が運営できるようサービスの向上、人材育成及び収支均衡に取り組み、事業基盤を強化するとともに、5か年計画である第5期経営改善計画の3年目を迎え、目標達成に向けて着実に計画を実行します。

## 事業別資金収支予算

単位：千円

事業	収入	支出
法人運営事業 ・法人本部総括事業	342,884	342,884
地域福祉活動事業 ・地域福祉活動事業 ・生活福祉資金貸付事業	112,758	112,758
介護事業 ・ケアプランセンター事業 ・滝呂デイサービス事業 ・南姫デイサービス事業	351,586	351,586
地域包括支援事業 ・太平地域包括支援センター事業 ・滝呂地域包括支援センター事業	137,043	137,043
総合福祉センター事業 ・施設管理事業 ・太平児童センター事業	113,762	113,762
サンホーム滝呂事業 ・施設管理事業 ・滝呂児童センター事業	45,117	45,117
ふれあいセンター 姫事業 ・施設管理事業 ・南姫児童センター事業	45,376	45,376
かさほら福祉 センター事業 ・施設管理事業	28,569	28,569
児童発達支援 センター事業 ・児童発達支援センター事業	161,656	161,656
保育園事業 ・若草保育園事業 ・池田保育園事業	268,840	268,840
障がい福祉事業 ・優が丘事業 ・優が丘ホーム事業	192,400	192,400
合 計	1,799,991	1,799,991

## 社会福祉協議会の主な事業

### ◆法人運営管理

#### 企画総務課

- ・人材の確保、定着及び育成
- ・財源の確保

#### 地域福祉課

- ・地域福祉協議会の活動支援
- ・ひまわりサロン事業の充実
- ・ボランティア活動の活性化
- ・生活困窮者自立支援事業
- ・日常生活自立支援事業



#### 地域包括支援センター

- ・総合相談支援業務
- ・認知症施策の推進

### ◆児童福祉・子育て支援

#### 保育園

- ・保育園の運営
- ・こども誰でも通園制度  
(乳児等通園支援事業)の実施

#### 児童センター

- ・児童を対象とした事業
- ・乳幼児とその保護者を対象とした事業

#### 児童発達支援センター

- ・児童発達支援センターの充実
- ・地域障害児支援体制中核拠点事業

### ◆介護保険、高齢者の福祉

#### ヘルパーステーション

- ・事業運営の安定化

#### デイサービスセンター

- ・安定した事業運営
- ・職員の資質向上

#### ケアプランセンター

- ・質の高いサービスの提供
- ・法令遵守と運営体制の強化

#### 老人福祉センター

- ・教室・講座等の開催
- ・多世代交流事業

### ◆障がい者の福祉

#### 障害者福祉センター

- ・PR活動と利用者拡大

#### 優が丘・ なごみの杜かさほら

- ・安全で安定した事業運営
- ・安定した作業と工賃の確保
- ・地域やボランティア等との交流

#### 優が丘ホーム

- ・共同生活援助事業

#### 障がい者相談支援センター

- ・計画相談支援事業

#### ヘルパーステーション

- ・安定的な事業運営

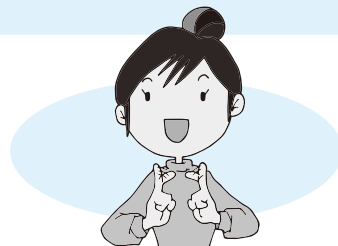


夏休み  
小学生対象

## 楽しく学べる手話体験

「聞こえないとはどういうことなのか?」「どんなことで困るのか?」を聴覚障がい者の方から話を聞いて、手話を体験してみませんか?

- 日時** 8月18日(火) 10時~正午
- 場所** 総合福祉センター 2階中高生スペース
- 対象** 市内在住の小学4年生以上
- 参加費** 無料
- 定員** 10名程度(定員になり次第、締め切ります)
- 講師** 岐阜県聴覚障害者協会多治見支部 多治見手話サークル桔梗の会
- 申込期間** 7月1日(水)~8月10日(月)
- 申込方法** 直接または電話・FAX・メールで下記へ申し込みください。



### 問い合わせ・申し込み

氏名、学校名、学年、連絡先をお伝えください

地域福祉課 〈担当〉橋本  
電話(25)1134 FAX(25)1132  
メール t-jigyoo@t-syakyo.or.jp

## 夏のボランティア体験

「ボランティアに興味はあるけど始めるきっかけが欲しい」、「まずは体験してみたい」などと思っている方、この機会にボランティア活動を体験してみませんか?

- ボランティア活動期間** 7月27日(月)~8月2日(日)  
※活動する日は各コースによって異なります。(予定に合わせて選べます)
- 対象者** 市内に在住、在勤または在学の中学生以上
- 参加費** 無料(ただし、交通費や昼食代などは自己負担)
- 申込方法** 直接または電話・メールで7月6日(月)までに下記へ申し込みください。
- 内容** 3つのコースから選んで活動をします。



- 児童コース** 児童センター・保育園などで保育士のお手伝いをします。
- 障がい者コース** 手話・点訳・音訳ボランティア体験や障害者福祉施設などでお手伝いをします。
- 高齢者コース** デイサービスなどの施設で、高齢者の方の話し相手やお茶出し、レクリエーション活動のお手伝いをします。

それぞれのコースの詳細は、こちらの二次元コードを読み込んでください。



全ての参加者を対象に  
オリエンテーションを実施します。

**日時** 7月21日(火)午後1時30分~3時  
**場所** 総合福祉センター4階大会議室

※活動したい日程や場所が複数でも申し込みできます。ただし、申し込みが多数の場合お断りさせていただくことがあります。ご了承ください。

### 問い合わせ・申し込み

地域福祉課 〈担当〉坂井・橋本  
電話(25)1134 FAX(25)1132 メール t-vora@t-syakyo.or.jp

## 美味しいコーヒーの淹れ方講座

コーヒーの専門家から美味しいコーヒーの淹れ方を学び、地域の集いの場などでコーヒーボランティアとして活動してみませんか？

- 🕒 **日時** 6月29日(月)・7月6日(月) 全2回 午後1時30分～3時30分
- 📍 **場所** GOOD DAYS COFFEE (太平町4-50)
- 📖 **内容** コーヒーの淹れ方、コーヒーボランティアの活動について
- 👤 **対象** 市内在住の方(座ったままでの受講もできます)
- 💰 **受講料** 3,000円(講座2回分) ※受講料は当日徴収します。
- 👥 **定員** 先着12名
- 📅 **申込開始日** 6月1日(月) 電話・FAXにて(氏名・住所・連絡先をお伝えください)



**問い合わせ・申し込み** 地域福祉課 電話(25)1134 FAX(25)1132 〈担当〉坂井

## 点訳初級講座 受講生募集

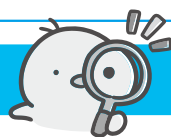
視覚障がいへの理解を深め、点字に関する知識や技能を学びます。  
講座終了後は、ボランティア団体の活動に参加して、スキルアップしながら活動を続けることができます。

- 🕒 **日時** 7月22日～8月26日の毎週水曜日 午前10時～正午 全6回
- 📍 **場所** 総合福祉センター 4階集会室
- 👤 **対象** 中学生以上(市外の方も受講可能)
- 💰 **受講料** 770円(テキスト代)
- 👥 **定員** 先着10名(希望者が1名の場合は中止することがあります)
- 👩 **講師** 多治見点訳友の会
- 📅 **申込期限** 7月15日(水)午後5時まで
- 📝 **申込方法** 直接、電話、FAXまたはメール(氏名、住所、連絡先を明記)にて申し込みください。

はじめての方  
歓迎!



**問い合わせ・申し込み** 多治見市ボランティアセンター 〈担当〉坂井  
電話(25)1134 FAX(25)1132 メール t-vora@t-syakyō.or.jp



## 発見! 身近なふくし

牛乳パックのくぼみやシャンプーにギザギザがあるのを知っていますか？

- 牛乳パックのくぼみは「切欠き(きりかき)」、シャンプーのギザギザは「きざみ」とそれぞれ名前があります。切欠きは目の不自由な方が牛乳と他の飲料等を区別できるように」という意味があります。きざみは、目の不自由な方だけでなく、目をつぶって髪を洗うときに誰でもシャンプーと分かるために付いています。

このような配慮がされているものは他にもあり、水道の蛇口や食品パッケージに点字が施されたものなどがあります。

みなさんも探してみてくださいはいかがでしょう？



※メーカー、商品によって異なります

## 障害者福祉センターの教室参加者を募集します

市内に住む18歳以上の障害者手帳をお持ちの方を対象に、様々な教室や行事を開催しています。

### 《現在参加者を募集している教室》

教室名	開催日	時間	内容
俳句教室	第1・3火曜日(午前)	午前10時～11時30分	自分の感性で自由に俳句を作って、みんなで楽しく交流しませんか？
ペン習字教室	第1・3木曜日(午後)	午後1時30分～3時	バランスのよい字の書き方を習い、手紙や年賀状を書きます。 ボールペン、筆ペンの練習をします。字を書くのが楽しくなりますよ♪
切り絵	第1・3水曜日(午前)	午前10時～11時30分	動物や風景を題材に作品を作ります。 集中力が身につく自律神経が整う効果もありますよ♪

上記以外にも様々な教室を開催しています。詳しくはホームページをご覧ください。

多治見市社会福祉  
協議会ホームページ  
<https://t-syakyo.or.jp>

メニュー

障がい者(児)  
の福祉

障害者福祉センター  
「開催教室はこちら」

障害者福祉センターの教室に関心のある方は、見学や体験も受け付けていますので、お気軽にお問い合わせください。

問い合わせ  
申し込み

障害者福祉センター 〈担当〉林・水野  
電話(25)1131 FAX(25)1132 メール [sinsyo@t-syakyo.or.jp](mailto:sinsyo@t-syakyo.or.jp)

## 被表彰候補者を募集します!

10月10日開催予定の多治見市社会福祉大会において、多治見市内にて社会福祉に功労のあった皆様を表彰します。次に該当する方をご推薦ください。

表彰  
基準

- ①現職で、在職期間が8年以上ある民生児童委員、または社会福祉施設及び社会福祉団体の役員
- ②現職で、在職期間が12年以上ある社会福祉施設及び社会福祉団体の職員

感謝  
基準

- ①ボランティア活動、または地域で社会福祉活動を5年以上にわたり積極的に取り組んだ功績  
顕著な個人または団体

基準  
日

令和8年4月1日

受付  
期限

令和8年7月10日(金)

この事業は赤い羽根  
共同募金の配分を  
受けて実施します。



規程及び推薦に必要な様式は、本会ホームページ (<https://t-syakyo.or.jp>) の新着情報から閲覧、ダウンロードできます。

問い合わせ・受付

企画総務課 電話 (25)1134 〈担当〉村上・三宅

## 寄付報告 あたたかい善意をありがとうございました

※4月1日までの寄付を掲載  
(順不同・敬称略)

### 事業基金(現金)

名前	金額(円)
北栄クラブ 長寿会	22,439
JU岐阜東濃支部多治見地区	14,240
(株)ウインテック 代表取締役 古賀政男	50,000
(株)セクテック 代表取締役 古賀政男	50,000
後藤	7,364
車検のコバック 多治見南店	19,000
東濃信用金庫 広小路支店	416
匿名(1件)	10,000

### 事業基金(物品)

名前	物品名
トヨタ自動車(株)	食品(米、レトルト等)多数
ひかりハウジング(株)	食品、文房具多数
生長の家 多治見道場	食品、菓子多数
塩田 孝子	発泡トレイ、使い捨て容器
中村 茂喜	食品多数
ハウジングチーム ロイヤル	事務机、会議机
中日本ハイウェイ・メンテナンス名古屋(株)	飲料水
中部電力パワーグリッド(株)	食器多数
匿名	囲碁、将棋セット、タオル
匿名	食品
匿名	洗口液、歯磨き粉
匿名	衣類(肌着)
匿名	ぬいぐるみ、おもちゃ
匿名	衣類
匿名	タオル、手ぬぐい
匿名	衣類(杖、靴下)
匿名	オムツ3袋、衣類(上着、下着)
匿名	オムツ3袋
匿名	タオル、衣類

### 指定寄付(現金)

名前	金額(円)	使用場所
みらい子育てクラブ 太平児童センターにっこクラブ	15,517	太平児童センター
匿名	20,000	地域福祉課

### 指定寄付(物品)

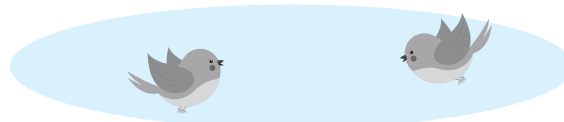
名前	物品名	使用場所
ジョイフル多治見	食品多数	地域福祉課

### 古切手、ベルマークなどのご寄付をいただいた方

名前	
東濃信用金庫 広小路支店	ぼると多治見
ジョイフル多治見	大形 佳弘
生長の家 多治見道場	匿名
東濃信用金庫 若松町支店	

### 物品総数 ※4月1日までに計算が済んだ寄付を掲載

物品名	数量
古切手	2,922.70 g
ベルマーク	1,058.20 点
書損はがき	13 枚



本会へのご寄付は、個人・法人ともに税制上の優遇措置が受けられます。詳しくはホームページをご確認ください。(https://t-syakyo.or.jp)

## ひとりで悩まないで... 相談日一覧

みなさんの悩みごとに、専門の相談員がお話を伺います  
(順不同・敬称略)

6月の相談日	相談の種類	日にち	時間	場所/総合福祉センター	問い合わせ
6月	障がい者相談 ☎	月曜日～金曜日	午前8時30分～午後4時30分	2階 障害者福祉センター	(25) 1131 障害者福祉センター(内210)
	高齢者就業相談 ☎	12日(金)	午後1時30分～3時	4階 相談室	(25) 1131 老人福祉センター(内301)

7月の相談日	相談の種類	日にち	時間	場所/総合福祉センター	問い合わせ
7月	障がい者相談 ☎	月曜日～金曜日	午前8時30分～午後4時30分	2階 障害者福祉センター	(25) 1131 障害者福祉センター(内210)
	高齢者就業相談 ☎	10日(金)	午後1時30分～3時	4階 相談室	(25) 1131 老人福祉センター(内301)

※相談は無料です。☎マークの相談は、上記の日時で電話相談ができます。※祝日の相談は休みです。

お気軽にお越しください

# とうしんウエイプラザで「介護セミナー」を開催します

**日時** 毎月第2木曜日 午前10時30分～11時30分  
(8月は休み、10月は時間が異なります。また、2月は第3木曜日となります。)

**場所** とうしんウエイプラザ(多治見市本町1丁目122番地 プラティ多治見3階)

**要予約**  
**20名程度**

日程	講師	内容
6月11日	福祉用具貸与事業所 L i v " E 福祉用具専門相談員	福祉用具って何？ 知って上手に使う福祉用具
7月9日	岐阜県立多治見病院 緩和ケア認定看護師	エンディングノートブームに振り回されない人生会議 ～人生会議(ACP)はなぜ必要？～
9月10日	整理収納アドバイザー 生前整理アドバイザー認定指導員	思い出の物を楽しみながら整理しよう！ 過去、現在、未来を見つめて心の整理をしよう！
10月8日 (午後1時30分～2時30分)	ポプラ在宅クリニック 医師	訪問診療とは？ 自宅で安心して療養するために…
11月12日	訪問看護ステーション陶の里 理学療法士	身体に負担をかけずに介護するには？ 車いすやベッドへの移乗の仕方
12月10日	訪問看護リハビリえみっと 言語聴覚士	聴こえと認知症について 耳から認知症を予防しましょう
1月14日	多治見警察署 交通第一課	運転に不安を感じるようになった。 安全運転や免許返納について詳しく知りたい
2月18日 (第3木曜日)	トーカイ薬局 管理栄養士	高齢者の栄養について 介護食(とろみ食)の正しい作り方
3月11日	コープぎふ おたがいさま東部	有償たすけあいシステムとは？ 困ったときは「おたがいさま」

問い合わせ  
申し込み

太平地域包括支援センター 電話(25)1135 FAX(24)5530 〈担当〉松井

## 家庭と仕事、両方を大切にする

Vol.3

多治見市社会福祉協議会 こども福祉課 係長 大野 万里

現在私は、多治見市社会福祉協議会が運営する「若草保育園」に勤めています。  
0～2歳児を対象に、子ども一人ひとりに寄り添った温かな保育を行っています。

本会では職員のワークライフバランスを大切にしており、さまざまな休暇制度が  
整っています。私自身も「孫の看護休暇」を活用することで、孫の急な発熱時など、  
両親に代わり子育てのサポートに安心して関わることができています。家庭と仕事  
の両立を無理なく続けられる、働きやすい職場だと実感しています。



### 社会福祉法人 多治見市社会福祉協議会とは

社会福祉活動を推進する営利を目的としない民間組織です。地域住民、福祉施設・団体、関係機関とともに、地域の人々が住み慣れたまちで、安心して生活することができる「福祉のまちづくり」の実現を目指し、さまざまな活動に取り組んでいます。これらの活動には皆様からお寄せいただく会費を活用しています。

※社会福祉法人＝社会福祉事業を行うことを目的として、社会福祉法の規定により設立された法人。公共性が極めて高く、営利を目的としない民間の法人。

社協たじみ

Facebook・  
Instagramの案内

イベント情報など、福祉に  
関する身近な情報を配信



さんあいカフェ ご案内

たじみ 認知症 サロン

認知症の人や家族が  
気軽に出かけて、会  
い、話せる居場所。



<http://www.ob2.aitai.ne.jp/~yugaoka/kafe7.pdf>

