

地域包括支援センターの紹介

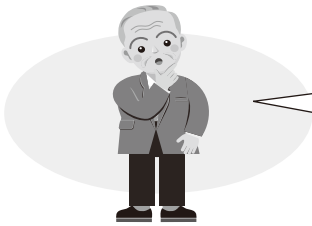
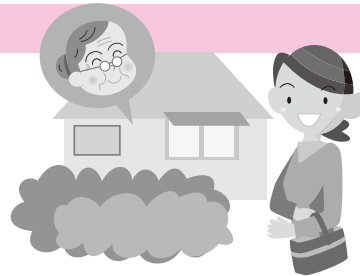
介護や健康、生活に関する高齢者のみなさんの相談窓口です

○地域包括支援センターは「総合的な相談窓口機能」

地域包括支援センターは、高齢者の皆さんが住みなれた地域で安心して暮らしていけるように、福祉、医療、健康など、さまざまな面から高齢者やその家族、近隣の方を支援するセンターです。

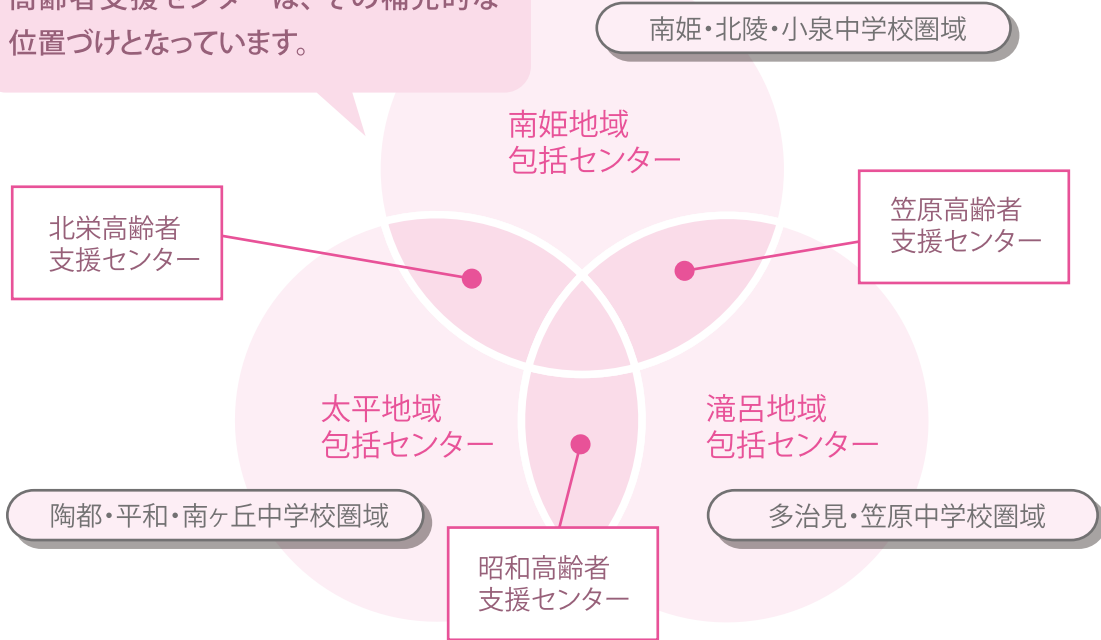
センターには、専門職員として社会福祉士、保健師・看護師、主任ケアマネジャーを配置し、さまざまな相談に応じています。支援が必要な方を福祉サービスや関係機関へつなげ、高齢者を

狙った振り込め詐欺や悪質な訪問販売、虐待の情報があれば、関係機関と連携して高齢者を守ります。



- ・近所のひとり暮らしの高齢者が閉じこもりぎみで心配
- ・引越してきたばかりで友人をつくりたい
- ・介護に疲れて、つい強い口調で叱ってしまう
- ・悪質な訪問販売で高価なものを買ってしまった

地域包括支援センターは中学校圏域で、高齢者支援センターは、その補完的な位置づけとなっています。



<ご相談ください> ※秘密は厳守します。

- 太平地域包括支援センター(総合福祉センター内 太平町2-39-1) ----- 電話(25)1135
 - 滝呂地域包括支援センター(サンホーム滝呂内 滝呂町10-87-4) ----- 電話(24)5562
 - 南姫地域包括支援センター(ふれあいセンター姫内 大針町80-2) ----- 電話(20)2021
 - 昭和高齢者支援センター(介護老人保健施設メモリアル光陽内 大畑町大洞39-1) ----- 電話(25)8343
 - 笠原高齢者支援センター(かさはら福祉センター内 笠原町2900-6) ----- 電話(45)0007
 - 北栄高齢者支援センター(養護老人ホーム多容荘内 旭ヶ丘7-15-1) ----- 電話(27)2211
- 各センターでの電話相談のほか、ご自宅への訪問相談も受け付けています。