

# 福祉行事の案内

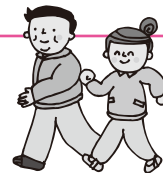
## 障がい者レクリエーション交流会 参加者募集

一日楽しく軽スポーツで過ごしませんか。

日時 7月13日(日) 午前10時～午後3時  
対象 市内在住の障がい者と介助者  
(トイレ介助等介助の必要の方は介助者と一緒に参加してください。)

申込期限 6月27日(金)まで

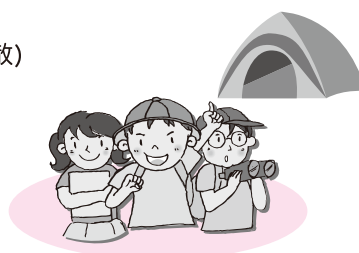
問い合わせ・申し込み 障害者福祉センター 電話(25)1131 内線210 <担当>有賀



## 母子福祉センターからの行事の案内

### ① キャンプ 参加者募集

日時 7月19日(土)午後2時～20日(日)午後2時(現地集合・現地解散)  
場所 地球村(三の倉町)  
対象 市内在住のひとり親家庭の子(小学生)  
定員 15人 参加費 3,000円  
申込方法 6月2日(火)から先着順 直接、電話、FAX、メールで



### ② わくわくキッズクラブ 参加者募集

工作や昼食作りなどを行い、規則正しい夏休みを過ごします

日時 7月22日(火)から8月22日(金)までのうち20日間  
午前8時30分～午後4時 [土・日曜日、8月12日(火)～15日(金)を除く]  
会場 総合福祉センター(太平町)ほか  
対象 市内在住のひとり親家庭で、昼間保護者が留守の小学1年生～3年生の児童  
定員 15人  
参加費 4,000円(外出時の電車代などは自己負担)  
申込方法 6月2日(火)から20日(金)までに、直接、電話、FAX、メールで  
※定員を超えた場合は、新規利用者を優先し、その後抽選となります



### ③ スタッフ募集

#### ★わくわくキッズクラブ 指導員

資格 ①保育士、教員の資格を有する方  
②子どもと接することが好きな方・保育や教員資格の勉強をしている方  
時給 ①956円(交通費別途支給)  
②840円(交通費別途支給)

#### ★わくわくキッズクラブ ボランティア

児童と一緒に、勉強や工作、調理など、楽しく活動できる方

問い合わせ・申し込み 母子福祉センター 電話/FAX(25)1133 メールboshi@t-syakyo.or.jp  
<担当>酒井



## 男塾 そば打ち編 受講生募集

60歳以上の男性を対象に、そば打ち教室を開催します。

日時 7月から9月までの第1・3木曜日 午前10時～正午(全6回)  
定員 8人  
対象者 市内在住で60歳以上の男性  
会場 滝呂区民会館 2階  
参加費 3,600円(3ヶ月)  
申込方法 6月2日(月)から13日(金)までに電話かFAXまたは直接お申し込みください。  
(定員を超える場合は抽選)



問い合わせ・申し込み 滝呂老人福祉センター 電話(24)5560(代) FAX(23)8641 <担当>森田