

母子福祉センター 教室の受講生募集

	講座名	開催日	開催時間	定員	参加費
パソコン教室	Office2010以降対応 初級ワード・エクセル・インターネット	10月～3月 毎週木曜日	午後1時30分～ 3時30分	10人	ひとり親……6,600円/6ヵ月 寡婦・一般 ……13,200円/6ヵ月
	エクセル2010初級・インターネット (託児要相談)	10月～3月 第1・3月曜日	午後7時～9時	10人	ひとり親……3,300円/6ヵ月 寡婦・一般……6,600円/6ヵ月
	エクセル2013応用 フォローアップ講習 (託児要相談)	10月～3月 毎週火曜日	午後7時～9時	10人	ひとり親……8,800円/6ヵ月 寡婦・一般……17,600円/6ヵ月
※使用するパソコンのソフトはWindows7以上、テキスト代・USBメモリ代別途					
	布ぞうり教室 古布でぞうりを製作	10月～3月 第1・3月曜日	午前10時～正午	10人	ひとり親・寡婦…3,000円/6ヵ月 一般 ……6,000円/6ヵ月
	ヨーガ教室 ヨーガで心身ともにリラックス	10月～3月 第1・3木曜日	午後6時30分～ 7時30分	15人	ひとり親・寡婦…3,600円/6ヵ月 一般 ……6,000円/6ヵ月 *子ども同伴 要相談

申込方法

8月1日(金)～15日(金)までに下記へ直接、電話、またはFAXで

場所

総合福祉センター内

- * パソコン教室のパソコンはご持参下さい。
- * 初めて受講される方を優先し応募者多数の場合は抽選、応募者少数の場合は中止します。
- * 材料費などが必要な場合は、実費は自己負担です。受講後の受講料などの返金は致しかねます。



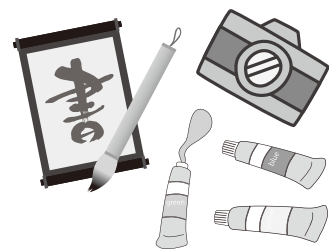
母子福祉センターでの寡婦とは、子どもが18歳未満のときひとり親になられた方をいいます。

問い合わせ・申し込み 母子福祉センター 電話・FAX (25)1133 メール:boshi@t-syakyp.or.jp <担当>酒井

ふれあい作品展 参加施設募集のお知らせ

市内の福祉施設・団体や老人福祉センターの皆様が制作した作品を一堂に集め展示します。

- 日時** 10月28日(火)～11月4日(火) 午前10時～午後4時(最終日は正午まで)
- 搬入** 10月27日(月) 午後2時～5時
- 搬出** 11月4日(火) 正午から
- 対象者** 市内在住の満60歳以上の方、障がい者、または、市内福祉施設、福祉団体関係者
(各施設、団体ごとの申し込みとなります。)
- 出品種目** 書、絵画、彫刻、陶芸品、手芸品、写真等
(自作のもので、本作品展で未発表のものに限ります)
- 展示方法** パネル180cm×120cm(上限2枚) 机(上限2個)
- 申込期間** 8月1日(金)～8月15日(金) 直接、電話、FAXで
※参加者説明会を10月2日(木)午後4時から行います。



*「ふれあい作品展」は歳末たすけあい募金の配分を受けて開催します

問い合わせ・申し込み 老人福祉センター 電話・FAX (25) 1133 <担当>伊藤・大川