

子育て支援センター情報 ～行事案内～

詳細は
問い合わせください

池田保育園子育て支援センター 池田町3-120 電話(24)7117

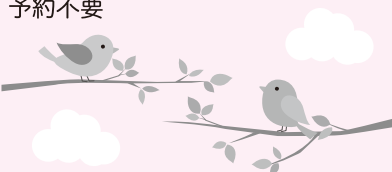
パパ友の会

日時 6月6日(土)
午前10時～正午
場所 池田保育園 遊戯室
内容 「体を動かして遊ぼう」マット、すべり台、トンネルなどでお父さんと一緒に遊びましょう。水分補給用にお茶を持ってきてください。
要予約 予約受付期間
5月25日(月)～6月5日(金)の午前10時～午後4時
※土曜日の受付はしません。



あおぞら保育と子育て相談会

日時 6月11日・25日(火)
午前10時～正午
場所 太平公園
内容 太平公園に遊具を出し遊び場所を作ります。体を動かして一緒に遊びましょう。
予約不要



わらべうたベビーマッサージ講座

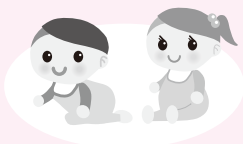
日時 6月17日(水)
午前10時～11時30分
場所 池田保育園 にこにこルーム
対象 満1～2歳のお子さん
要予約 予約受付期間
6月1日(月)～12日(火)の午前10時～午後4時
※土曜日の受付はしません。



笠原保育園子育て支援センター 笠原町1974-1 電話(44)1971

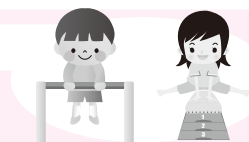
ベビーマッサージ

日時 6月2日(火)
午前10時～11時
場所 笠原保育園 遊戯室
対象 未就園児父子 20組
講師 池田保育園子育て支援センター所長 渡辺三保さん
要予約 1ヶ月前から受付(市内の方)
2週間前から受付(地域間わず)



きらきらアスレチック

日時 6月24日(水)
午前9時～10時(平成25年3月以前生まれの子)
午前10時～11時(平成25年4月以降生まれの子)
兄弟がいる場合は、上の子の時間帯で参加して下さい。
場所 笠原保育園 きらきらルーム
内容 鉄棒、跳び箱、マットなどを使った運動遊び
申し込み不要
年齢にあった遊びが楽しく安全にできるように時間帯を分けてましたので、お子さんの年齢を確認してお出掛けください。



共栄保育園子育て支援センター 高田町3-64 電話(23)2199



6月～8月はお休みです。



6月の相談日

ひとりで悩まないで… 相談日一覧

皆さんの悩みごとに、
専門の相談員がお話を伺います

相談の種類	日にち	時間	場所/総合福祉センター	問い合わせ
民生委員の気軽に相談 ☎	1日・15日(月)	午後1時～3時	4階 相談室	(23) 5115
法律相談 (予約制)	17日(水)	午後1時～3時	4階 相談室	(25) 1131
	【予約受付日】10日(水) 午前8時30分～			
障がい者相談 ☎	月曜日～金曜日	午前9時30分～午後3時30分	2階 障害者福祉センター	(25) 1131 障害者福祉センター(内210)
ひとり親家庭相談 ☎	17日(水)	午後1時～4時	4階 相談室	(25) 1133 母子・父子福祉センター
高齢者就業相談 ☎	12日(金)	午後1時30分～3時	3階 作業室	(25) 1131 老人福祉センター(内301)

※相談は無料です。☎マークの相談は、上記の日時で電話相談ができます。※祝祭日の相談は休みです。

訂正とお詫び

5月号の職員紹介の記事(5ページ)に誤りがありましたので、訂正してお詫びします。
誤)平成26年4月採用職員紹介 ⇒ 正)平成27年4月採用職員紹介