

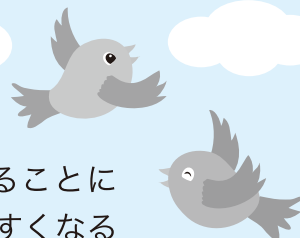
## 新たな活動へ前進！～ボランティア活動助成事業～

ボランティア活動助成事業を活用するボランティア団体が決定しました。助成金は、新たなボランティア活動の資金として活用されます。

### 団体名 よ 耀の会

**事業** 障がい者等への情報提供支援事業

**内容** 紙に印刷された情報をデジタル音声化することにより、視覚障がい者等が様々な情報を得やすくなるよう支援する。



### ボランティア活動助成事業とは

ボランティア活動の活性化や地域福祉の向上を図ることを目的として、ボランティア団体の新たな活動に対し助成する事業です。皆様からご協力いただいた社協会費を活用しています。



児童館・  
児童センター情報

## 平成28年度 乳幼児クラブの募集



児童館・児童センターでは、年齢や発達に合わせて乳幼児の親子を対象としたクラブ活動を行っています。

平成28年度後期の参加者募集が下記のように始まります。詳細は各館に問い合わせください。

### 活動の様子



児童館・児童センター名	住所	電話番号
☆9月より募集開始		
坂上児童館	坂上町7-30	(22)6702
中央児童館	御幸町2-95	(22)8903
笠原児童館	笠原町2837-2	(44)2285
市之倉児童センター	市之倉町7-124	(25)3730
脇之島児童センター	脇之島町6-31-5	(25)2151
☆10月より募集開始		
大原児童館	小泉町3-50	(27)2502
本土児童館	小田町1-20	(23)0333
共栄児童館	高田町6-40	(23)9230
旭ヶ丘児童センター	旭ヶ丘7-16-62	(27)9783
太平児童センター	太平町2-39-1(多治見市総合福祉センター内)	080-5820-5545
滝呂児童センター	滝呂町10-87-4(サンホーム滝呂内)	(24)5560(代)
南姫児童センター	大針町字台80-2(ふれあいセンター姫内)	(20)2020(代)
根本児童センター	根本町3-55-1(根本交流センター内)	(27)5500

☆詳しい情報は各館のおたより、ホームページ([www.city.tajimi.lg.jp/kosodate/kosodate/shien/jidokan.html](http://www.city.tajimi.lg.jp/kosodate/kosodate/shien/jidokan.html))をご覧ください。