

社協たじみ 2017. 6. 1

ふれあい



共同募金

みんなで赤い羽根を

この機関紙は皆様からの社協会費と共同募金の配分を受けて発行しています。

編集・発行
多治見市社会福祉協議会
〒507-0041
多治見市太平町2-39-1
電話 0572(25)1134

社会福祉法人 多治見市社会福祉協議会広報紙 第357号

ふれあいセンター姫まつり



森の汽車倶楽部による「SL乗車体験」



老人福祉センターフラダンス教室
フラハイビスカスのダンス



笠原和太鼓ISAMI



土岐高山城戦国武将隊

3月4日に恒例の「ふれあいセンター姫まつり」を開催しました。

午前の部では、カフェ・グルメ・懐かしい写真展・ミニSL乗車体験・戦国武将隊演舞・和太鼓演奏などを行い、午後の部は子どもたちによる「お楽しみコーナー」を開催しました。

運営委員会やボランティアなど地域の協力を得て、楽しい祭りになりました。

★今月の内容

・ふれあいセンター姫まつりの報告	1
・ふれあいセンター姫の施設紹介	2
・さんあいカフェの紹介	3
・介護家族交流会のお知らせ	3
・福祉行事の案内	4

ページ

ページ

・子育て支援センター情報	5
・6月の相談日	5
・第1回福祉委員活動研修会の案内	6
・地域福祉協議会の紹介	6



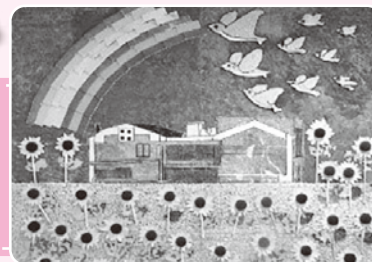
このマークは社会福祉協議会の「社」を図案化し「手」をとりあつて明るくしあわせな社会を建設する姿」を表現しています。

ホームページ
Eメール

<http://www.t-syakyo.or.jp>
info@t-syakyo.or.jp

ふれあいセンター姫の施設紹介

児童センター、老人福祉センターでは
地域みなさまに気軽に利用していただけるよう
さまざまな教室やクラブを企画しています。



児童センター(登録制)

- *赤ちゃんから18歳まで、どなたでも利用できます。
- *ふれあいセンター姫は複合施設の利点を生かし、子どもたちがデイサービスの利用者や地域包括支援センターとの交流をしています。
- *未就園児親子対象のクラブや小学生を対象としたクラブ(チャレンジクラブ・ハンドメイドクラブなど)が多数あります。クラブに入って、新しい友達を作ろう!



♪みなさん、気軽に遊びに来て下さいね♪

老人福祉センター(登録制)

- *老人福祉センターは60歳以上の方なら、どなたでも利用できます。
- *パソコン教室や、男の運動教室、趣味のサークルなどたくさんの活動をしており、仲間づくり・生きがいづくりができます。季節行事や施設内の連携交流もあります。
- *今年度から総合事業で、健康器具を使ったパワリハ教室も開催していきます。募集時はお知らせします。



男の運動教室の様子

地域包括支援センター

- *高齢者の方が「住み慣れた地域で暮らし続ける」ためにさまざまな支援をしています。
- *高齢者の方や家族の相談窓口です。
- *電話での相談・訪問も可能です。
- *介護予防教室、消費者被害防止啓発講座、平成28年度ラジオ体操認知症サポーター養成講座などもしています。
- *気軽に相談下さい。電話(20)2021



ボランティアも大活躍

- *施設では地域の民生児童委員、児童館運営委員のみなさんによるイベントの手伝いや託児、デイサービスや施設周辺清掃のボランティア、小学生・中学生ボランティアが活躍しています。



いつもありがとうございます

問い合わせ
申し込み

ふれあいセンター姫 多治見市大針町80-2
電話(20)2020(代)



太平地域包括支援センター

たじみ認知症サロン「さんあいカフェ」の紹介

認知症の方や家族、ボランティア、専門職が集い、気軽に話のできる居場所「さんあいカフェ」。昨年度は、総合福祉センターで4回、地域の福祉施設などで5回開催しました。

地域包括支援センターのスタッフが入れたコーヒーやお茶を片手に、日頃の介護の話や日々の出来事を思い思いに話します。

今年度の日程は随時「広報たじみすと」に掲載予定です。参加費は無料、申し込み不要です。30分ほどのミニ講座(音楽療法、軽体操など)を行うこともあります。認知症に関わりのある方、相談をしたい方、気軽に参加ください。



問い合わせ

太平地域包括支援センター 電話(25)1135 〈担当〉伊藤

介護家族交流会

講話

「お風呂に入れなくなった!こんなときどうすれば?」 ～パーキンソン病や脳血管疾患等の方の介助のポイント～

日時 6月28日(水)午後1時30分～3時

場所 かさはら福祉センター(笠原町) 2階集会室

講師 愛岐訪問看護ステーション 理学療法士 大川健太氏

内容 講師を交え、お茶やコーヒーを飲みながら交流します

定員 20人(申込順) 参加無料

申込方法 6月16日(金)までに下記へ直接、または電話にて



問い合わせ・申し込み

笠原地域包括支援センター 電話(45)0007 〈担当〉国立

福祉行事の案内

◆ 障害者福祉センターからの行事参加者募集 ◆

障がい者レクリエーション交流会開催

スポーツで1日楽しみませんか?

日時 7月2日(日) 午前10時～午後3時(午前9時30分受付開始)
場所 総合福祉センター(太平町) 4階大会議室
対象 市内在住の障がいのある方とその家族
参加費 無料(弁当を希望の方は1人500円お茶付きで注文します。)
持ち物 タオル、動きやすい服装、飲み物
申込方法 6月16日(金)までに下記へ直接、電話またはFAXにて
 団体の加入者は、団体から申し込みください。
 当日の送迎はありません。その他、詳細は問い合わせください。



問い合わせ・申し込み 障害者福祉センター 電話 (25) 1131 (代) FAX (25) 1132 <担当> 廣瀬

◆ 母子・父子福祉会からの行事参加者募集 ◆

わくわくキャンプ

～子どもたちだけの宿泊体験!ドキドキわくわくの2日間～

日時 7月15日(土) 午後2時～16日(日) 午後2時
 (現地集合・現地解散)
場所 地球村(三の倉町)
対象 市内在住のひとり親家庭の子ども(小学生)
 ※子どものみの行事です
定員 15人 ※先着順
参加費 3,000円



わくわくキッズクラブ

～仲間と一緒に 楽しく、規則正しい夏休みを過ごしましょう～

日時 7月24日(月)～8月25日(金)
 午前8時30分～午後4時
 ※土・日曜日、8月11日(金)～16日(水)を除く21日間
 午後4時～6時までは児童センターで過ごせます
 送迎の時間など、家庭の都合に合わせて対応
 できる場合もあります。早めに相談ください。
場所 総合福祉センター(太平町)
対象 市内在住のひとり親家庭で、昼間保護者が留守
 の小学1年生～3年生の児童
 ※定員に満たない場合は小学6年生まで受入可
定員 15人
参加費 4,000円(外出時の電車代などは自己負担)

座って生き生き体操

～運動不足解消!座って楽しくできる体操教室～

日時 6月29日(木) 午後1時30分～午後3時
場所 総合福祉センター(太平町) 4階大会議室
講師 上杉 恵美 先生
対象 市内在住の寡婦、またはひとり親家庭の親
定員 20人 ※先着順 参加費は無料
持ち物 運動できる服装、靴、飲み物、タオル

わくわくキッズクラブボランティア募集中

わくわくキッズクラブで、小学生低学年の子どもたちと一緒に、勉強や工作、調理など、楽しく活動していただける方をお待ちしています!



すべての申込方法は

6月1日(木)～16日(金)・・・わくわくキャンプ・わくわくキッズクラブ
 6月1日(木)～……………座って生き生き体操 定員になり次第受付終了
 下記まで、直接、電話、FAXまたはメールにて

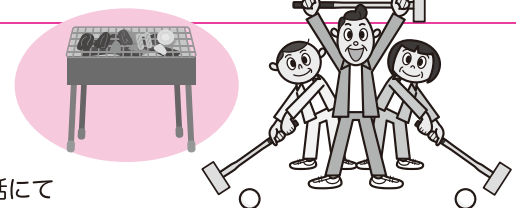
問い合わせ・申し込み 母子・父子福祉センター 電話/FAX (25) 1133 メール:boshi@t-syakyo.or.jp <担当> 藤井

◆ 母子・父子寡婦福祉会からのお知らせ ◆

バーベキュー参加者募集

マレットゴルフを楽しんでから、バーベキューをします。

日時 7月17日(月) 午前10時30分(雨天中止)
場所 平和マレットゴルフ場(脇之島町) 現地集合
対象 市内在住のひとり親家庭の親子
参加費 大人(小学生以上) 500円 小学生以下 200円
その他 会員登録が必要(年会費1,200円)
申込方法 7月7日(金)までに総合福祉センター 3階売店または電話にて
 (受付時間は午前9時～午後4時まで)



問い合わせ・申し込み 母子・父子寡婦福祉会 電話 (25) 1131 (内線307) <担当> 三浦

子育て支援センター情報

～行事案内～
詳細は問い合わせください

池田保育園子育て支援センター 池田町3-120 電話(24)7117

どろんこあそび&給食試食会

日時 6月13日(火)
どろんこあそび 午前10時30分～11時15分
給食試食会 午前11時15分～正午
場所 池田保育園
内容 園庭でどろんこ遊びをしてから保育園の給食を食べます
対象 未就園児1・2歳児の親子 10組
参加費 給食代として親子で520円
申込必要 定員になり次第終了



新聞紙あそび

日時 6月19日(月)
午前10時30分～11時15分
場所 池田保育園
内容 室内で新聞紙を使って思いきり体を動かして遊びます
対象 未就園児親子 15組
申込必要 定員になり次第終了



笠原保育園子育て支援センター 笠原町1974-1 電話(44)1971

きらきらアスレチック

日時 6月22日(木)
午前9時45分～10時30分
(平成27年3月以前生まれの子)
午前10時30分～11時15分
(平成27年4月以降生まれの子)
兄弟で参加する場合は上の子の時間帯で参加して下さい。
場所 笠原保育園 きらきらルーム
内容 鉄棒、跳び箱、マットなどを使った運動遊び
申込不要 年齢にあった遊びが楽しく安全にできるように時間帯を分けましたので、お子さんの時間を確認してお出かけください。



お父さんと遊ぼう～水あそび～

日時 7月23日(日) 午前10時～11時
場所 笠原保育園 きらきらルームテラス
内容 大きなビニールプールで、お父さんと一緒に水遊びを楽しみます。
(雨天時はきらきらルームで新聞遊び)
対象 未就園児父子(歩行ができる子)10組
持ち物 水着(大人も着用)、水遊び用おむつ、(おむつが外れていない子)、タオル、お茶
申込必要 1か月前から受付(市内の方)
2週間前から受付(地域問わず)



共栄保育園子育て支援センター 高田町3-64 電話(23)2199

のびすくサーキット

日時 6月14日(水) 午前10時～11時
場所 共栄保育園
内容 マットやトンネル、パンチングボールで体を動かして遊びます
対象 未就園児親子
持ち物 お茶、汗拭きタオル、動きやすい服装
申込不要



食育講座

日時 6月15日(木) 午前10時45分～正午
場所 共栄保育園
内容 保育園の給食を親子で試食します
対象 未就園児親子 10組
持ち物 給食費260円、エプロン、口拭きタオル
※食物アレルギーのある方はご遠慮ください。
申込必要



6月の相談日

ひとりで悩まないで…相談日一覧

皆さんの悩みごとに、専門の相談員がお話を伺います

相談の種類	日にち	時間	場所/総合福祉センター	問い合わせ
民生委員の気軽に相談 ☎	5日・19日(月)	午後1時～3時	4階 相談室	(23) 5115
法律相談 (予約制)	21日(水)	午後1時～3時	4階 相談室	(25) 1131
	【予約受付日】 14日(水)	午前8時30分～		
障がい者相談 ☎	月曜日～金曜日	午前9時30分～午後3時30分	2階 障害者福祉センター	(25) 1131 障害者福祉センター(内210)
高齢者就業相談 ☎	9日(金)	午後1時30分～3時	4階 ミーティングルーム	(25) 1131 老人福祉センター(内301)

※相談は無料です。☎マークの相談は、上記の日時で電話相談ができます。※祝祭日の相談は休みです。

第1回地域福祉活動研修会の案内

日時 6月24日(土) 午前10時～正午

場所 総合福祉センター 4階大会議室

テーマ 「終活で老後が輝く」

終活ノートを使い、自分の老後を考えるとともに
家族や近所、地域のことと一緒に考えてみませんか？

地域福祉活動に関心のある方など、どなたでも参加できます。
入場無料・参加申込不要 手話通訳、要約筆記があります。

研修参加者全員に「終活ノート」1冊進呈

～この研修会は社会福祉協議会一般会費と赤い羽根共同募金の配分金を財源に開催します。～

問い合わせ 地域福祉課 電話(25)1134 (担当)森内・藤井



講師
ふじ社会福祉士事務所
代表 藤井由紀子 氏

三重県四日市市の職員として30年勤務の後、2010年に「ふじ社会福祉士事務所」開設。主に成年後見人としての活動や介護、福祉の相談にあたるほか、エンディングノートの作成講座や行政、社協で権利擁護関係の委員を歴任。



北栄地域福祉協議会の紹介



身近な地域の福祉活動を担う『地域福祉協議会』は、「地域の福祉課題に、自ら取り組み、解決していこう」と、地域住民で組織されています。

活動は、小学校区を基本に、その地域の課題に合わせて活動しています。



平成29年度の主な活動

- ・支援事業(朝市開催・草刈・剪定)
- ・ひまわりサロンの開設(出張サロンなど)
- ・多世代交流ミニ講座の開催
- ・地域情報収集、発信(広報誌)
- ・相談事業(相談窓口、各機関への連絡)
- ・見守り活動



朝市の開催(5月～12月)

「採れたて無農薬野菜」の販売
日にち 第2・4土曜日(原則)
時間 午前8時頃からなくなり次第終了

交流の場づくり

サロンの開催(年間)

北栄高齢者向けサロン 毎月第2・3・4月曜日
北栄すこやかサロン(ウォーキング) 毎月第3金曜日
北栄子育て支援サロン「がきんちょ」毎月第3水曜日
参加費 無料 どなたでも参加できます

問い合わせ 北栄地域福祉協議会 旭ヶ丘10-2-41(旭ヶ丘10丁目バス停前) 電話/FAX(27)5411

社会福祉法人 多治見市社会福祉協議会とは

社会福祉活動を推進する営利を目的としない民間組織です。地域住民、福祉施設・団体、関係機関とともに、地域の人々が住み慣れたまちで、安心して生活することができる「福祉のまちづくり」の実現を目指し、さまざまな活動に取り組んでいます。これらの活動には皆様からお寄せいただく会費を活用しています。

※社会福祉法人＝社会福祉事業を行うことを目的として、社会福祉法の規定により設立された法人。公共性が極めて高く、営利を目的としない民間の法人。



社協たじみ

メールマガジンの登録案内

イベント情報など、福祉に関する身近な情報を配信

登録フォーム

<http://t-syakyo.or.jp/acmailer3/form.cgi>



リサイクル紙と植物油インキを使用しています。